

XY 平台

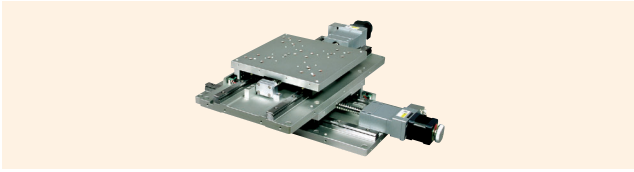
0.75A/相 0.75A/相 马 达

下载

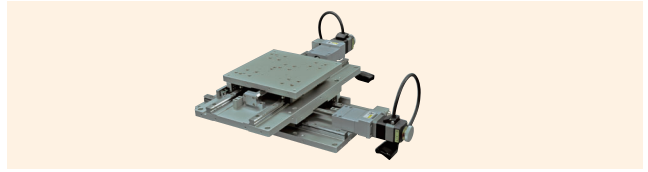
2DCAD

3DCAD

αSTEP 步进马达 αSTEP



↑ ALD-220-C2P



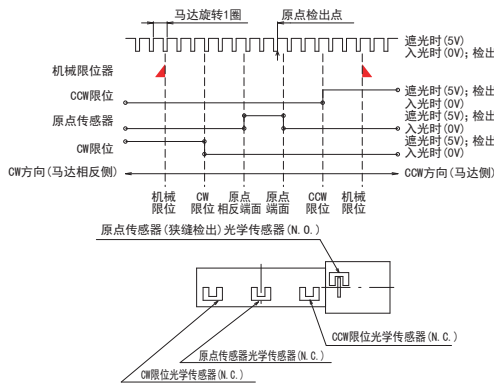
↑ ALD-H220-C2P
带步进马达 αSTEP

特 长 Sales Point

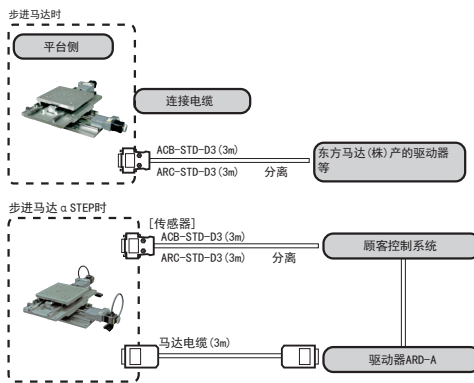
- 移动导轨使用滚珠滑道的长动作自动 XY 平台。
- 可用于各种传感器、工件的自动定位用途。
- 原点前传感器及限位传感器的位置可调。
- ALD-H220-C2P/C5P 采用步进马达 αSTEP，因此响应性高，可高速定位。
- ALD-H220-C2P/C5P 附带步进马达 αSTEP 用驱动器（东方马达公司产）。
- 关于 ALD-H220-C2P/C5P 的控制系统，需要顾客另行准备。

产 品 编 号	ALD-220-C2P	ALD-220-C5P	ALD-H220-C2P	ALD-H220-C5P
产 品 名	XY 平台	XY 平台（丝杆导程 5mm）	XY 平台	XY 平台（丝杆导程 5mm）
移 动 方 向	XY 轴 2 方向			
移 动 量	±100mm			
平 台 面	200mm×200mm			
使 用 马 达	与 PK545NBW 相当（5 线式星形接线、0.75A/相）		AR46BA	
分 辨 率	0.004mm	0.01mm	0.002mm	0.005mm
进 给 丝 杆 规 格	滚珠丝杆			
进 给 丝 杆 导 程	2mm	5mm	2mm	5mm
移 动 导 轨	滚珠滑道			
移 动 精 度	真直度（水平·垂直）0.02mm			
定 位 精 度	0.08mm			
重 复 精 度	±0.002mm			
空 程	0.002mm	0.005mm	0.002mm	0.005mm
X Y 正 交 度	0.04mm			
力 矩 刚 性	横摆刚性 0.04sec/N·cm、俯仰刚性 0.04sec/N·cm、翻滚刚性 0.04sec/N·cm			
承 重	392N（40kgf）			
量	18kg			
最 高 速 度	20mm/s（5,000pps 时）	50mm/s（5,000pps 时）	60mm/s（30,000pps 时注 1）	100mm/s（20,000pps 时注 1）
主 要 材 质 / 表 面 处 理	铝合金 / 白色氧化铝处理梨皮底			
原 点 传 感 器	常开接点（闭合接点、A 接点）动作、光学传感器			
原 点 前 传 感 器	常闭接点（断开接点、B 接点）动作、光学传感器			
限 位 传 感 器	常闭接点（断开接点、B 接点）动作、光学传感器			
适 合 电 缆	ACB-STD-D3、ARC-STD-D3		—	
标 准 附 件	—		马达电缆 3m、驱动器 ARD-A	

◆ 传感器动作逻辑与时序图



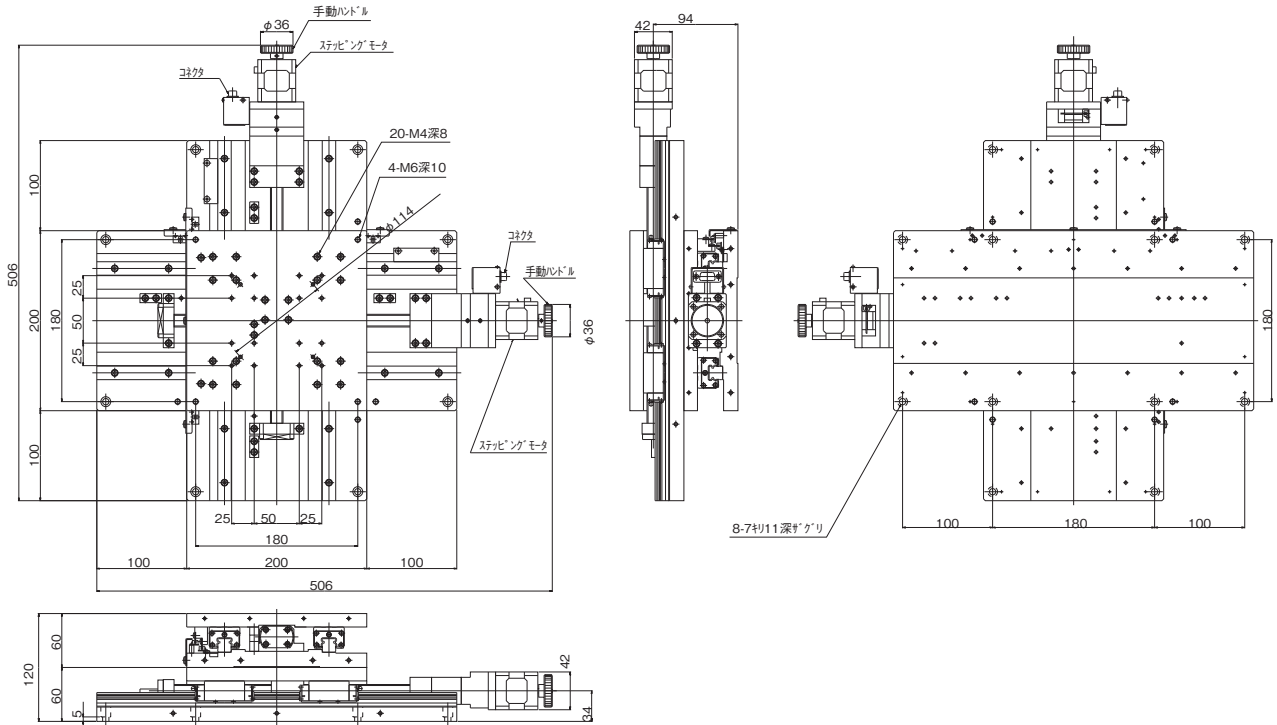
◆ 连接方法 — 连接电缆与控制器驱动器



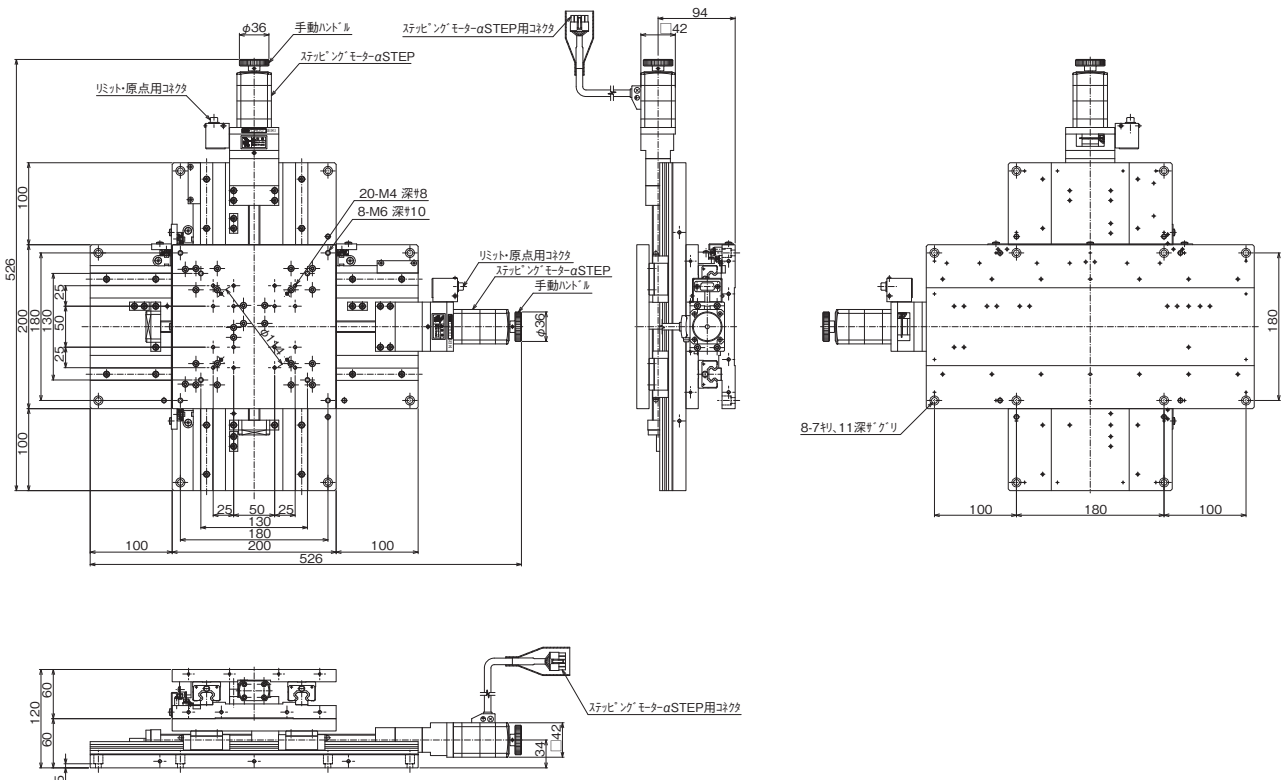


滚珠滑道平台 ◀ 自动平台 ▶

产品的外观图



▲ ALD-220-C2P



▲ ALD-H220-C2P

自动平台

显微镜用
自动化产品

手动平台

平台用附件

高级平台

平台 □30 小型

平台 交叉滚柱

平台 滚珠导轨

平台 滚珠滑道

高精度
高刚性平台

平台 Z升降型

倾斜平台

驱动器
控制箱

连接电缆