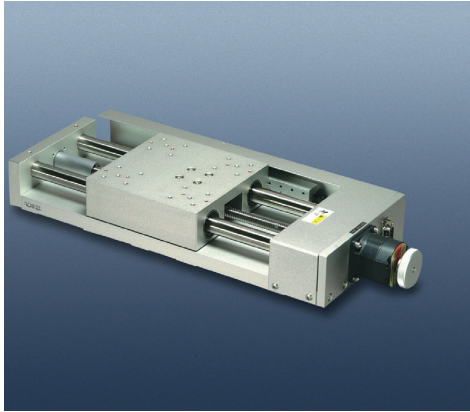




ALS-115-E1P	Xステージ	¥ 260,000
ALS-115-E2P	Xステージ(ねじリード2mm)	¥ 260,000

移動方向: X軸1方向 移動量: ±75mm ステージ面: 125mm×125mm © DXF file | as1k11 as1k21



ALS-115-E2P

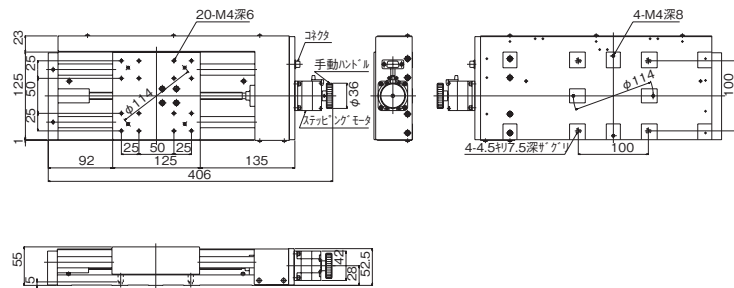
- MMスタンダードの150mm移動Xステージです。
- 移動ガイドにボールプッシュを使用しています。
- 原点前センサとリミットセンサは位置の移動が可能です。
- ALS-115-E2Pは送りねじリード2mmで高速駆動が可能です。

※センサのタイミングチャートはNo.1(チャート①)です。A-17参照。

移動方向	X軸1方向
移動量	±75mm
ステージ面	125mm×125mm
使用モータ	PH544-B相当 (5線式ペンタゴン結線)
分解能	-E1P 0.002mm -E2P 0.004mm
送りねじリード	-E1P 1mm -E2P 2mm
移動ガイド	ボールプッシュ
真直度	0.015mm(水平・垂直)
位置決め精度	0.04mm
繰り返し精度	±0.003mm
ロストモーション	0.01mm

耐荷重	147N(15kgf)
質量	5.5kg
最高速度 (8,000pps時)	-E1P 16mm/sec -E2P 32mm/sec
材質	アルミ合金
原点センサ (動作論理)	N.O.(ノーマルオープン) フォトセンサ
原点前センサ (動作論理)	N.C.(ノーマルクローズ) フォトセンサ
リミットセンサ (動作論理)	N.C.(ノーマルクローズ) フォトセンサ
適合ケーブル	ACB-STD2、ACB-STD3

※最高速度はQT-CD1/QT-CN6+QT-SD2を使用した場合です。



自動ステージ	コントロール
手動ステージ	MSS
ナポジシステム	AF
Xステージ	HGS
X-Yステージ	小型IMJ
Zステージ	MMステージ
Z昇降ステージ	MMスベータ
回転ステージ	ステージタ
傾斜ステージ	エータ