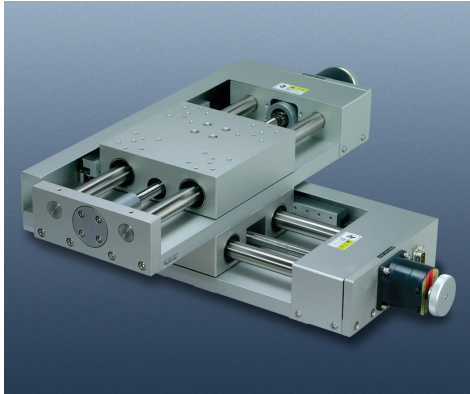




ALD-115-E1P	X・Yステージ	¥ 520,000
ALD-115-E2P	X・Yステージ(ねじリード2mm)	¥ 520,000

移動方向 : X・Y軸2方向 移動量 : ±75mm ステージ面 : 125mm×125mm ▷ DXF file | ad1k11 ▼ ad1k21



ALD-115-E1P

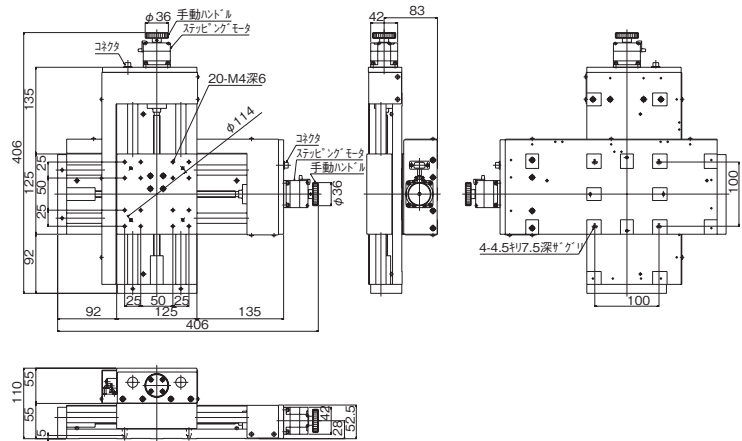
- MMスタンダードの150mm移動X・Yステージです。
- 移動ガイドにボールプッシュを使用しています。
- 原点前センサとリミットセンサは位置の移動が可能です。
- ALD-115-E2Pは送りねじリード2mmで高速駆動が可能です。

※一般に、ボールプッシュを使用したX・Yステージでは無負荷の時と比べて荷重をかけた時には位置決め精度が低下します。そのため、当社では無負荷時と耐荷重分の加重時の位置決め精度を併記しています。
 ※センサのタイミングチャートはNo.1(チャート①)です。A-17参照。

移動方向	X・Y軸2方向
移動量	±75mm
ステージ面	125mm×125mm
使用モータ	PH544-B相当 (5線式ペンタゴン結線)
分解能	-E1P 0.002mm -E2P 0.004mm
送りねじリード	-E1P 1mm -E2P 2mm
移動ガイド	ボールプッシュ
真直度	0.08mm(水平・垂直)
位置決め精度	0.10mm(無負荷時) 0.60mm(10kg負荷時)
繰り返し精度	±0.015mm
ロストモーション	0.03mm

耐荷重	98N(10kgf)
質量	11kg
最高速度	-E1P 16mm/sec (8,000pps時) -E2P 32mm/sec
材質	アルミ合金
XY直交度	0.06mm
原点センサ (動作論理)	N.O.(ノーマルオープン) フォトセンサ
原点前センサ (動作論理)	N.C.(ノーマルクローズ) フォトセンサ
リミットセンサ (動作論理)	N.C.(ノーマルクローズ) フォトセンサ
適合ケーブル	ACB-STD2、ACB-STD3

※最高速度はQT-CD1/QT-CN6+QT-SD2を使用した場合です。



自動ステージ
手動ステージ
ナポシシステム
コントローラ
MSS
AF
Xステージ
XYステージ
Zステージ
Z昇降ステージ
回転ステージ
傾斜ステージ
HGS
小径型J.M
MMステージ
MMスベータ
DCモータ
アクチュ