



自動ステージ  
手動ステージ  
ナポシシステム

コントローラ

MSS

AF

Xステージ

XYステージ

Zステージ

Z昇降ステージ

回転ステージ

電動ステージ

アクチュエータ

電動ステージ

電動ステージ

電動ステージ

電動ステージ

電動ステージ

電動ステージ

電動ステージ

電動ステージ

電動ステージ

電動ステージ

電動ステージ

電動ステージ

電動ステージ

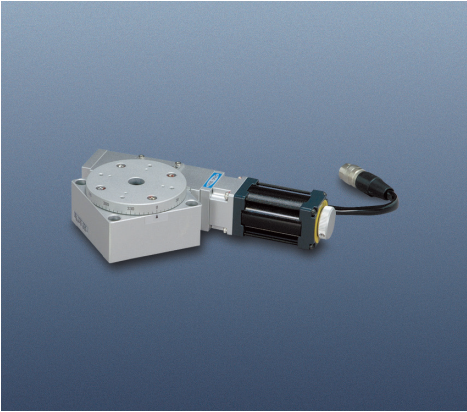
電動ステージ

電動ステージ

電動ステージ

ARS-436-HM	回転ステージ	¥ 135,000
ARS-636-HM	回転ステージ	¥ 140,000

移動方向：回転方向 移動量：360° ステージ面：φ 40mmまたはφ 60mm ▷ DXF file | [ar4r11](#) [ar6r11](#)



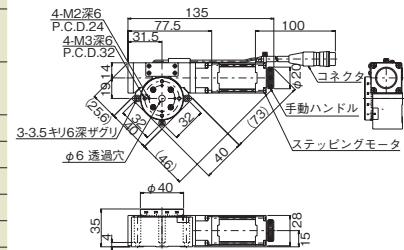
ARS-636-HM

- MMスタンダードMタイプの回転ステージです。
- 移動ガイドにアンギュラベアリングを使用していますので高精度です。
- ARS-436-HMはφ6mm、ARS-636-HMはφ10mmの透過穴が中心にあいています。
- 360°全周移動のためリミットセンサを装備していますので注意が必要です。

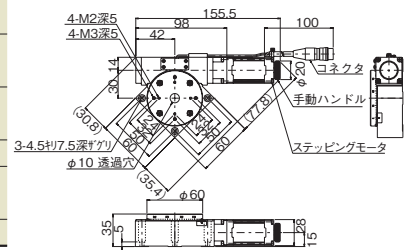
※センサのタイミングチャートはNo.12(チャート②)です。A-18参照。

移動方向	回転方向
移動量	360°
ステージ面	436-HM φ 40mm 636-HM φ 60mm
使用モータ	PMM35BH2相当 (5線式ペンタゴン結線)
分解能	0.008°
移動ガイド	アンギュラベアリング
心振れ	0.01mm
面振れ	0.05mm
位置決め精度	0.15°
繰返し精度	±0.003°
ロストモーション	0.01°
耐荷重	436-HM 29.4N(3kgf) 636-HM 39.2N(4kgf)
質量	436-HM 0.5kg 636-HM 0.8kg
最高速度 (5,000pps時)	40°/sec
材質	アルミ合金
原点センサ (動作論理)	N.O.(ノーマルオープン) ホールIC
適合ケーブル	ACB-STM2、ACB-STM3

※最高速度はQT-CD1/QT-CN6+QT-SD2を使用した場合です。



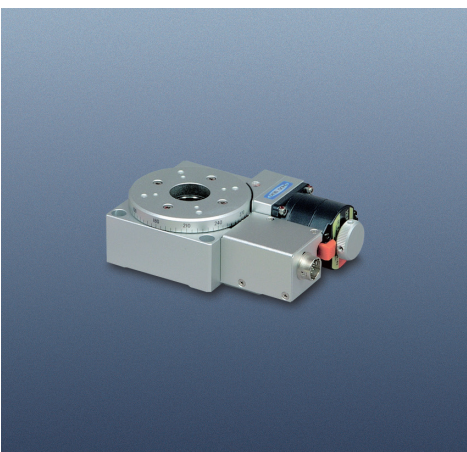
ARS-436-HM



ARS-636-HM

MM-40θ	回転ステージ	¥ 105,000
MM-60θ	回転ステージ	¥ 115,000

移動方向：回転方向 移動量：360° ステージ面：φ 40mmまたはφ 60mm ▷ DXF file | [mm40r0](#) [mm60r0](#)



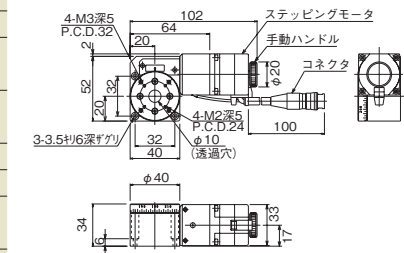
MM-60θ

- MM-40/60シリーズの回転ステージです。
- 移動ガイドにボールベアリングを使用しています。
- MM-40θはφ10mm、MM-60θはφ20mmの透過穴が中心にあいています。
- 360°全周移動のためリミットセンサを装備していますので注意が必要です。

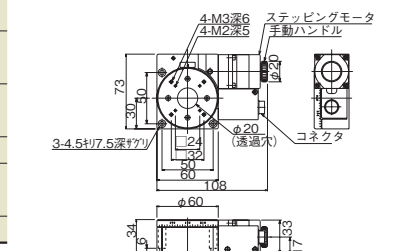
※センサのタイミングチャートはNo.12(チャート②)です。A-18参照。

移動方向	回転方向
移動量	360°
ステージ面	40θ φ 40mm 60θ φ 60mm
使用モータ	PH533-NB相当 (5線式ペンタゴン結線)
分解能	0.01°
移動ガイド	ボールベアリング
心振れ	40θ 0.02mm 60θ 0.03mm
面振れ	0.06mm
位置決め精度	0.18°
繰返し精度	±0.003°
ロストモーション	0.02°
耐荷重	40θ 29.4N(3kgf) 60θ 39.2N(4kgf)
質量	40θ 0.4kg 60θ 0.6kg
最高速度 (5,000pps時)	50°/sec
材質	アルミ合金
原点センサ (動作論理)	N.O.(ノーマルオープン) ホールIC
適合ケーブル	ACB-STM2、ACB-STM3

※最高速度はQT-CD1/QT-CN6+QT-SD2を使用した場合です。



MM-40θ



MM-60θ