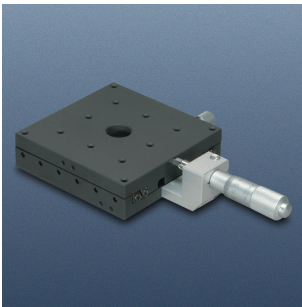


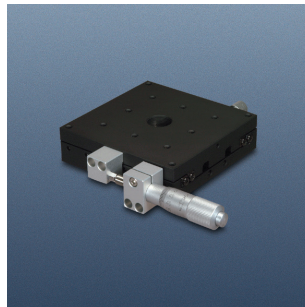


VCR 超精密X軸ステージ 90×90

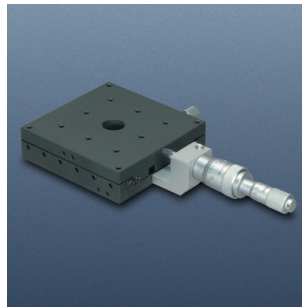
移動方向: X軸1方向 移動量: ±7.5mm、または±5mm ステージ面: 90mm×90mm



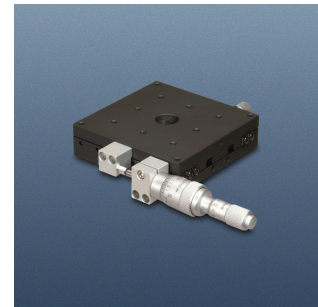
LS-941-C1



LS-941-S1



LS-941-C2

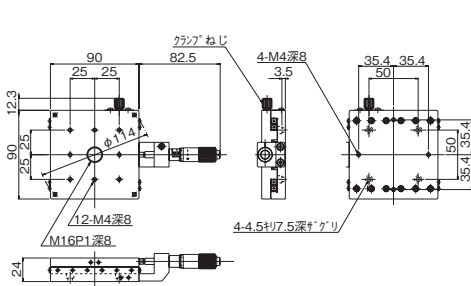


LS-941-S2

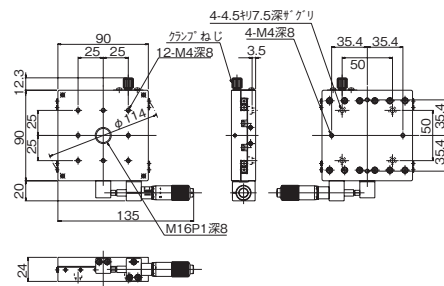
- X軸方向の微動ユニットです。
- 移動ガイドにV溝とクロスローラ(V-CR方式)を使用しています。
- 中央の取り付けねじはM16P1です。
- マイクロメータヘッドがステージの正面(型式末尾-C1、-C2)、側面(型式末尾-S1、-S2)に付いた製品があります。
- LS-941-C2、-S2は粗動0.01mm、微動0.0005mmの粗微動マイクロメータヘッドを使用しています。

VCR 超精密X軸ステージ 90×90 仕様

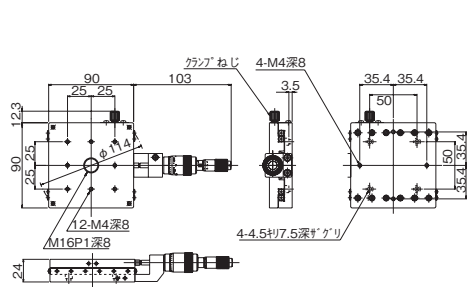
製品番号	LS-941-C1	LS-941-S1	LS-941-C2	LS-941-S2
DXFファイル名	ls941c1	ls941s1	ls941c2	ls941s2
価格	¥52,000		¥86,000	
移動方向	X軸1方向			
ステージ面	90mm×90mm			
使用マイクロ	CMH-15F		MHF2-13	
移動量	±7.5mm		±5mm	
目量	マイクロメータ式 0.01mm		マイクロメータ式 粗動0.01mm、微動0.0005mm	
移動ガイド	V溝とクロスローラ			
移動精度	真直度 0.002mm ヨーイング・ピッチング 25"			
モーメント剛性	ヨー剛性 0.1sec/N・cm ピッチ剛性 0.1sec/N・cm ロール剛性 0.05sec/N・cm			
平行度	0.03mm			
耐荷重	176N (18kgf)			
質量	1.5kg (鋼材)			



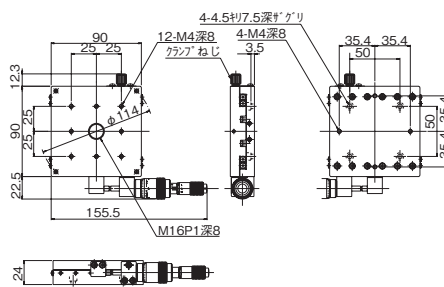
LS-941-C1



LS-941-S1



LS-941-C2



LS-941-S2

自動ステージ

手動ステージ

ナノポジションシステム

ラック&ピニオン

ねじ式ステージ

マイクロメータ

X軸ステージ

30mm X・Y軸

40mm Z軸ステージ

60mm 回転ステージ

90mm ステージ回転

125mm 横動ステージ

125mm X・Y・Z軸

回転ステージ

複軸ステージ

スコープ等