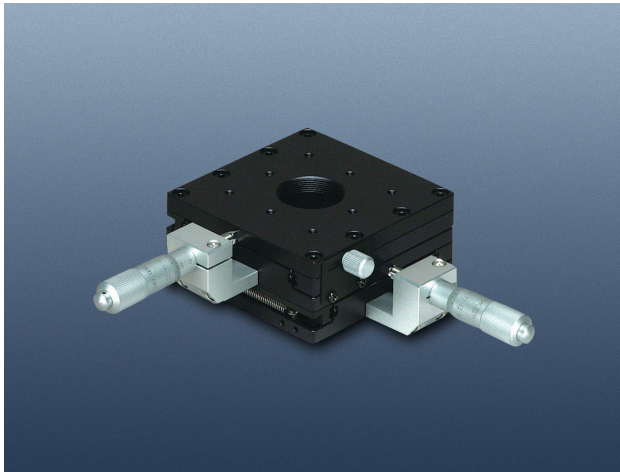
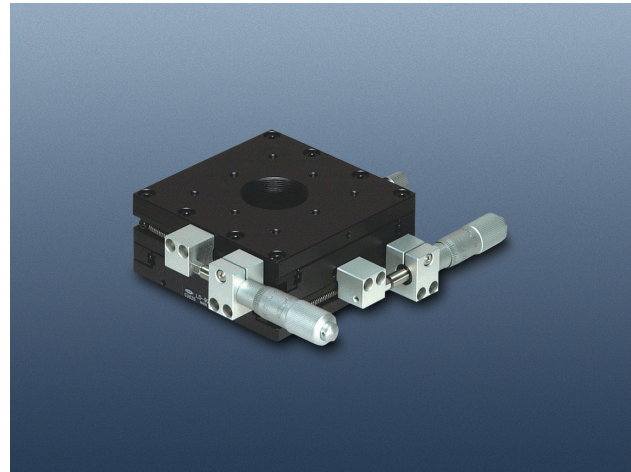




LD-921-C1	NB X・Y軸ステージ 90×90	¥ 62,000
LD-921-S1	NB X・Y軸ステージ 90×90	¥ 62,000
移動方向: X・Y軸2方向 移動量: ±7.5mm ステージ面: 90mm×90mm		◎ DXF file ■ ld921c1 ■ ld921s1



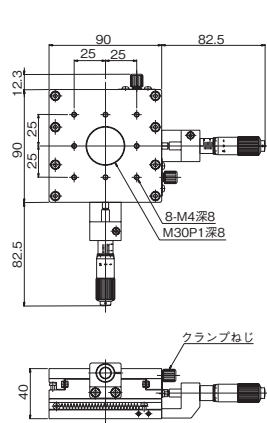
LD-921-C1



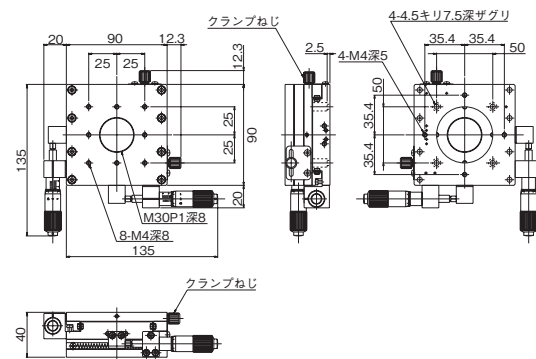
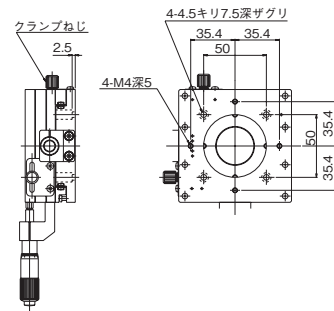
LD-921-S1

- X・Y軸方向の微動ユニットです。
- 移動ガイドに硬鋼線と鋼球(N-B方式)を使用しています。
- 中央のM30P1のねじは貫通穴になっていますので透過型ステージとしても使用できます。
- LD-921-S1はマイクロメータヘッドがステージの側面に付いています。
- 偏荷重での使用にはLD-931-C1、-S1またはLD-941-C1、-S1をお勧めします。

製品番号	LD-921-C1	LD-921-S1
移動方向	X・Y軸2方向	
ステージ面	90mm×90mm	
使用マイクロ	CMH-15F	
移動量	±7.5mm	
目量	マイクロメータ式 0.01mm	
移動ガイド	硬鋼線と鋼球	
移動精度	真直度 0.02mm	
耐荷重	49N(5kgf)	
質量	0.8kg(アルミ合金)	



LD-921-C1



LD-921-S1

自動ステージ
手動ステージ
ナノポジションシステム

ラックピオン
ねじ式ステージ
マイクロメータ
X軸ステージ

ス・X・Y軸

30mm

Z軸ステージ

40mm

回転ステージ

60mm

傾斜回転

90mm

傾斜ステージ

125mm

ス・X・Y・Z軸

125mm

回転ステージ

複軸ステージ

ス・X・Y・Z軸