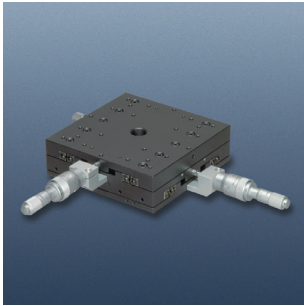
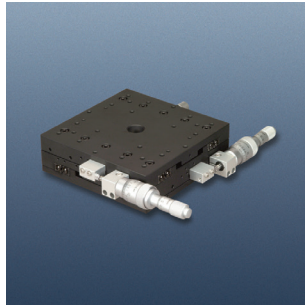


## X・Y軸スリムステージ 125 × 125 (粗微動マイクロ付)

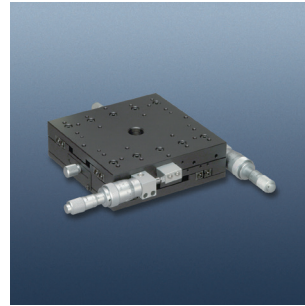
移動方向：X・Y軸2方向    移動量：±6.5 mm    ステージ面：125 mm × 125 mm



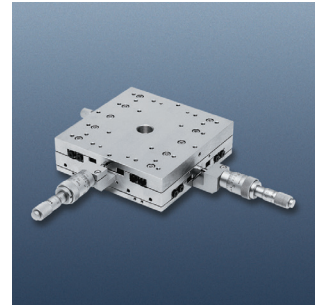
LD-147-C2 センターマイクロ付



LD-147-S2 サイドマイクロ付



LD-147-R2 逆サイドマイクロ付

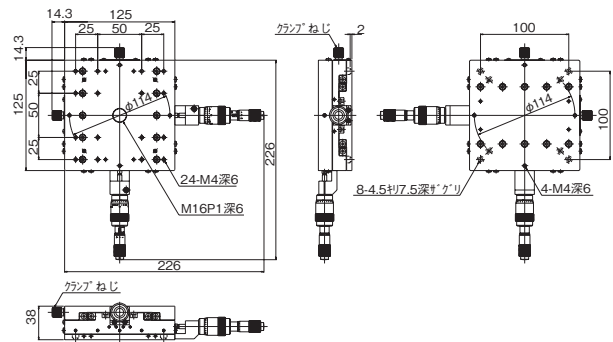


LD-148-C2 センターマイクロ付

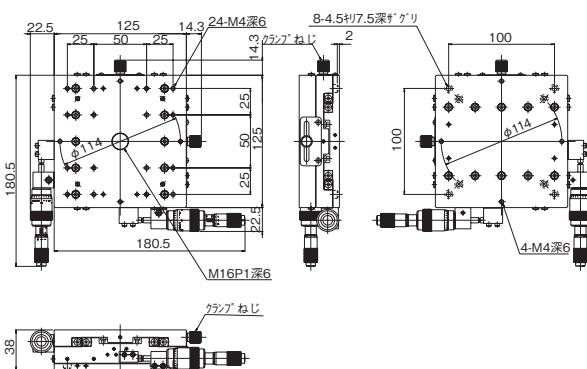
X・Y軸スリムステージ 125 × 125 (粗微動マイクロ付) 仕様

製品番号	LD-147-C2	LD-147-S2	LD-147-R2	LD-149-C2	LD-149-S2	LD-149-R2	LD-148-C2	LD-148-S2	LD-148-R2
マイクロ取り付け位置	センター	サイド	逆サイド	センター	サイド	逆サイド	センター	サイド	逆サイド
DXFファイル名	ld0147c2	ld0147s2	ld0147r2	ld0149c2	ld0149s2	ld0149r2	ld0148c2	ld0148s2	ld0148r2
価格	¥147,000			¥150,000			¥232,000		
移動方向	X・Y軸2方向								
ステージ面	125 mm × 125 mm								
使用マイクロ	MHF2-13								
移動量	±6.5 mm								
目量	マイクロメータ式 粗動0.01 mm、微動0.0005 mm								
移動ガイド	V溝とクロスローラ								
移動精度	真直度 0.003 mm			真直度 0.003 mm ヨーイング・ピッチング 15"					
モーメント剛性	—			ヨー剛性 0.05 sec/N・cm ピッチ剛性 0.05 sec/N・cm ロール剛性 0.03 sec/N・cm					
平行度	—			0.05 mm					
耐荷重	147 N (15 kgf)			225 N (23 kgf)					
質量	2 kg (アルミ合金)			4.3 kg (鋼材)			4.3 kg (ステンレス)		
XY直交度	0.02 mm								

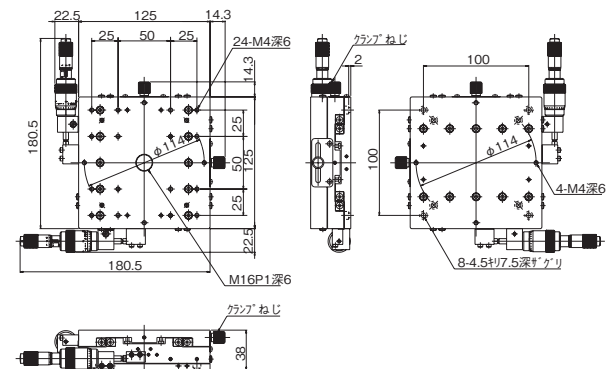
- X・Y軸方向の微動ユニットです。
- 移動ガイドにV溝とクロスローラ (V-CR方式) を使用しています。
- 粗動0.01 mm、微動0.0005 mmの粗微動マイクロメータヘッドを使用しています。
- 本体の材質にアルミ合金、鉄、ステンレスを使用した製品があります。
- マイクロメータヘッドの取り付け位置により、センターマイクロ、サイドマイクロ、逆サイドマイクロの製品があります。
- 本体の材質に鉄を使用した製品は移動精度および耐荷重が優れています。
- 本体の材質にステンレスを使用した製品は移動精度および耐荷重、耐食性が優れています。



センターマイクロ付 (型式末尾-C2)



サイドマイクロ付 (型式末尾-S2)



逆サイドマイクロ付 (型式末尾-R2)