

Z軸ステージ | 昇降型

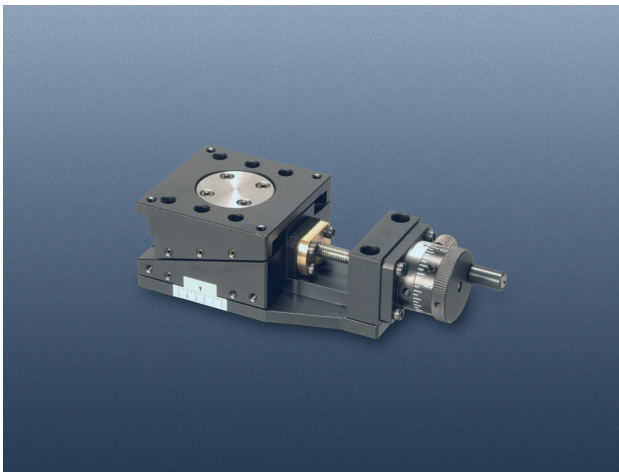
MECHANICAL STAGE SYSTEM >>> MANUAL STAGES >>> Z STAGES >>> VERTICAL TYPE

自動ステージ
手動ステージ
ナノポジシステム

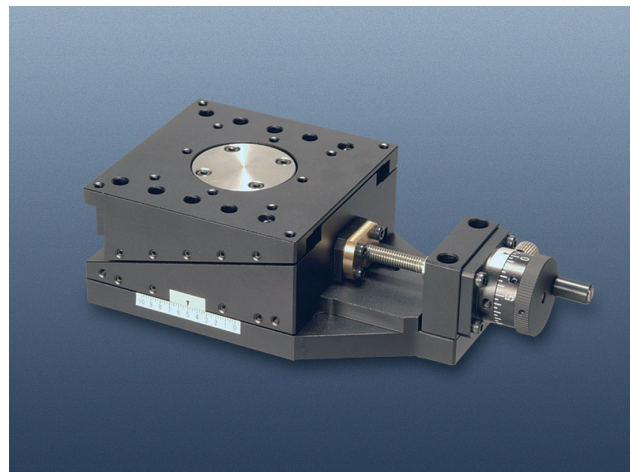
LV-642-6	Z軸ステージ	¥ 190,000
LV-642-6CL	Z軸ステージ(補助クランプ付)	¥ 205,000
LV-942-6	Z軸ステージ	¥ 230,000
LV-942-6CL	Z軸ステージ(補助クランプ付)	¥ 245,000

移動方向：Z軸1方向 | ステージ面：60mm×60mm、または90mm×90mm

DXF file | lv6426 | lv9426



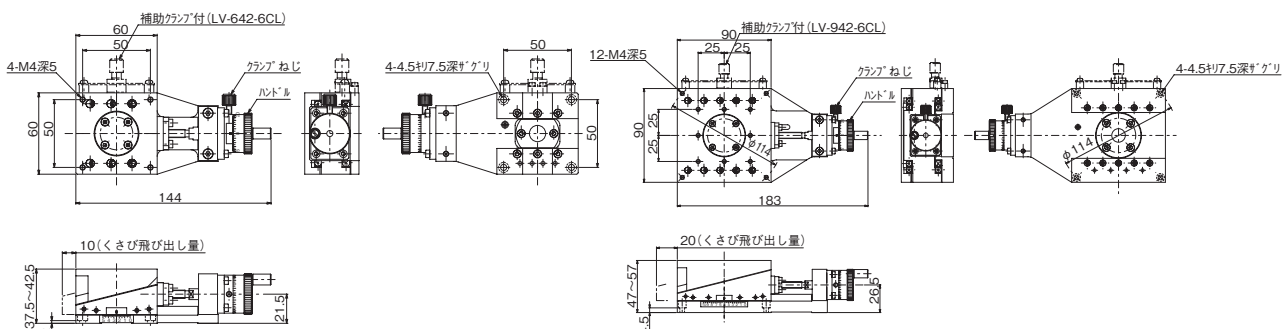
LV-642-6



LV-942-6

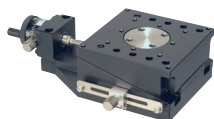
- Z軸方向の昇降型微動ユニットです。
- 移動ガイドにV溝とクロスローラ (V-CR方式) を使用しています。
- 逆さに取り付けての使用もできます。
- Z軸スリムステージ(てこ式)に比べて、くさび方式のため、耐荷重が優れています。
- 送りねじのバックラッシュによるステージのずれを抑えクランプ時のステージのずれが少ない補助クランプ付を用意しています。
- 補助クランプ付の製品は、LV-642-6CL、LV-942-6CLの製品番号となります。

製品番号	LV-642-6	LV-642-6CL	LV-942-6	LV-942-6CL
移動方向	Z軸1方向			
ステージ面	60mm×60mm		90mm×90mm	
移動量	0~5mm		0~10mm	
目量	ハンドル式 0.005mm			
移動ガイド	V溝とクロスローラ			
移動精度	真直度 0.005mm		真直度 0.01mm	
耐荷重	49N (5kgf)		98N (10kgf)	
質量	0.7kg (アルミ合金)		1.4kg (アルミ合金)	
補助クランプ	—	補助クランプ付	—	補助クランプ付



LV-642-6、LV-642-6CL

LV-942-6、LV-942-6CL



補助クランプ付(写真はLV-942-6CL)