

自動ステージ

手動ステージ

ナノポジシステム

## X・Y・Z軸スリムステージ 90×90

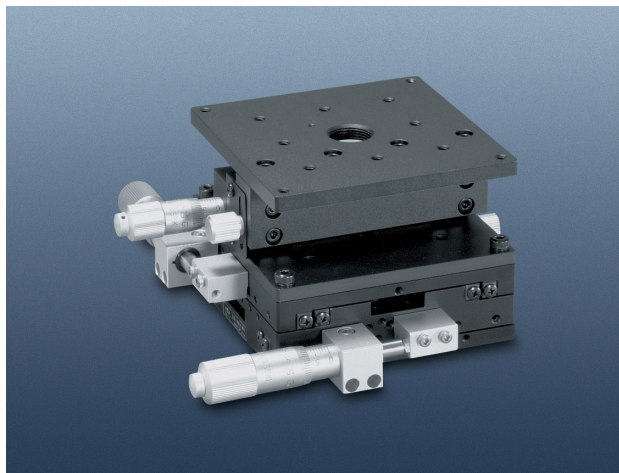
移動方向：X・Y・Z軸3方向

移動量：XY軸±7.5mm、Z軸0～10mm

ステージ面：90mm×90mm



LT-907-S1



LT-907-R1

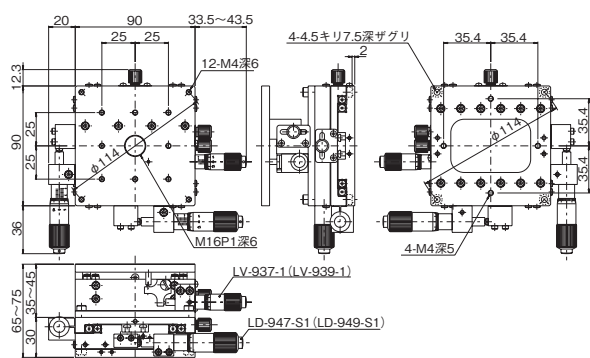
■スリムステージ使用の小型のX・Y・Zステージです。

■XY軸には移動ガイドにV溝とクロスローラ(V-CR方式)を、Z軸には移動ガイドにV溝レールと鋼球(V-B方式)を使用しています。

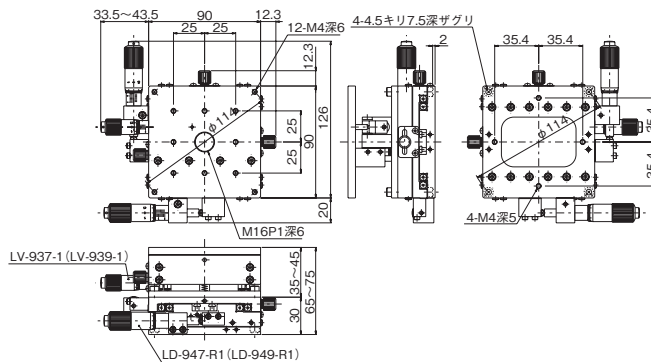
■本体の材質にLT-907-S1、-R1はアルミ合金を、LT-909-S1、-R1は鉄を使用しています。

X・Y・Z軸スリムステージ 90×90 仕様

製品番号	LT-907-S1	LT-907-R1	LT-909-S1	LT-909-R1
DXFファイル名	lt907s1	lt907r1	lt909s1	lt909r1
価格	¥120,000		¥138,000	
マイクロ取り付け位置(X・Yステージ)	サイド	逆サイド	サイド	逆サイド
移動方向	X・Y・Z軸3方向			
ステージ面	90mm×90mm			
使用マイクロ	XY軸 CMH-15F、Z軸 CMH-13FM			
移動量	XY軸±7.5mm、Z軸0～10mm			
移動ガイド	XY軸 V溝とクロスローラ Z軸 V溝レールと鋼球			
移動精度	真直度 XY軸 0.003mm 真直度 Z軸 0.008mm		真直度 XY軸 0.002mm 真直度 Z軸 0.005mm	
目量	マイクロメータ式 0.01mm			
耐荷重	49N(5kgf)			
質量	1.25kg(アルミ合金)		2.8kg(鋼材)	



LT-907-S1 (LT-909-S1)  
X・Yステージ サイドマイクロ付



LT-907-R1 (LT-909-R1)  
X・Yステージ 逆サイドマイクロ付