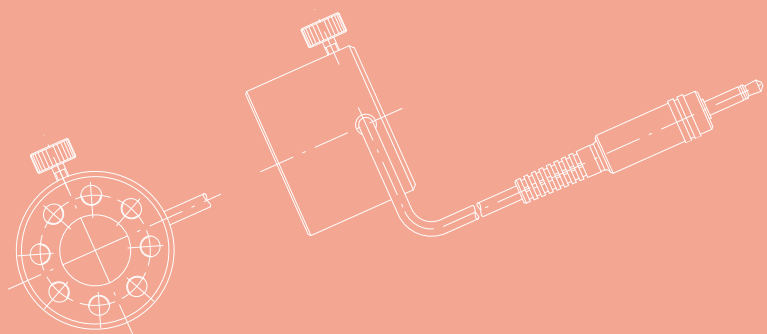


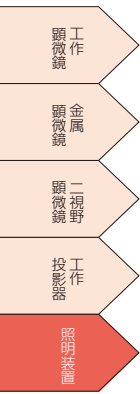
照明装置

ILLUMINATORS

顕微鏡、各種実験用途の照明装置を掲載しています。
豊富なラインアップから用途に合った製品をご選択ください。

照明装置	▶ 1068
ライトガイド	▶ 1074
ランプ	▶ 1078





ページ	製品番号	製品名	光源	照明タイプ
1068	C-151	TPL-18 照明装置	タングステンランプ	φ26mm 平行光
	C-153	TPL-150 透過照明装置	ハロゲンランプ	φ28mm 平行光
1070	TS-IL-A3	LED環状照明具(OB-1、2、3用)	白色LED 8灯	環状照明
	TS-IL-A5	LED環状照明具(OB-3、5用)		
	TS-IL-B3	LED斜光照明	白色LED	斜光照明
1072	SPH-100	ライトガイド照明装置	ハロゲンランプ	ライトガイド使用
	SPH-150	ライトガイド照明装置		
	SPL-100A	LED照明装置	白色LED	

ページ	製品番号	製品名	対応機種
1070	TS-EP	LED 照明用電源	TS-IL-A3、TS-IL-A
	TS-EP2	LED 斜光照明用電源	TS-IL-B3

ページ	製品番号	製品名	機能	全長
1074	LGG-500W	ライトガイド	インターロック	500mm
	LGG-500WF	ライトガイド	フレキシブル	
	LGG-1000SF	ライトガイド		
	LGG-1000WF	ライトガイド		
	LGG-1000RFZ	ライトガイド		1000mm

ページ	製品番号	製品名	機能
1076	LGH-1	ライトガイドホルダ M16P1	ライトガイドの固定
	LGH-2	ライトガイドホルダ φ12	

ページ	製品番号	製品名	機能
1076	LGL-30	集光レンズ	ライトガイドからの光をスポット光にする
	LGL-50	集光レンズ	
	LGL-70	集光レンズ	
	LGL-100	集光レンズ	

ページ	製品番号	製品名	適合製品
1078	H12V100W10H	ハロゲンランプ	SPH-100
	H15V150W	ハロゲンランプ	SPH-150
	H100V150W	ハロゲンランプ	C-153
	T6V18W	タングステンランプ	C-151、C-59、C-60



CONTACT



[東京] TEL : 03(3257)1911 ・ FAX : 03(3257)1915
 [大阪] TEL : 06(6306)1911 ・ FAX : 06(6306)1912

E-mail : eigyou@chuo.co.jp

URL : www.chuo.co.jp

光源・ランプ		
タンガステンランプ	ハロゲンランプ	LED照明
 C-151	 C-153	
		 TS-IL-A3, TS-IL-A5
		 TS-IL-B3
	 SPH-100 SPH-150	 SPL-100A

TS-IL-A3, TS-IL-A5用電源  TS-EP
TS-IL-B3用電源  TS-EP2

ライトガイド インターロック式  LGG-500W
ライトガイド フレキシブルチューブ式  LGG-500WF LGG-1000SF LGG-1000WF LGG-1000RFZ

- 顕微鏡 工作
- 顕微鏡 金属
- 顕微鏡 二視野
- 投影器 工作
- 照明装置
- 顕微鏡
- ライナークイット
- ミシン





- 工作
顕微鏡
- 金属
顕微鏡
- 二視野
顕微鏡
- 工作
投影器
- 照明装置
- ライトガイド
- ランプ

照明装置

2D CAD データ
ダウンロード可能



Sales Point 特長

- ▶ タングステンランプ、ハロゲンランプを使用した照明装置です。
- ▶ C-153は工作投影器の透過照明用に最適です。

製品番号	C-151	C-153
製品名	TPL-18 照明装置	TPL-150 透過照明装置
価格	¥32,000	¥70,000
有効ビーム径	φ26 mm	φ28 mm
光源	6V18W タングステンランプ	100V150W ハロゲンランプ
電源	AC100V 50/60Hz 0.35A、ケーブル長1.8m	AC100V 50/60Hz 2A、ケーブル長1.8m
質量	本体1.1kg、コントローラボックス0.8kg	本体2.8kg、コントローラボックス0.8kg
付属品	コントローラボックス	コントローラボックス

※掲載製品の外観図面(2D/3D)データはホームページ(<http://www.chuo.co.jp>)Web 製品カタログよりダウンロードできます。



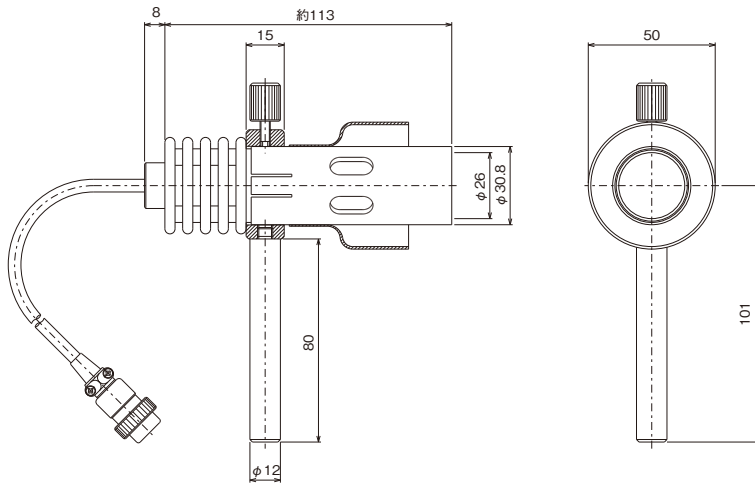
CONTACT

[東京] TEL : 03(3257)1911 ・ FAX : 03(3257)1915
 [大阪] TEL : 06(6306)1911 ・ FAX : 06(6306)1912

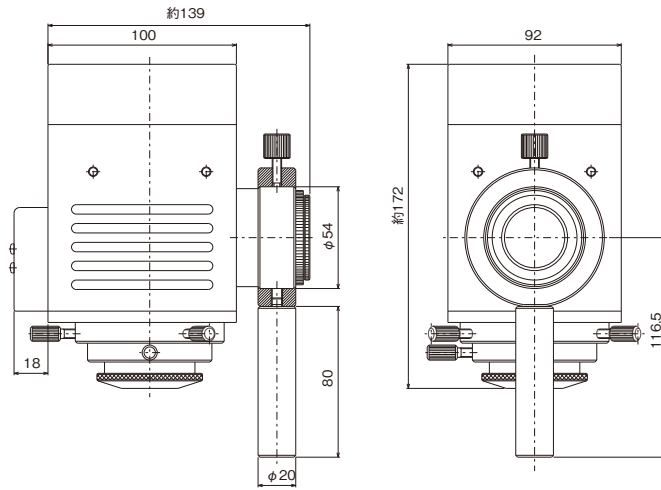
E-mail : eigyou@chuo.co.jp

URL : www.chuo.co.jp

製品の外観図



C-151



C-153

工作
顕微鏡

金属
顕微鏡

二視野
顕微鏡

工作
投影器

照明装置

照明装置

ライナライズ

レンズ



照明装置

2DCAD 2Dデータ
ダウンロード可能



TS-IL-A3
LED環状照明具(OB-1、2、3用)



TS-IL-B3
LED斜光照明



TS-EP
LED照明用電源



TS-EP2
LED斜光照明用電源

Sales Point 特長

- ▶ TS-IL-A3、TS-IL-A5は対物レンズに取り付けて使用する環状照明です。
- ▶ TS-IL-B3はサポータやスタンドに取り付けて使用する斜光照明です。
- ▶ 白色LEDを使用していますので自然な色合いで観察することができ、低発熱・長寿命です。
- ▶ TS-IL-B3には別売りのフィルタ(フィルタセット FDS-0015-FS)を取り付けることができます。
- ▶ TS-IL-A3、TS-IL-A5の専用電源TS-EP、TS-IL-B3の専用電源TS-EP2は本体のボリュームで調光ができます。

製品番号	TS-IL-A3	TS-IL-A5	TS-IL-B3
製品名	LED環状照明具(OB-1、2、3用)	LED環状照明具(OB-3、5用)	LED斜光照明
価格	¥15,000	¥15,000	¥24,000
照明タイプ	環状照明		斜光照明
適合対物レンズ	OB-1、OB-2、OB-3	OB-3、OB-5	OB-1、OB-2、OB-3
光源	白色LED 8灯		白色LED
フィルタ	取り付け不可能		取り付け可能 (別売 FDS-0015-FS)
ケーブル長	1.7m		1.8m
電源	専用電源 TS-EP		専用電源 TS-EP2
質量	0.05kg		0.1kg

製品番号	TS-EP	TS-EP2
製品名	LED照明用電源	LED斜光照明用電源
価格	¥17,000	¥17,000
対応機種	TS-IL-A3、TS-IL-A5	TS-IL-B3
付属品	専用ACアダプタ、単三乾電池4本	専用ACアダプタ、ケーブル長1.5m
質量	0.3kg	電源0.5kg、ACアダプタ0.1kg

※掲載製品の外観図面(2D/3D)データはホームページ(<http://www.chuo.co.jp>)Web 製品カタログよりダウンロードできます。



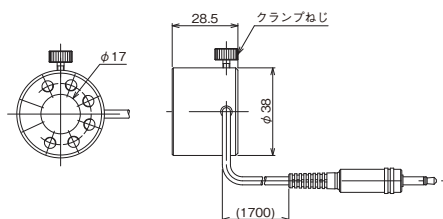
CONTACT

[東京] TEL : 03(3257)1911 ・ FAX : 03(3257)1915
 [大阪] TEL : 06(6306)1911 ・ FAX : 06(6306)1912

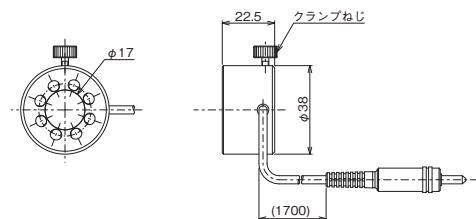
E-mail : eigyou@chuo.co.jp

URL : www.chuo.co.jp

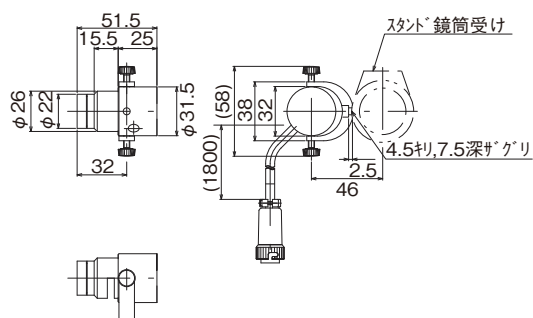
製品の外観図



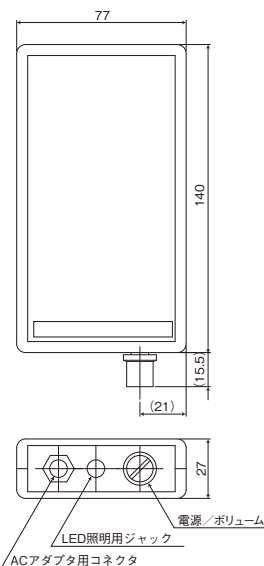
TS-IL-A3



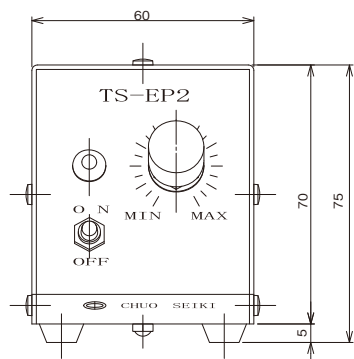
TS-IL-A5



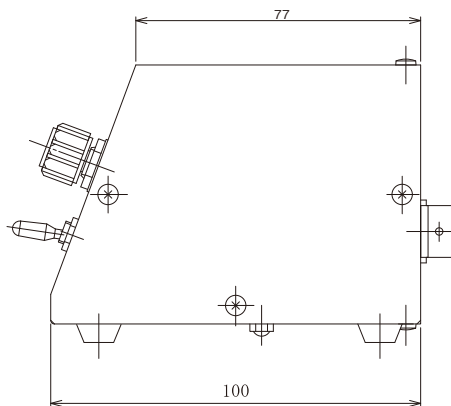
TS-IL-B3



TS-EP



TS-EP2



- 顕微鏡 工作
- 顕微鏡 金属
- 顕微鏡 二視野
- 投影器 工作
- 照明装置
- ライノカイト
- ミシン



- 工作 顕微鏡
- 金属 顕微鏡
- 二視野 顕微鏡
- 工作 投影器
- 照明装置

- 照明装置
- ライトガイド
- ランプ

照明装置

取扱説明書ダウンロード可能 **RoHS** RoHS指令適合品 **2DCAD** 2Dデータダウンロード可能



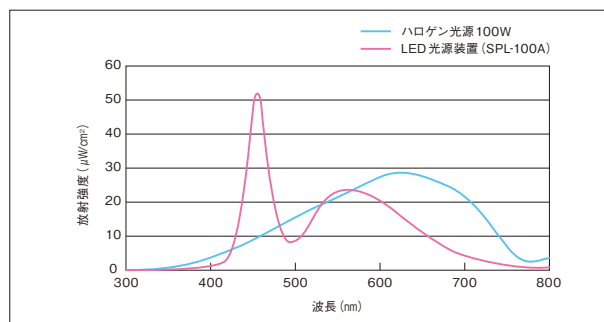
Sales Point 特長

- ▶ ライトガイド用の照明装置です。
- ▶ 光源にハロゲンランプを使用した製品とLEDを使用した製品があります。
- ▶ LEDを光源に使用した製品は大幅に消費電力を削減、長寿命と合わせてメンテナンスにおけるダウンタイムを大幅削減できます。

製品番号	SPH-100	SPH-150
製品名	ライトガイド照明装置	ライトガイド照明装置
価格	¥58,000	¥98,000
入力電圧	AC100～120V/200～240V 50/60Hz、ケーブル長約2m	AC100～240V 50/60Hz、ケーブル長約2m
入力電流	2.4A(AC100V入力時)/1.2A(AC200V入力時)	2.4A(AC100V入力時)/1.2A(AC200V入力時)
適合ランプ	H12V100W10H	H15V150W10H
ランプ電圧	DC11.7V±0.2V	DC14.7V±0.2V
照度	約30,000Lx	約45,000Lx
色温度	約3100K	約3200K
機能	アナログ信号電圧調光、外部ボリューム調光、外部ON/OFF、ランプ異常モニタ検知出力	アナログ信号電圧調光、外部ON/OFF、ランプ異常モニタ検知出力
質量	2.0kg	3.2kg
使用温度・湿度	0～45℃ 31℃まで80%RH、40℃で50%RH(非結露)	0～45℃ /20～80%RH(非結露)

製品番号	SPL-100A
製品名	LED照明装置
価格	¥89,000
入力電圧	AC100～240V 50/60Hz
消費電力	20W
照度	約450,000Lx
色温度	約5600K
LED寿命	約30,000時間
機能	前面調光ボリュームによる連続調光
質量	2.0kg(電源ケーブルを除く)
使用温度・湿度	0～40℃ /20～80%RH(非結露)、屋内使用高度2,000mまで

※掲載製品の外観図面(2D/3D)データはホームページ(<http://www.chuo.co.jp>)Web 製品カタログよりダウンロードできます。





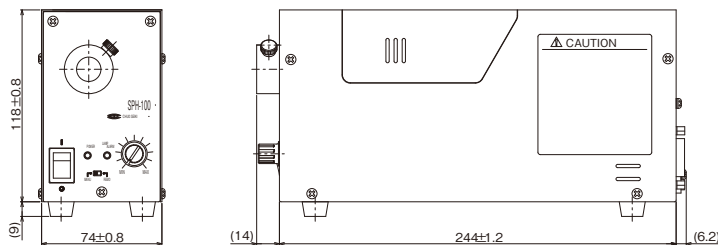
CONTACT

[東京] TEL : 03(3257)1911 ・ FAX : 03(3257)1915
 [大阪] TEL : 06(6306)1911 ・ FAX : 06(6306)1912

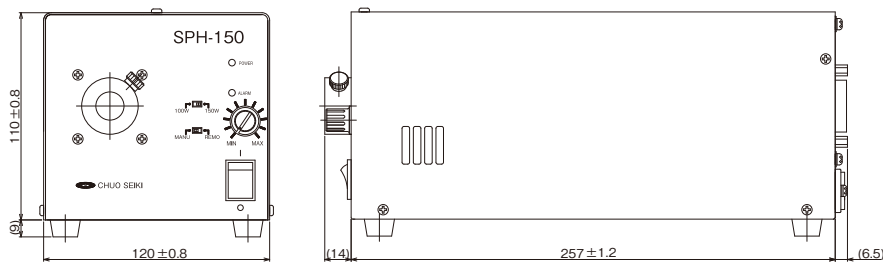
E-mail : eigyou@chuo.co.jp

URL : www.chuo.co.jp

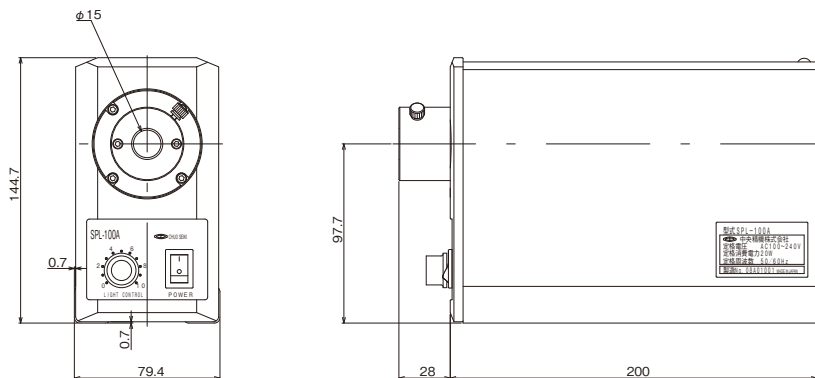
製品の外観図



SPH-100



SPH-150



SPL-100A

- 工作 顕微鏡
- 金属 顕微鏡
- 二視野 顕微鏡
- 工作 投影器
- 照明装置
- ライノカメラ
- ミシン

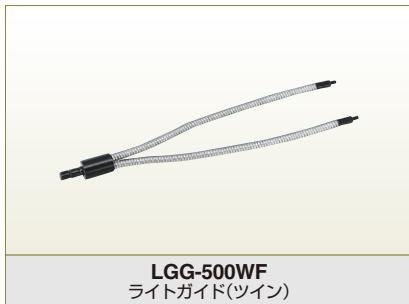




- 工作 顕微鏡
- 金属 顕微鏡
- 二視野 顕微鏡
- 工作 投影器
- 照明装置
- ライトガイド
- ランプ

ライトガイド

RoHS RoHS指令適合品 **2D/3D** 2Dデータダウンロード可能



Sales Point 特長

- ▶ ガラスファイバによるライトガイドです。
- ▶ 被覆は自由な形に曲げた後固定できるインターロック式(LGG-500W)と、フレキシブルチューブでできていて狭い場所など引き回しが容易な製品があります。
- ▶ ライトガイドは1本(シングル)と2本(ツイン)があります。

製品番号	製品名	価格	ライトガイド分岐	全長	ライトガイド径	種類	適合鏡筒	適合照明装置	付属品	
LGG-500W	ライトガイド(ツイン)	¥31,000	2	500mm	12.5mm	インターロック	-	SPH-100 SPH-150 SPL-100A	-	
LGG-500WF	ライトガイド(ツイン)	¥34,000			8mm	フレキシブル				-
LGG-1000SF	ライトガイド(シングル)	¥23,000	1	1000mm	10mm					-
LGG-1000WF	ライトガイド(ツイン)	¥40,000	2						-	
LGG-1000RFZ	リングライトガイド(ズーム鏡筒用)	¥80,000	1		15.7mm		TV-Z-L、TV-Z-H (付属アダプタ使用)		ズーム鏡筒用アダプタ	

※掲載製品の外観図面(2D/3D)データはホームページ(<http://www.chuo.co.jp>)Web製品カタログよりダウンロードできます。



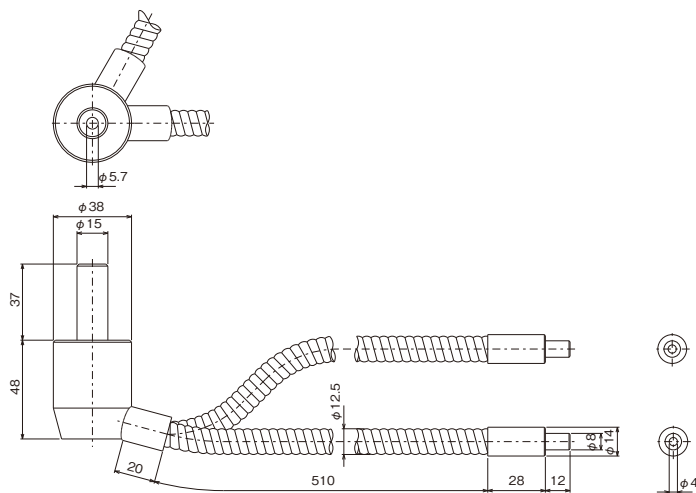
CONTACT

[東京] TEL : 03(3257)1911 ・ FAX : 03(3257)1915
 [大阪] TEL : 06(6306)1911 ・ FAX : 06(6306)1912

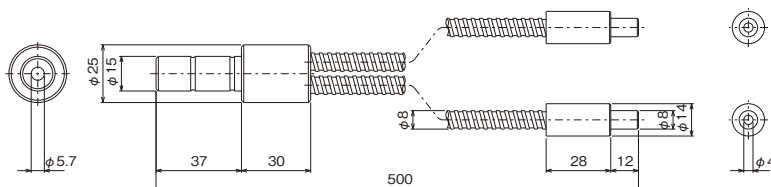
E-mail : eigyou@chuo.co.jp

URL : www.chuo.co.jp

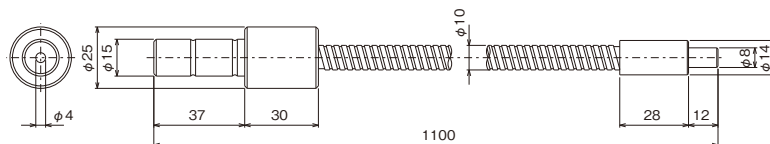
製品の外観図



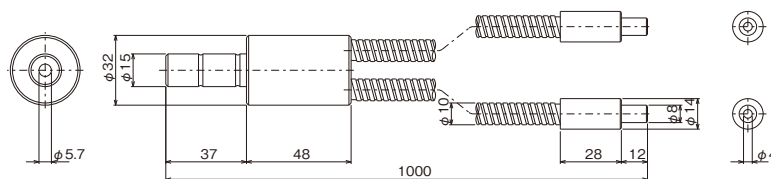
LGG-500W



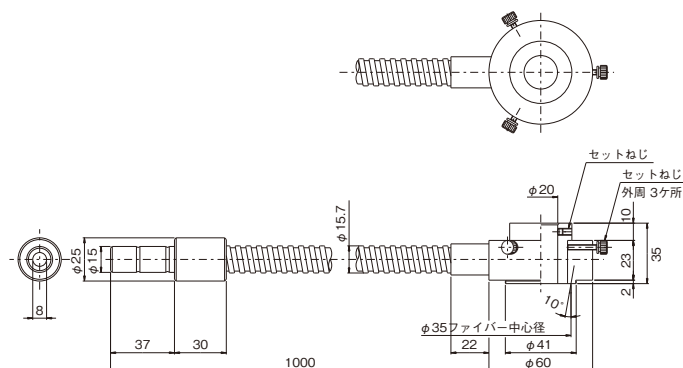
LGG-500WF



LGG-1000SF



LGG-1000WF



LGG-1000RFZ

- 工作 顕微鏡
- 金属 顕微鏡
- 二視野 顕微鏡
- 工作 投影器
- 照明装置
- 照明装置
- ライトガイド
- レンズ





ライトガイド

取扱説明書ダウンロード可能 RoHS指令適合品 2Dデータダウンロード可能



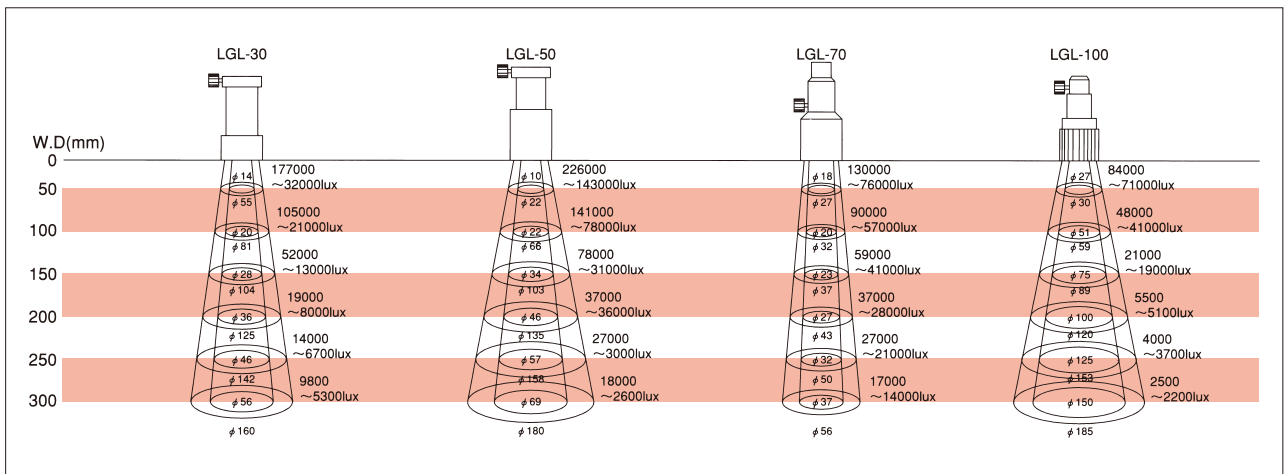
Sales Point 特長

- ▶ ライトガイドホルダ(LGH-1、LGH-2)は、ユニバーサルアームを使用してフレキシブルチューブタイプのライトガイドを固定します。
- ▶ 集光レンズはライトガイドの先端に取り付け、簡易的にスポット光を得るために使用します。
- ▶ 集光レンズをツインのライトガイドに使用する場合は2個必要になります。

製品番号	製品名	価格	適合ライトガイド	固定方法	最小組み合わせ間隔
LGH-1	ライトガイドホルダ M16P1	¥20,000	LGG-500WF、LGG-1000SF、LGG-1000WF	ライトガイドφ14部をクランプねじで固定	20mm(2本のライトガイドを平行にする場合)
LGH-2	ライトガイドホルダ φ12	¥22,000			

製品番号	製品名	価格	照射範囲と照度
LGL-30	集光レンズ	¥5,000	φ56mm : 9800Lx、φ160mm : 5300Lx
LGL-50	集光レンズ	¥16,000	φ69mm : 18000Lx、φ180mm : 2600Lx
LGL-70	集光レンズ	¥12,000	φ37mm : 17000Lx、φ56mm : 14000Lx
LGL-100	集光レンズ	¥18,000	φ150mm : 2500Lx、φ185mm : 2200Lx

※掲載製品の外觀図面(2D/3D)データはホームページ(<http://www.chuo.co.jp>)Web製品カタログよりダウンロードできます。



集光レンズの照射範囲



組み合わせ使用例



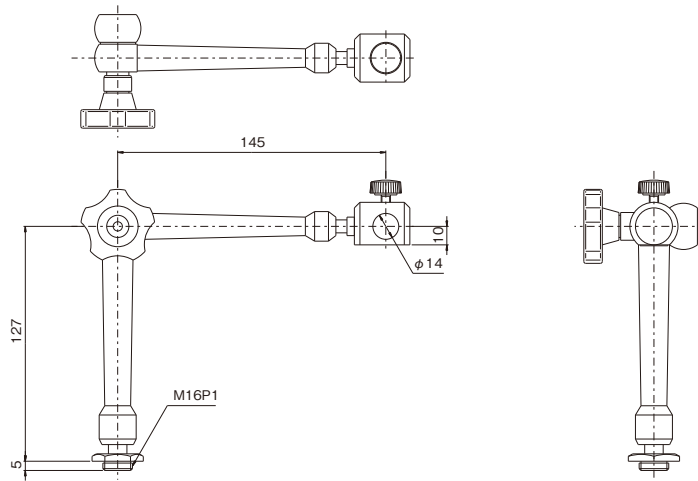
CONTACT

[東京] TEL : 03(3257)1911 ・ FAX : 03(3257)1915
 [大阪] TEL : 06(6306)1911 ・ FAX : 06(6306)1912

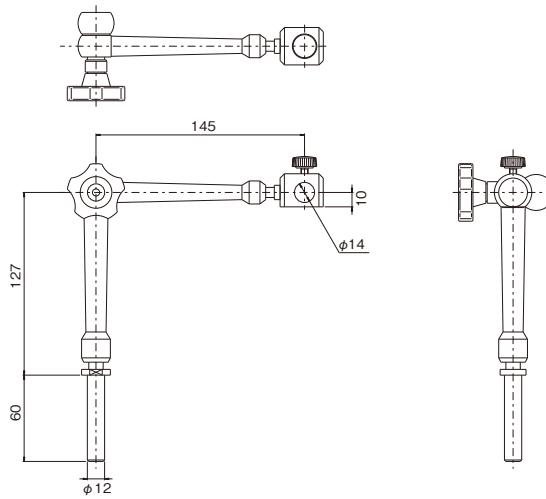
E-mail : eigyou@chuo.co.jp

URL : www.chuo.co.jp

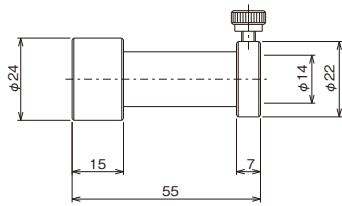
製品の外観図



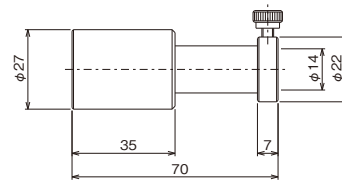
▶ LGH-1



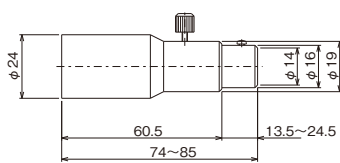
▶ LGH-2



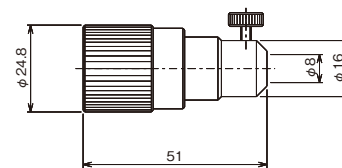
▶ LGL-30



▶ LGL-50



▶ LGL-70



▶ LGL-100

- 工作 顕微鏡
- 金属 顕微鏡
- 二視野 顕微鏡
- 工作 投影器
- 照明装置
- 照明装置
- ライトガイド
- ランプ





- 工作 顕微鏡
- 金属 顕微鏡
- 二視野 顕微鏡
- 工作 投影器
- 照明装置

ランプ



製品番号	製品名	価格	個数	適合照明装置
H12V100W10H	ハロゲンランプ	¥9,400	1組2個	SPH-100
H15V150W	ハロゲンランプ	¥14,000	1組2個	SPH-150
H100V150W	ハロゲンランプ	¥16,000	1組5個	C-153
T6V18W	タンゲステンランプ	¥6,600	1組10個	C-151、C-59、C-60

- 照明装置
- ライトガイド
- ランプ