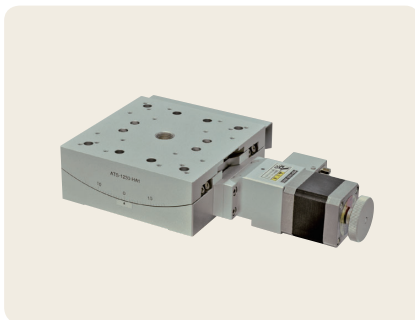


自動ステージ 傾斜ステージ

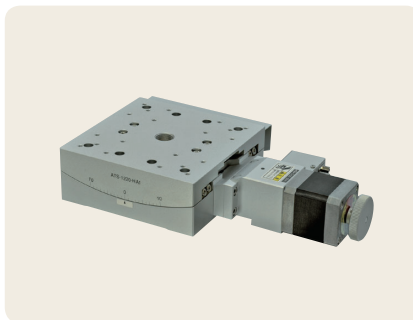
NEW 傾斜ステージ 125 × 125

V-CR方式 1.2A/相 1.2A/相モータ ダウンロード 取扱説明書 2DCAD 3DCAD

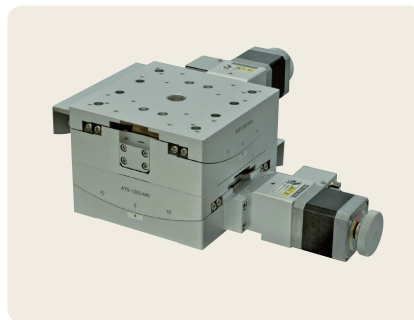
RoHS2 規制10物質不含有品



▲ ATS-1230-HA1



▲ ATS-1220-HA1



▲ ATD-1220-HA1

特長 Sales Point

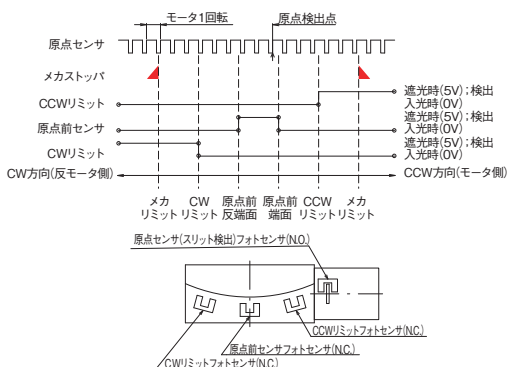
- 新規ステッピングモータを使用することで低振動、低騒音を可能にしました。
- 空間上に回転中心を持つ自動傾斜ステージです。
- 移動ガイドにV溝とクロスローラを採用しています。
- カメラ、センサ、ワークなどの位置決め用途に広くご利用いただけます。

製品番号	NEW ATS-1230-HA1	NEW ATS-1220-HA1	NEW ATD-1220-HA1
製品名	傾斜ステージ		二軸傾斜ステージ
価格(税抜)	¥330,000	¥330,000	¥660,000
移動方向	傾斜1方向		傾斜2方向
ステージ高さ	48mm	47mm	95mm
回転中心(ステージ上面より)	112 72 mm	160 112 mm	112 72 mm
移動量	±15°	±10°	上軸±15°、下軸±10°
ステージ面	125mm × 125mm		
使用モータ	PKP545N18B2		
分解能	0.002°		
移動ガイド	V溝とクロスローラ		
移動機構、送り方式	ウォームギヤ		
位置決め精度	0.025°		
回転中心精度	φ0.05mm		—
繰返し精度	±0.002°		
ロストモーション	0.002°		
モーメント剛性	ヨー剛性 0.08sec/N・cm、ロール剛性 0.03sec/N・cm		ヨー剛性 0.16sec/N・cm
耐荷重量	98N(10kgf) 2.7kg		78.4N(8kgf) 5.4kg
最高速度(8,000pps時)	16°/s		
主要材質/表面処理	アルミ合金/白アルマイト梨地		
原点センサ	ノーマルオープン接点(メイク接点、A接点)動作、フォトセンサ		
原点前センサ	ノーマルクローズ接点(ブレーク接点、B接点)動作、フォトセンサ		
リミットセンサ	ノーマルクローズ接点(ブレーク接点、B接点)動作、フォトセンサ		
適合ケーブル	NEW ACB-BTD2、NEW ACB-BTD3、NEW ARC-BTD3		
RoHS指令対応状況	RoHS2 規制10物質不含有品		

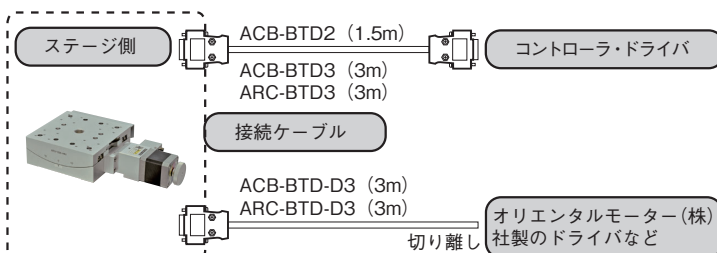
※掲載製品の外観図面(2D/3D)データはホームページ(<https://www.chuo.co.jp>)Web製品カタログよりダウンロードできます。

※最高速度は当社QT-Bシリーズコントローラドライバ使用時の数値です。

センサ動作論理とタイミングチャート



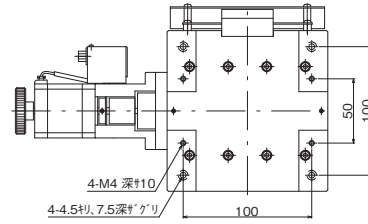
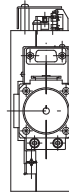
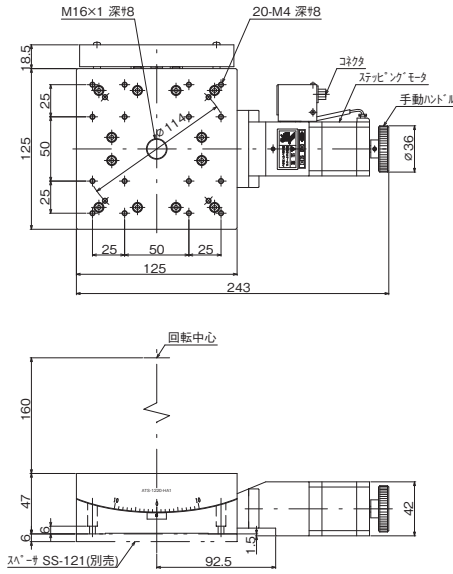
接続方法 — 接続ケーブルとコントローラ・ドライバ



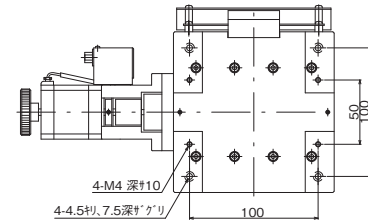
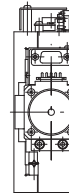
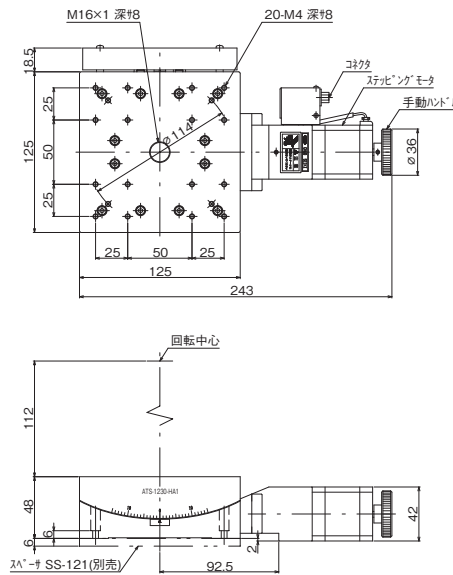


傾斜ステージ ● 自動ステージ ◀

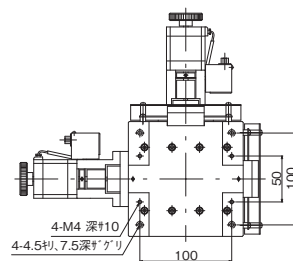
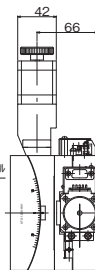
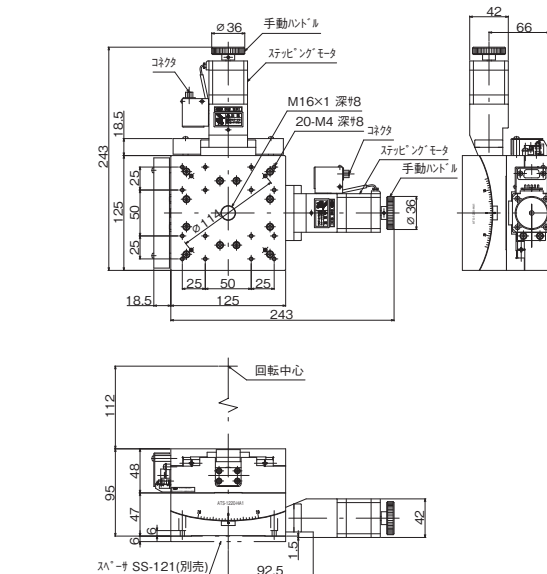
製品の外観図



▲ ATS-1220-HA1



▲ ATS-1230-HA1



▲ ATD-1220-HA1

自動ステージ

顕微鏡用
自動化製品

手動ステージ

ステージ用
アクセサリ

ハイアクト

コンパクト型

クロロム

ポルツミ

ポルツミ

高剛性高剛性

ステン

ステン

ステン

傾斜ステージ

コンパクト

接続ケーブル

アクセサリ

エタ

エタ