



CONTACT

[東京] TEL : 03(3257)1911・FAX : 03(3257)1915  
[大阪] TEL : 06(6306)1911・FAX : 06(6306)1912

E-mail : eigyou@chuo.co.jp

URL : www.chuo.co.jp

- 自動ステージ
- 手動ステージ
- ステージ用  
アクセサリ

- パルス  
ステージ
- 顕微鏡用  
自動化製品
- アクチュ  
エータ
- Xステージ
- XYステージ
- Zステージ
- 回転ステージ
- 横動ステージ
- コンドローラ  
ドライブ
- ドライバ
- 接続ケーブル

| 概略仕様、特長など  | 製品イメージ写真  | 製品番号           | ページ |
|--|---|----------------|-----|
| 昇降ステージ<br>ステージ面 30mm×30mm～60mm×60mm<br>移動量 4mm～5mm     |    | ALV-300-HM     | 118 |
|  |   | ALV-600B-H0M   | 120 |
|  |   | ALV-600B-H1M   |     |
| 昇降ステージ<br>ステージ面 90mm×90mm～125mm×125mm<br>移動量 10mm～40mm |    | ALV-901-HP     | 122 |
|  |   | ALV-902-HP     |     |
|  |   | ALV-102-HP     |     |
|  |   | ALV-104-HP     |     |
| 小型ステージ<br>ステージ面 30mm×30mm<br>移動量 15mm～50mm             |    | ALZ-301-HM     | 124 |
|  |   | ALZ-305-CM     |     |
| ハイグレードステージ<br>ステージ面 40mm×40mm<br>移動量 15mm              |    | ALZ-4011-G0M   | 126 |
|  |   | ALZ-4011-G1M   |     |
|  |   | ALZ-4011-G1M-S |     |
|  |   | ALZ-4011-G0M-R | 128 |
|  |   | ALZ-4011-G1M-R |     |
| ALZ-4011-G1M-RS  |   |                |     |
| ハイグレードステージ<br>ステージ面 50mm×50mm<br>移動量 20mm              |   | ALZ-5012-G0M   | 130 |
|  |   | ALZ-5012-G1M   |     |
|  |   | ALZ-5012-G1M-S |     |
|  |   | ALZ-5012-G0M-R | 132 |
|  |   | ALZ-5012-G1M-R |     |
| ALZ-5012-G1M-RS  |   |                |     |
| ハイグレードステージ<br>ステージ面 60mm×60mm<br>移動量 25mm              |  | ALZ-6012-G0M   | 134 |
|  |   | ALZ-6012-G1M   |     |
|  |   | ALZ-6012-G1M-S |     |
|  |   | ALZ-6012-G0M-R | 136 |
|  |   | ALZ-6012-G1M-R |     |
| ALZ-6012-G1M-RS  |   |                |     |
| ハイグレードステージ<br>ステージ面 70mm×70mm<br>移動量 30mm              |  | ALZ-7013-G0M   | 138 |
|  |   | ALZ-7013-G1M   |     |
|  |   | ALZ-7013-G1M-S |     |
|  |   | ALZ-7013-G0M-R | 140 |
|  |   | ALZ-7013-G1M-R |     |
| ALZ-7013-G1M-RS  |   |                |     |





## Z昇降ステージ

取扱説明書ダウンロード可能 **RoHS** RoHS指令適合品 **2DCAD** **3DCAD** 2D/3Dデータダウンロード可能 **0.35A/相** 0.35A/相モータ



ALV-300-HM

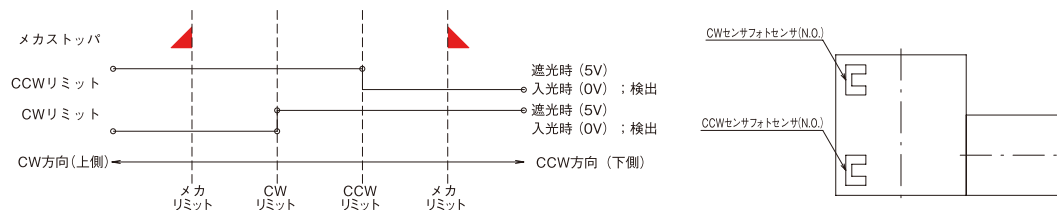
### Sales Point 特長

- ▶ 20mm角の5相ステッピングモータを採用した小型の自動ステージです。
- ▶ 移動ガイドにV溝とクロスローラを採用し非常に高精度な移動が可能です。
- ▶ カメラ、センサ、ワークなどの精密位置決め用途に広く利用いただけます。

| 製品番号            | ALV-300-HM                     |
|-----------------|--------------------------------|
| 製品名             | Z昇降ステージ                        |
| 価格              | ¥150,000                       |
| 移動方向            | Z軸1方向                          |
| 移動量             | 0~4mm                          |
| ステージ面           | 30mm×30mm                      |
| 使用モータ           | PK513PB相当(5線式ペンタゴン結線、0.35A/相)  |
| 分解能             | 0.001mm                        |
| 送りねじリード         | 0.5mm                          |
| 移動ガイド           | V溝とクロスローラ                      |
| 移動精度            | 真直度0.01mm(水平・垂直)               |
| 位置決め精度          | 0.015mm                        |
| 繰り返し精度          | ±0.002mm                       |
| ロストモーション        | 0.005mm                        |
| 耐荷重             | 9.8N(1kgf)                     |
| 質量              | 0.32kg                         |
| 最高速度(3,000pps時) | 3mm/s                          |
| 主要材質/表面処理       | アルミ合金/黒アルマイト製地                 |
| 原点センサ           | -                              |
| 原点前センサ          | -                              |
| リミットセンサ         | ノーマルオープン接点(メイク接点、A接点)動作、フォトセンサ |
| 適合ケーブル          | ACB-ST52                       |
| RoHS指令対応状況      | <b>RoHS</b> RoHS指令適合品          |

※掲載製品の外観図面(2D/3D)データはホームページ(<http://www.chuo.co.jp>)Web製品カタログよりダウンロードできます。

### センサ動作論理とタイミングチャート





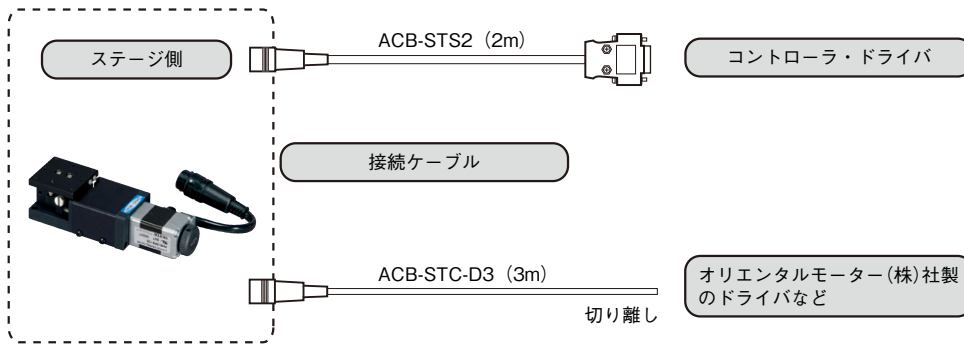
CONTACT

[東京] TEL : 03(3257)1911 ・ FAX : 03(3257)1915  
 [大阪] TEL : 06(6306)1911 ・ FAX : 06(6306)1912

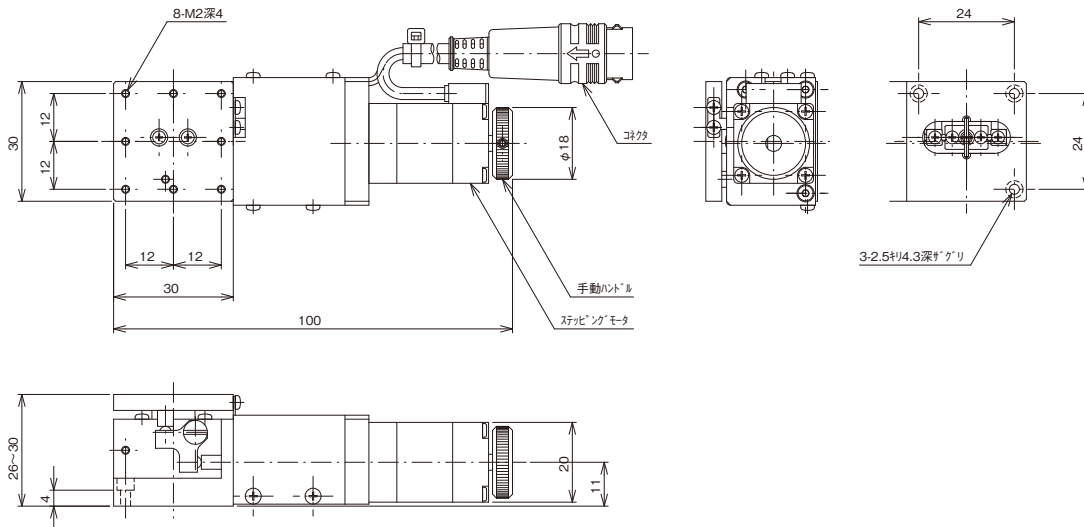
E-mail : eigyou@chuo.co.jp

URL : www.chuo.co.jp

▶ 接続方法 — 接続ケーブルとコントローラ・ドライバ



▶ 製品の外観図



▶ ALV-300-HM

- 自動ステージ
- 手動ステージ
- ステージ用 アクセサリ

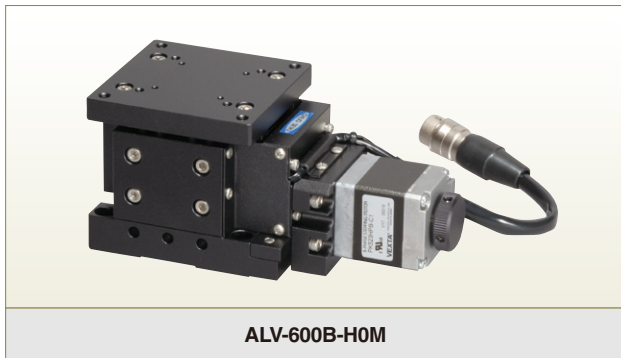
- Xステージ
- Yステージ
- Zステージ
- 回転ステージ
- 傾斜ステージ
- コンローラ
- ドライバ
- 接続ケーブル
- パルスステージ
- 顕微鏡用 自動化製品
- エータ





## Z昇降ステージ

V-CR方式  
 取扱説明書ダウンロード可能  
 RoHS指令適合品  
 2Dデータダウンロード可能  
 0.75A/相モータ



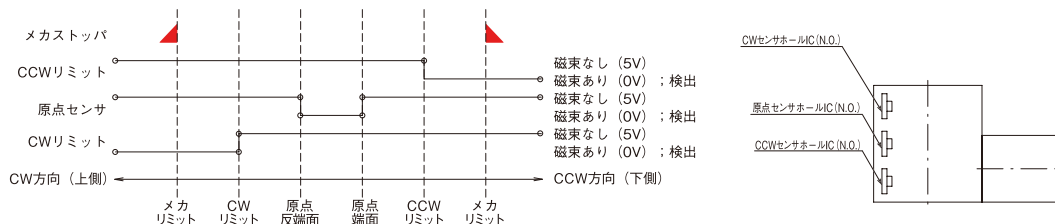
### Sales Point 特長

- ▶ 移動ガイドにV溝とクロスローラを採用した高精度Z昇降ステージです。
- ▶ 送りねじは精密ねじとボールねじがあります。
- ▶ カメラ、センサ、ワークなどの精密位置決め用途に広く利用いただけます。

| 製品番号            | ALV-600B-H0M                   | ALV-600B-H1M    |
|-----------------|--------------------------------|-----------------|
| 製品名             | Z昇降ステージ 精密ねじ仕様                 | Z昇降ステージ ボールねじ仕様 |
| 価格              | ¥180,000                       | ¥195,000        |
| 移動方向            | Z軸1方向                          |                 |
| 移動量             | 0~5mm                          |                 |
| ステージ面           | 60mm×60mm                      |                 |
| 使用モータ           | PK523HPB相当(5線式ベンタゴン結線、0.75A/相) |                 |
| 分解能             | 0.0005mm                       | 0.001mm         |
| 送りねじリード         | 0.5mm                          | 1mm             |
| 移動ガイド           | V溝とクロスローラ<br>真直度0.005mm(水平・垂直) |                 |
| 位置決め精度          | 0.012mm                        | 0.01mm          |
| 繰り返し精度          | ±0.0015mm                      | ±0.001mm        |
| ロストモーション        | 0.003mm                        |                 |
| 耐荷重量            | 29.4N(3kgf)                    |                 |
| 最高速度(5,000pps時) | 2.5mm/s                        | 5mm/s           |
| 主要材質/表面処理       | アルミ合金/黒アルマイト製地                 |                 |
| 原点センサ           | ノーマルオープン接点(メイク接点、A接点)動作、ホールIC  |                 |
| 原点前センサ          | -                              |                 |
| リミットセンサ         | ノーマルオープン接点(メイク接点、A接点)動作、ホールIC  |                 |
| 適合ケーブル          | ACB-STM2、ACB-STM3              |                 |
| RoHS指令対応状況      | RoHS指令適合品                      |                 |

※掲載製品の外観図面(2D/3D)データはホームページ(<http://www.chuo.co.jp>)Web製品カタログよりダウンロードできます。

### センサ動作論理とタイミングチャート





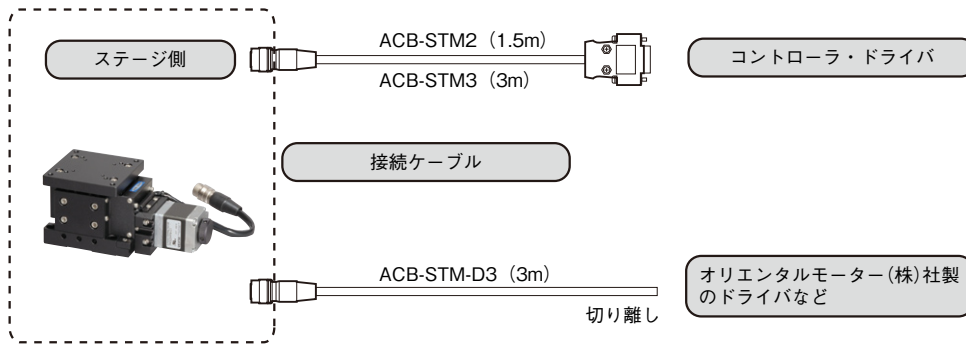
CONTACT

[東京] TEL : 03(3257)1911 ・ FAX : 03(3257)1915  
 [大阪] TEL : 06(6306)1911 ・ FAX : 06(6306)1912

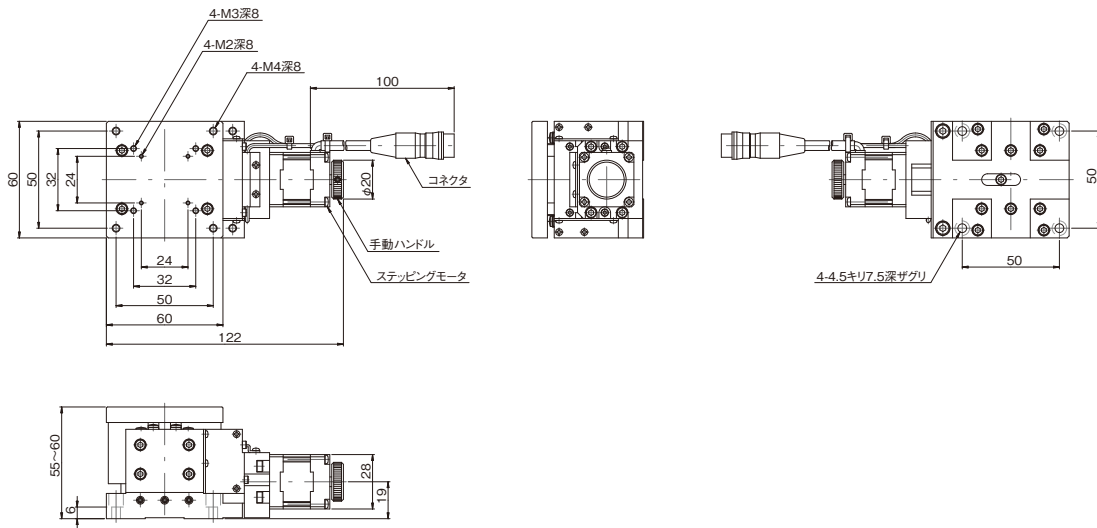
E-mail : eigyou@chuo.co.jp

URL : www.chuo.co.jp

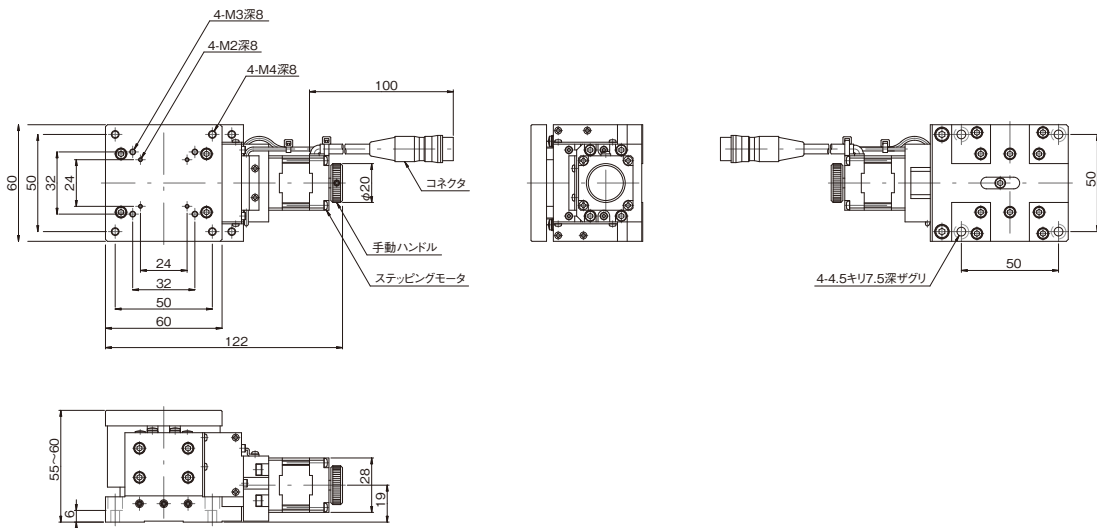
▶ 接続方法 — 接続ケーブルとコントローラ・ドライバ



▶ 製品の外観図



▶ ALV-600B-H0M



▶ ALV-600B-H1M

|                |          |               |
|----------------|----------|---------------|
| 自動ステージ         | パルスステージ  | 顕微鏡用<br>自動化製品 |
| 手動ステージ         | Xステージ    | エレクトロ         |
| ステージ用<br>アクセサリ | XYステージ   |               |
|                | Zステージ    |               |
|                | 回転ステージ   |               |
|                | 傾斜ステージ   |               |
|                | コンタクトローラ |               |
|                | ドライバ     |               |
|                | 接続ケーブル   |               |





## Z昇降ステージ

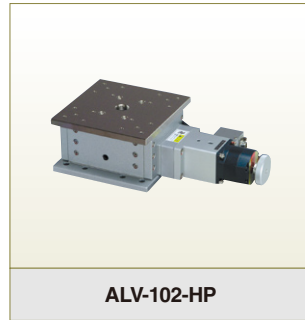
V-CR方式 | 取扱説明書ダウンロード可能 | RoHS RoHS指令適合品 | 2DCAD 3DCAD 2D/3Dデータダウンロード可能 | 0.75A相 0.75A/相モータ



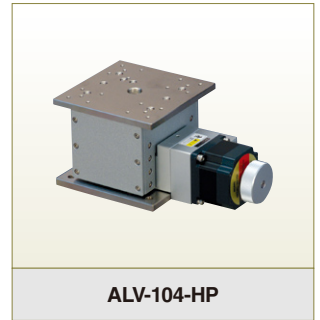
ALV-901-HP



ALV-902-HP



ALV-102-HP



ALV-104-HP

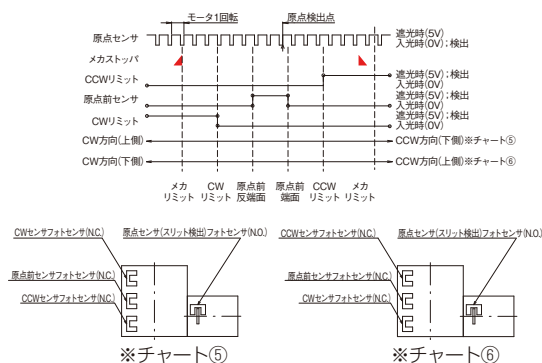
### Sales Point 特長

- 移動ガイドにV溝とクロスローラを採用した高精度Z昇降ステージです。
- ステージ面が90mm×90mm、125mm×125mmそれぞれに移動量が異なるタイプがあります。
- カメラ、センサ、ワークなどの精密位置決め用途に広く利用いただけます。

| 製品番号            | ALV-901-HP  | ALV-902-HP  | ALV-102-HP  | ALV-104-HP  |
|-----------------|---|---|---|---|
| 製品名             | Z昇降ステージ   |   |   |   |
| 価格              | ¥300,000  | ¥330,000  | ¥340,000  | ¥380,000  |
| 移動方向            | Z軸1方向   |   |   |   |
| 移動量             | 0~10mm  | 0~20mm  |   | 0~40mm  |
| ステージ面           | 90mm×90mm   |   | 125mm×125mm   |   |
| 使用モータ           | PK543NBW相当(5線式ペンタゴン結線、0.75A/相)                                |   | PK545NBW相当(5線式ペンタゴン結線、0.75A/相)                                | PK564NBW相当(5線式ペンタゴン結線、0.75A/相)                            |
| 分解能             | 0.001mm   |   |   |   |
| 送りねじリード         | 1mm   |   |   |   |
| 移動ガイド           | V溝とクロスローラ   |   |   |   |
| 移動精度            | 真直度0.005mm(水平・垂直)   |   |   | 真直度0.008mm(水平・垂直)   |
| 位置決め精度          | 0.008mm   | 0.01mm  |   | 0.03mm  |
| 繰り返し精度          | ±0.001mm  |   |   |   |
| ロスモーション         | 0.001mm   |   | 0.002mm   |   |
| 平行度             | 0.08mm  |   | 0.04mm  | 0.05mm  |
| モーメント剛性         | ヨー剛性 0.5sec/N・cm、<br>ピッチ剛性 0.5sec/N・cm、<br>ロール剛性 0.03sec/N・cm | ヨー剛性 0.6sec/N・cm、<br>ピッチ剛性 0.6sec/N・cm、<br>ロール剛性 0.05sec/N・cm | ヨー剛性 1.5sec/N・cm、<br>ピッチ剛性 1.5sec/N・cm、<br>ロール剛性 0.05sec/N・cm | ヨー剛性 1sec/N・cm、<br>ピッチ剛性 1sec/N・cm、<br>ロール剛性 0.05sec/N・cm |
| 耐荷重量            | 49N(5kg)  |   | 98N(10kgf)  |   |
| 最高速度(5,000pps時) | 1.8kg / 1.9kg / 5.5kg / 5.9kg                                 |   |   |   |
| 主要材質/表面処理       | アルミ合金/白アルマイト梨地  |   | 鋼材/カニゼンメッキ、塗装   |   |
| 原点センサ           | ノーマルオープン接点(メイク接点、A接点)動作、フォトセンサ                                |   |   |   |
| 原点前センサ          | ノーマルクローズ接点(ブレーク接点、B接点)動作、フォトセンサ                               |   |   |   |
| リミットセンサ         | ノーマルクローズ接点(ブレーク接点、B接点)動作、フォトセンサ                               |   |   |   |
| 適合ケーブル          | ACB-STD2、ACB-STD3   |   |   |   |
| RoHS指令対応状況      | RoHS RoHS指令適合品  |   |   |   |

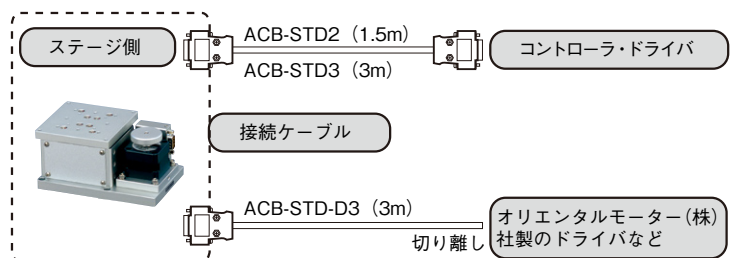
\*掲載製品の外観図面(2D/3D)データはホームページ(<http://www.chuo.co.jp>)Web製品カタログよりダウンロードできます。

### センサ動作論理とタイミングチャート



※チャート⑤ ALV-102-HP  
※チャート⑥ ALV-901-HP、ALV-902-HP、ALV-104-HP

### 接続方法 — 接続ケーブルとコントローラ・ドライバ





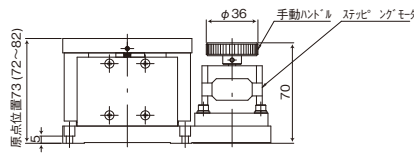
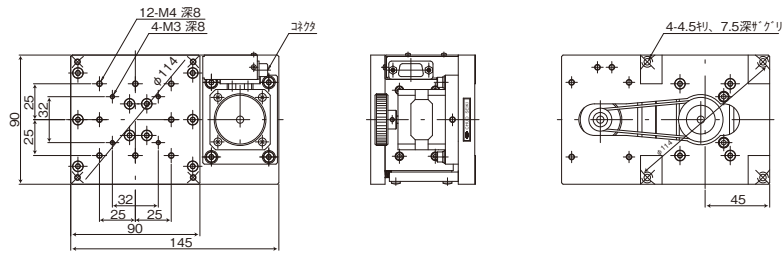
CONTACT

[東京] TEL : 03(3257)1911・FAX : 03(3257)1915  
 [大阪] TEL : 06(6306)1911・FAX : 06(6306)1912

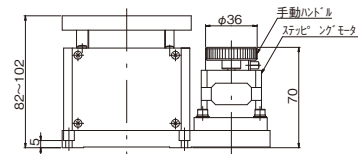
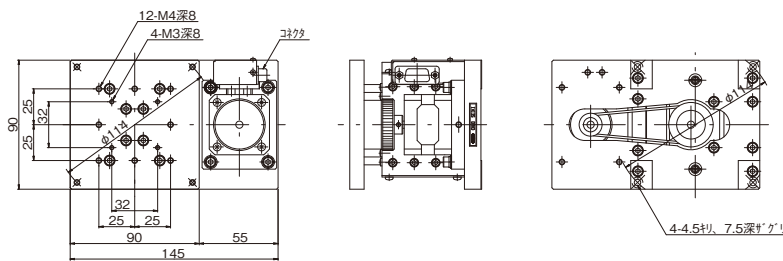
E-mail : eigyou@chuo.co.jp

URL : www.chuo.co.jp

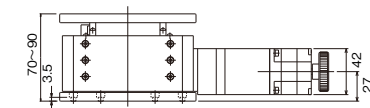
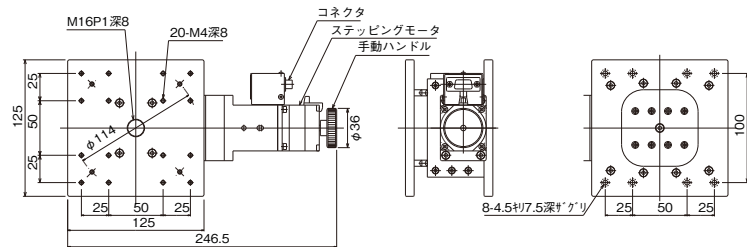
製品の外観図



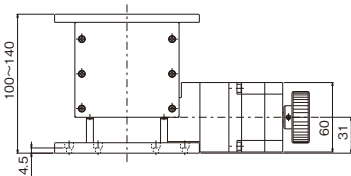
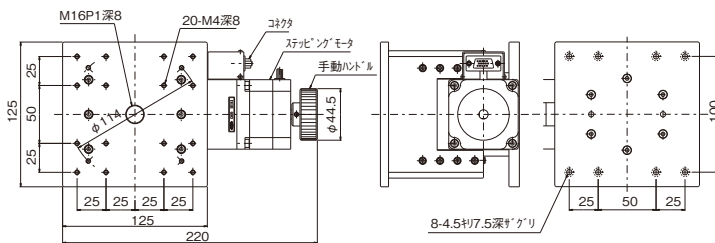
ALV-901-HP



ALV-902-HP



ALV-102-HP



ALV-104-HP

- 自動ステージ
- 手動ステージ
- ステージ用  
アクチュエサリ

- Xステージ
- Yステージ
- Zステージ
- 回転ステージ
- 傾斜ステージ
- コンローラ
- ドライバ
- 接続ケーブル

パルス  
ステータ  
自動機  
製品  
エータ  
エータ







## Zステージ

取扱説明書ダウンロード可能 **RoHS** RoHS指令適合品 **2DCAD** **3DCAD** 2D/3Dデータダウンロード可能 **0.35A/相** 0.35A/相モータ



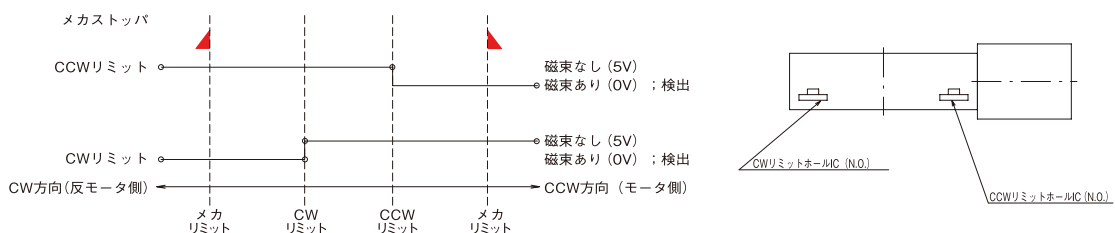
### Sales Point 特長

- 20mm角の5相ステッピングモータを採用した小型の自動ステージです。
- 15mm移動と50mm移動のタイプがあります。
- カメラ、センサ、ワークなどの精密位置決め用途に広く利用いただけます。

| 製品番号            | ALZ-301-HM                    | ALZ-305-CM       |
|-----------------|-------------------------------|------------------|
| 製品名             | Zステージ                         |                  |
| 価格              | ¥101,000                      | ¥150,000         |
| 移動方向            | Z軸1方向                         |                  |
| 移動量             | ±7.5mm                        | ±25mm            |
| ステージ面           | 30mm×30mm                     |                  |
| 使用モータ           | PK513PB相当(5線式ペンタゴン結線、0.35A/相) |                  |
| 分解能             | 0.001mm                       |                  |
| 送りねじリード         | 0.5mm                         |                  |
| 移動ガイド           | V溝とクロスローラ                     | ボールウェイ           |
| 移動精度            | 真直度0.008mm(水平・垂直)             | 真直度0.02mm(水平・垂直) |
| 位置決め精度          | 0.015mm                       | 0.03mm           |
| 繰り返し精度          | ±0.001mm                      |                  |
| ロスモーション         | 0.005mm                       | 0.007mm          |
| 耐荷重             | 9.8N(1kgf)                    |                  |
| 質量              | 0.18kg                        | 0.23kg           |
| 最高速度(5,000pps時) | 5mm/s                         |                  |
| 主要材質/表面処理       | アルミ合金/黒アルマイト製地                |                  |
| 原点センサ           | -                             |                  |
| 原点前センサ          | -                             |                  |
| リミットセンサ         | ノーマルオープン接点(メイク接点、A接点)動作、ホールIC |                  |
| 適合ケーブル          | ACB-ST52                      |                  |
| RoHS指令対応状況      | <b>RoHS</b> RoHS指令適合品         |                  |

※掲載製品の外観図面(2D/3D)データはホームページ(<http://www.chuo.co.jp>)Web製品カタログよりダウンロードできます。

### センサ動作論理とタイミングチャート





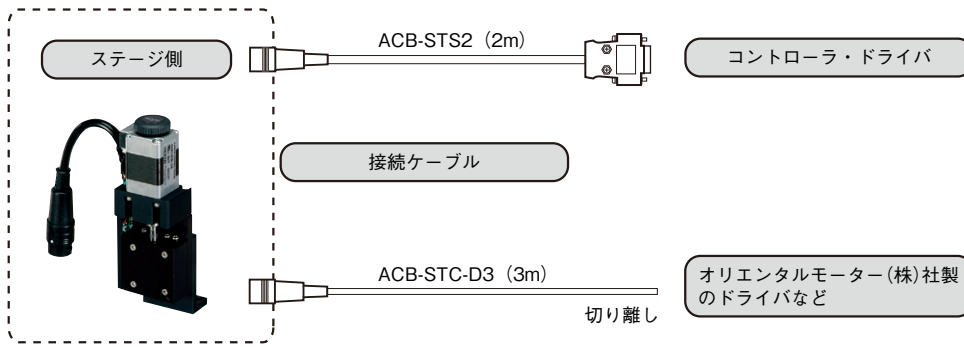
**CONTACT**

[東京] TEL : 03(3257)1911・FAX : 03(3257)1915  
 [大阪] TEL : 06(6306)1911・FAX : 06(6306)1912

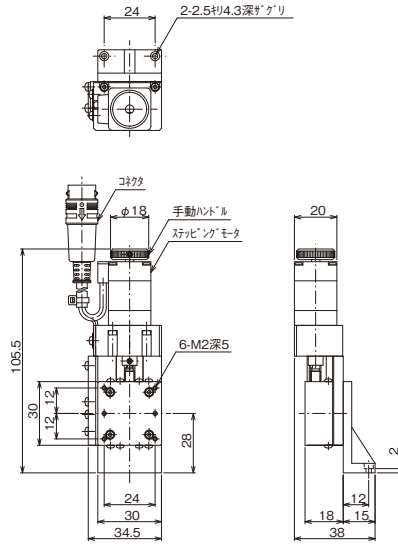
E-mail : eigyou@chuo.co.jp

URL : www.chuo.co.jp

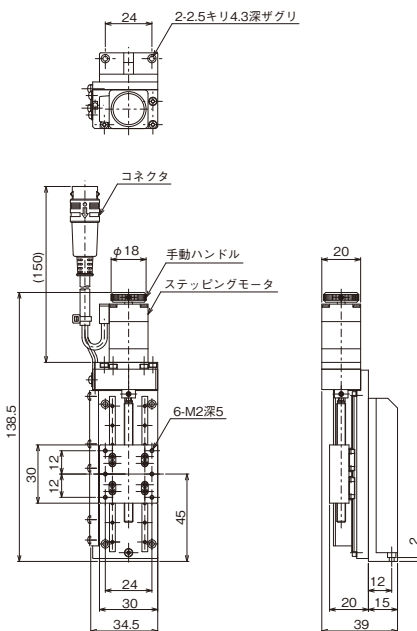
▶ 接続方法 — 接続ケーブルとコントローラ・ドライバ



▶ 製品の外観図



▶ ALZ-301-HM



▶ ALZ-305-CM

|                |         |               |
|----------------|---------|---------------|
| 自動ステージ         | パルスステージ | 顕微鏡用<br>自動化製品 |
| 手動ステージ         | Xステージ   | エレクトロ         |
| ステージ用<br>アクセサリ | XYステージ  |               |
|                | Zステージ   |               |
|                | 回転ステージ  |               |
|                | 傾斜ステージ  |               |
|                | コントローラ  |               |
|                | ドライバ    |               |
|                | 接続ケーブル  |               |





## ハイグレードZステージ

HG-VCR方式 | 取扱説明書ダウンロード可能 | **2DCAD** | **3DCAD** | 2D/3Dデータダウンロード可能 | **0.75A/相** | 0.75A/相モータ



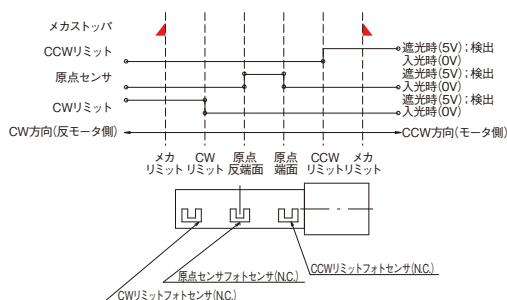
### Sales Point 特長

- HG-VCR方式を採用した高精度、高剛性の自動ステージです。
- 精密ねじ仕様、ボールねじ仕様、ボールねじ仕様スケール付があります。
- カメラ、センサ、ワークなどの精密位置決め用途に広く利用いただけます。

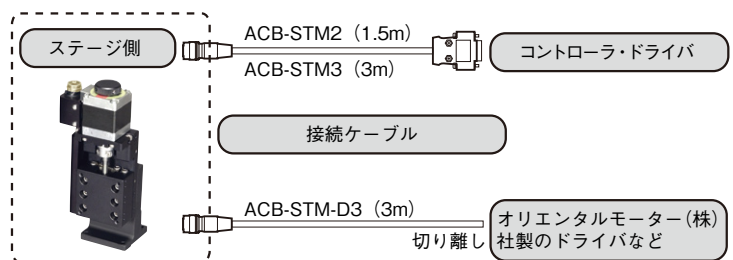
| 製品番号            | ALZ-4011-G0M  | ALZ-4011-G1M               | ALZ-4011-G1M-S    |
|-----------------|---|----------------------------|-------------------|
| 製品名             | ハイグレードZステージ   |                            |                   |
| 送りねじ仕様・型        | 精密ねじ仕様(標準型)   | ボールねじ仕様(標準型)               | ボールねじ仕様スケール付(標準型) |
| 価               | ¥105,000  | ¥133,000                   | ¥343,000          |
| 移動方向            | Z軸1方向   |                            |                   |
| 移動量             | ±7.5mm  |                            |                   |
| ステージ面           | 40mm×40mm   |                            |                   |
| 使用モータ           | PK523HPB相当(5線式ペンタゴン結線、0.75A/相)                        |                            |                   |
| 分解能             | 0.001mm   | 0.002mm                    |                   |
| 送りねじリード         | 0.5mm   | 1mm                        |                   |
| 移動ガイド           | HG-VCR(V溝とクロスローラ)                                     |                            |                   |
| 移動精度            | 真直度0.002mm(水平・垂直)                                     |                            |                   |
| 位置決め精度          | ヨーイング20sec、ピッチング30sec                                 | ヨーイング15sec、ピッチング25sec      |                   |
| 繰返し精度           | ±0.0005mm   | ±0.0003mm                  |                   |
| ロストモーション        | 0.005mm   | 0.001mm                    |                   |
| モメント剛性          | ヨー剛性 0.25sec/N・cm、ピッチ剛性 0.3sec/N・cm、ロール剛性 0.3sec/N・cm |                            |                   |
| 耐荷重             | 19.6N(2kgf)   |                            |                   |
| 質量              | 0.42kg  | 0.45kg                     |                   |
| 最高速度(5,000pps時) | 5mm/s   | 10mm/s                     |                   |
| 主要材質/表面処理       | アルミ合金/黒アルマイト製地  |                            |                   |
| 原点センサ           | ノーマルクロス接点(ブレーク接点、B接点)動作、フォトセンサ                        |                            |                   |
| リミットセンサ         | ノーマルクロス接点(ブレーク接点、B接点)動作、フォトセンサ                        |                            |                   |
| 適合ケーブル          | ACB-STM2、ACB-STM3                                     |                            |                   |
| スケール型式          | -   | GSI製マーキュリー(テープスケール、ケーブル3m) |                   |
| スケール分解能         | -   | 5µm~0.05µm                 |                   |
| スケール精度          | -   | ±60nm/0.02mm               |                   |
| RoHS指令対応状況      | RoHS RoHS指令適合品  |                            |                   |

※掲載製品の外觀図面(2D/3D)データはホームページ(<http://www.chuo.co.jp>)Web製品カタログよりダウンロードできます。

### センサ動作論理とタイミングチャート



### 接続方法 — 接続ケーブルとコントローラ・ドライバ





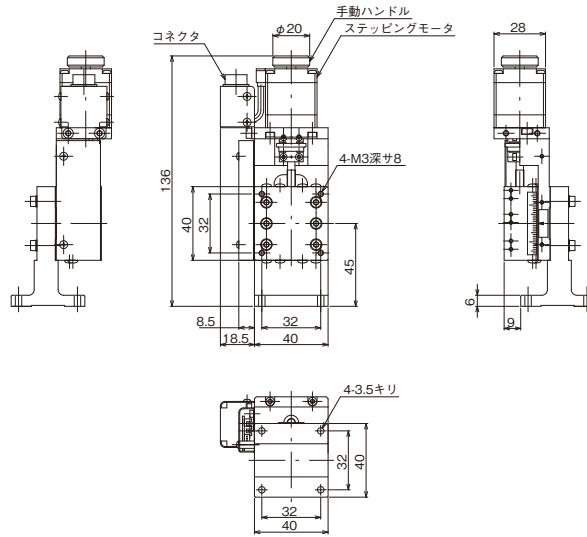
CONTACT

[東京] TEL : 03(3257)1911 ・ FAX : 03(3257)1915  
 [大阪] TEL : 06(6306)1911 ・ FAX : 06(6306)1912

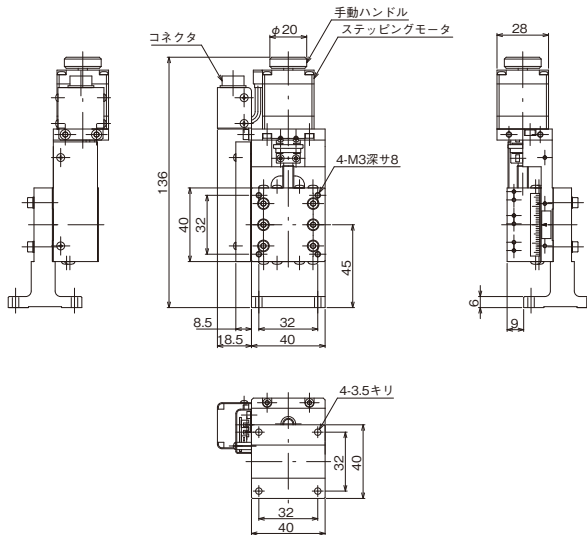
E-mail : eigyou@chuo.co.jp

URL : www.chuo.co.jp

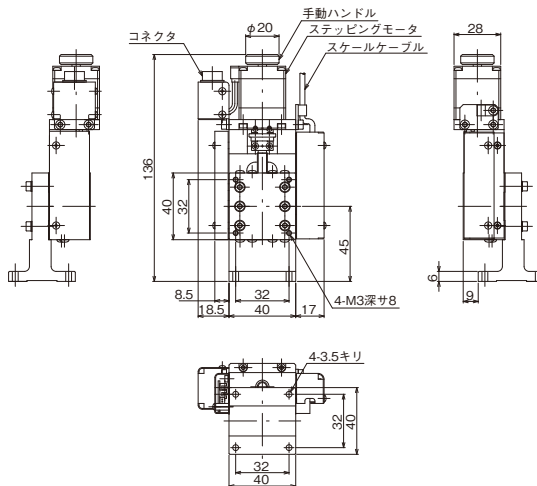
製品の外観図



ALZ-4011-G0M



ALZ-4011-G1M



ALZ-4011-G1M-S

|                |               |
|----------------|---------------|
| 自動ステージ         | パルスステージ       |
| 手動ステージ         | 顕微鏡用<br>自動化製品 |
| ステージ用<br>アクセサリ | アクチュエータ       |
| Xステージ          | 回転ステージ        |
| XYステージ         | 傾斜ステージ        |
| Zステージ          | コンロローラ        |
|                | ドライバ          |
|                | 接続ケーブル        |





## ハイグレードZステージ

HG-VCR方式 | 取扱説明書ダウンロード可能 | 2DCAD 3DCAD 2D/3Dデータダウンロード可能 | 0.75A/相 0.75A/相モータ



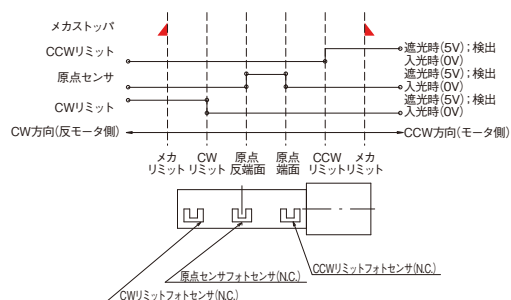
### Sales Point 特長

- HG-VCR方式を採用した高精度、高剛性の自動ステージです。
- 精密ねじ仕様、ボールねじ仕様、ボールねじ仕様スケール付があります。
- カメラ、センサ、ワークなどの精密位置決め用途に広く利用いただけます。

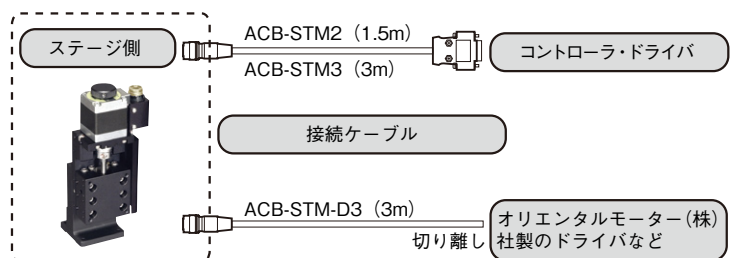
| 製品番号            | ALZ-4011-G0M-R  | ALZ-4011-G1M-R | ALZ-4011-G1M-RS            |
|-----------------|---|----------------|----------------------------|
| 製品名             |   | ハイグレードZステージ    |                            |
| 送りねじ仕様・型        | 精密ねじ仕様(対称型)   | ボールねじ仕様(対称型)   | ボールねじ仕様 スケール付(対称型)         |
| 価               | ¥105,000  | ¥133,000       | ¥343,000                   |
| 移動方向            |   | Z軸1方向          |                            |
| 移動量             |   | ±7.5mm         |                            |
| ステージ面           |   | 40mm×40mm      |                            |
| 使用モータ           | PK523HPB相当(5線式ペンタゴン結線、0.75A/相)                        |                |                            |
| 分解能             | 0.001mm   |                | 0.002mm                    |
| 送りねじリード         | 0.5mm   |                | 1mm                        |
| 移動ガイド           | HG-VCR(V溝とクロスローラ)                                     |                |                            |
| 移動精度            | 真直度0.002mm(水平・垂直)                                     |                |                            |
| 位置決め精度          | ヨーイング20sec、ピッチング30sec                                 |                | ヨーイング15sec、ピッチング25sec      |
| 繰返し精度           | ±0.0005mm   |                | ±0.0003mm                  |
| ロストモーション        | 0.005mm   |                | 0.001mm                    |
| モーメント剛性         | ヨー剛性 0.25sec/N・cm、ピッチ剛性 0.3sec/N・cm、ロール剛性 0.3sec/N・cm |                |                            |
| 耐荷重             | 19.6N(2kgf)   |                |                            |
| 質量              |   | 0.42kg         | 0.45kg                     |
| 最高速度(5,000pps時) | 5mm/s   |                | 10mm/s                     |
| 主要材質/表面処理       | アルミ合金/黒アルマイト製地  |                |                            |
| 原点センサ           | ノーマルクローズ接点(ブレーク接点、B接点)動作、フォトセンサ                       |                |                            |
| リミットセンサ         | ノーマルクローズ接点(ブレーク接点、B接点)動作、フォトセンサ                       |                |                            |
| 適合ケーブル          | ACB-STM2、ACB-STM3                                     |                |                            |
| スケール型式          |   |                | GSI製マーキュリー(テープスケール、ケーブル3m) |
| スケール分解能         |   |                | 5µm~0.05µm                 |
| スケール精度          |   |                | ±60nm/0.02mm               |
| RoHS指令対応状況      | RoHS RoHS指令適合品  |                |                            |

※掲載製品の外観図面(2D/3D)データはホームページ(<http://www.chuo.co.jp>)Web製品カタログよりダウンロードできます。

### センサ動作論理とタイミングチャート



### 接続方法 — 接続ケーブルとコントローラ・ドライバ





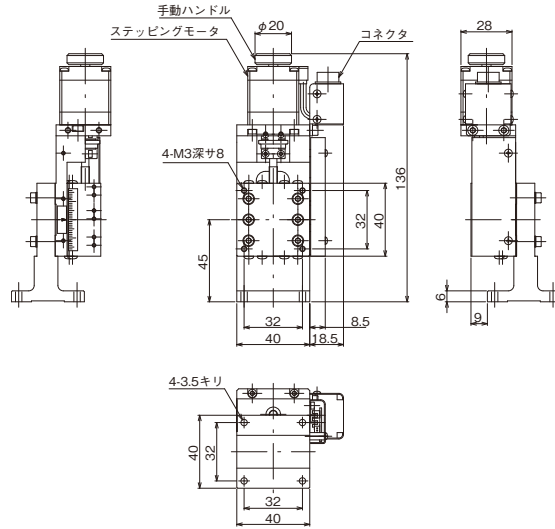
CONTACT

[東京] TEL : 03(3257)1911 ・ FAX : 03(3257)1915  
 [大阪] TEL : 06(6306)1911 ・ FAX : 06(6306)1912

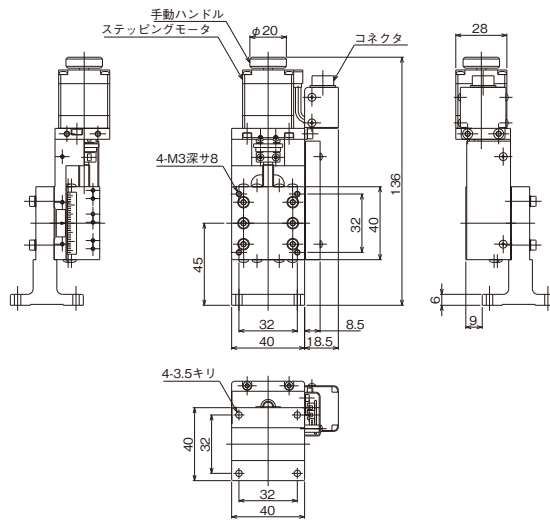
E-mail : eigyou@chuo.co.jp

URL : www.chuo.co.jp

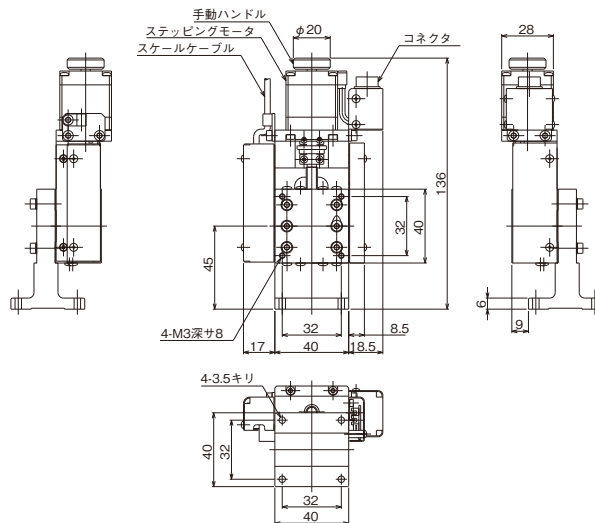
製品の外観図



ALZ-4011-G0M-R



ALZ-4011-G1M-R



ALZ-4011-G1M-RS

自動ステージ

手動ステージ

ステージ用  
アクセサリ

Xステージ

パルス  
ステージ

XYステージ

顕微鏡用  
自動化製品

Zステージ

アクチュ  
エータ

回転ステージ

傾斜ステージ

コンロローラ

ドライバ

接続ケーブル





## ハイグレードZステージ

HG-VCR方式 | 取扱説明書ダウンロード可能 | 2DCAD 3DCAD 2D/3Dデータダウンロード可能 | 0.75A/相 0.75A/相モータ



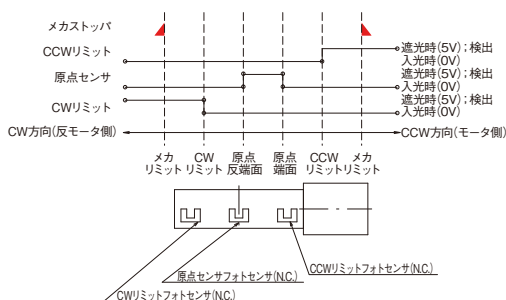
### Sales Point 特長

- HG-VCR方式を採用した高精度、高剛性の自動ステージです。
- 精密ねじ仕様、ボールねじ仕様、ボールねじ仕様スケール付があります。
- カメラ、センサ、ワークなどの精密位置決め用途に広く利用いただけます。

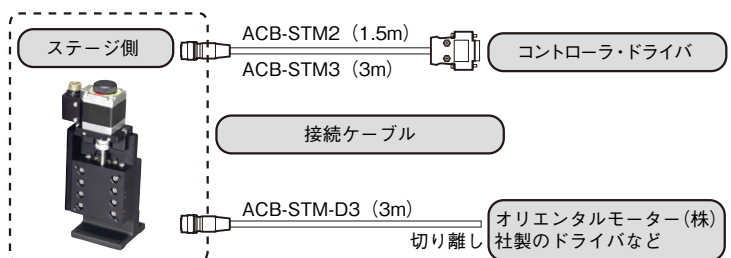
| 製品番号            | ALZ-5012-G0M  | ALZ-5012-G1M               | ALZ-5012-G1M-S    |
|-----------------|---|----------------------------|-------------------|
| 製品名             | ハイグレードZステージ   |                            |                   |
| 送りねじ仕様・型        | 精密ねじ仕様(標準型)   | ボールねじ仕様(標準型)               | ボールねじ仕様スケール付(標準型) |
| 価               | ¥117,000  | ¥137,000                   | ¥347,000          |
| 移動方向            | Z軸1方向   |                            |                   |
| 移動量             | ±10mm   |                            |                   |
| ステージ面           | 50mm×50mm   |                            |                   |
| 使用モータ           | PK523HPB相当(5線式ペンタゴン結線、0.75A/相)                        |                            |                   |
| 分解能             | 0.001mm   | 0.002mm                    |                   |
| 送りねじリード         | 0.5mm   | 1mm                        |                   |
| 移動ガイド           | HG-VCR(V溝とクロスローラ)                                     |                            |                   |
| 移動精度            | 真直度0.002mm(水平・垂直)                                     |                            |                   |
| 位置決め精度          | ヨーイング20sec、ピッチング30sec                                 | ヨーイング15sec、ピッチング25sec      |                   |
| 繰り返し精度          | ±0.0005mm   | ±0.0003mm                  |                   |
| ロストモーション        | 0.005mm   | 0.001mm                    |                   |
| モーメント剛性         | ヨー剛性 0.15sec/N・cm、ピッチ剛性 0.2sec/N・cm、ロール剛性 0.2sec/N・cm |                            |                   |
| 耐荷重             | 19.6N(2kgf)   |                            |                   |
| 質量              | 0.54kg  | 0.57kg                     |                   |
| 最高速度(5,000pps時) | 5mm/s   | 10mm/s                     |                   |
| 主要材質/表面処理       | アルミ合金/黒アルマイト製地  |                            |                   |
| 原点センサ           | ノーマルクロス接点(ブレーク接点、B接点)動作、フォトセンサ                        |                            |                   |
| リミットセンサ         | ノーマルクロス接点(ブレーク接点、B接点)動作、フォトセンサ                        |                            |                   |
| 適合ケーブル          | ACB-STM2、ACB-STM3                                     |                            |                   |
| スケール型式          | -   | GSI製マーキュリー(テープスケール、ケーブル3m) |                   |
| スケール分解能         | -   | 5μm~0.05μm                 |                   |
| スケール精度          | -   | ±60nm/0.02mm               |                   |
| RoHS指令対応状況      | RoHS RoHS指令適合品  |                            |                   |

※掲載製品の外観図面(2D/3D)データはホームページ(<http://www.chuo.co.jp>)Web製品カタログよりダウンロードできます。

### センサ動作論理とタイミングチャート



### 接続方法 — 接続ケーブルとコントローラ・ドライバ





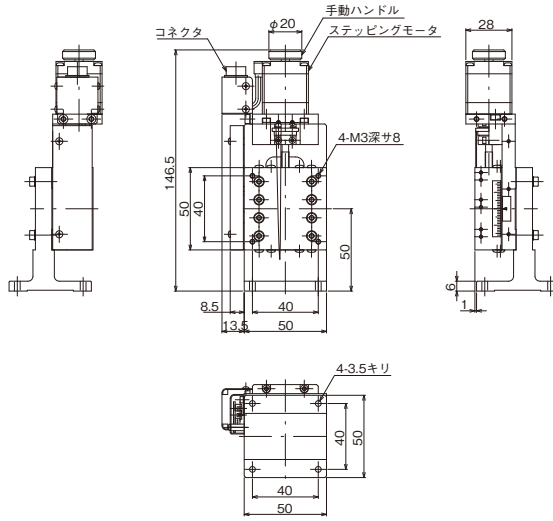
CONTACT

[東京] TEL : 03(3257)1911 ・ FAX : 03(3257)1915  
 [大阪] TEL : 06(6306)1911 ・ FAX : 06(6306)1912

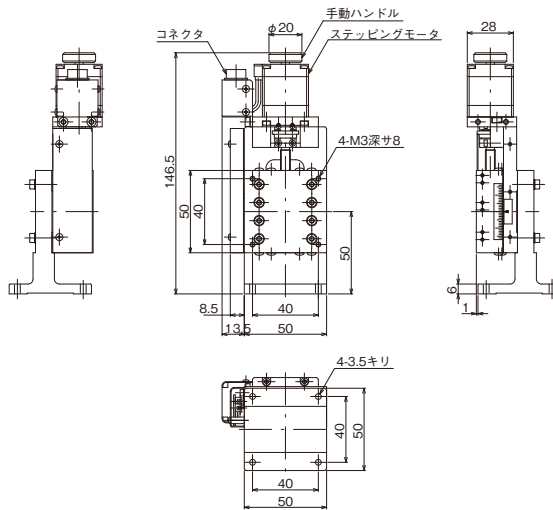
E-mail : eigyou@chuo.co.jp

URL : www.chuo.co.jp

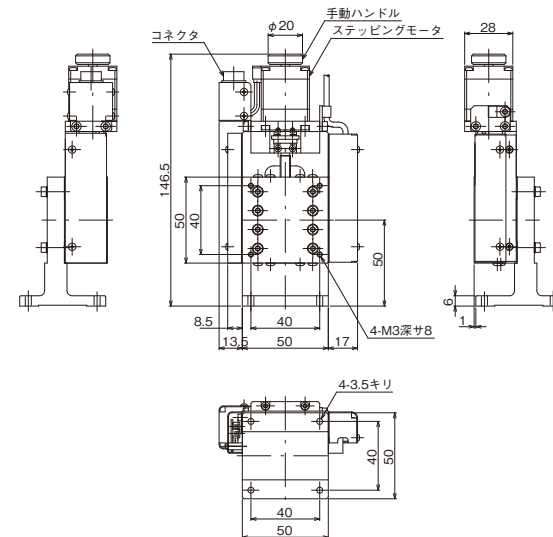
製品の外観図



ALZ-5012-G0M



ALZ-5012-G1M



ALZ-5012-G1M-S

- 自動ステージ
- 手動ステージ
- ステージ用 アクセサリ
- パルスステージ
- 顕微鏡用 自動化製品
- アクチュエータ

- Xステージ
- XYステージ
- Zステージ
- 回転ステージ
- 傾斜ステージ
- コンタクトローラ
- ドライバ
- 接続ケーブル







## ハイグレードZステージ

HG-VCR方式 | 取扱説明書ダウンロード可能 | 2DCAD 3DCAD 2D/3Dデータダウンロード可能 | 0.75A/相 0.75A/相モータ



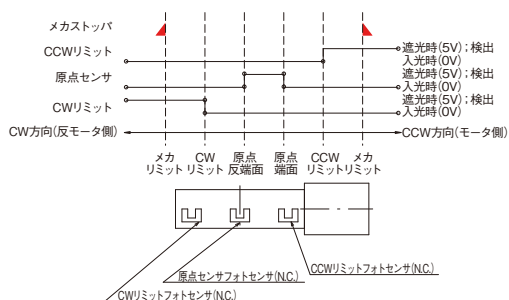
### Sales Point 特長

- HG-VCR方式を採用した高精度、高剛性の自動ステージです。
- 精密ねじ仕様、ボールねじ仕様、ボールねじ仕様スケール付があります。
- カメラ、センサ、ワークなどの精密位置決め用途に広く利用いただけます。

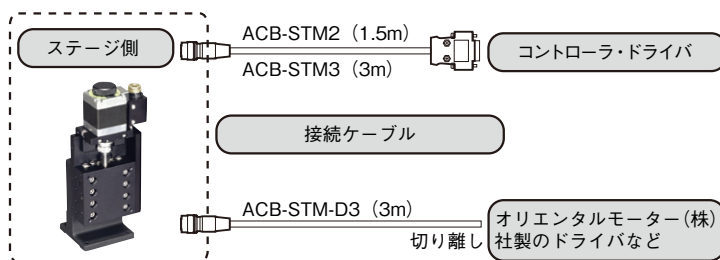
| 製品番号            | ALZ-5012-G0M-R  | ALZ-5012-G1M-R        | ALZ-5012-G1M-RS            |
|-----------------|---|-----------------------|----------------------------|
| 製品名             |   | ハイグレードZステージ           |                            |
| 送りねじ仕様・型        | 精密ねじ仕様(対称型)   | ボールねじ仕様(対称型)          | ボールねじ仕様 スケール付(対称型)         |
| 価               | ¥117,000  | ¥137,000              | ¥347,000                   |
| 移動方向            |   | Z軸1方向                 |                            |
| 移動量             |   | ±10mm                 |                            |
| ステージ面           |   | 50mm×50mm             |                            |
| 使用モータ           | PK523HPB相当(5線式ペンタゴン結線、0.75A/相)                        |                       |                            |
| 分解能             | 0.001mm   |                       | 0.002mm                    |
| 送りねじリード         | 0.5mm   |                       | 1mm                        |
| 移動ガイド           | HG-VCR(V溝とクロスローラ)                                     |                       |                            |
| 移動精度            | 真直度0.002mm(水平・垂直)                                     |                       |                            |
| 位置決め精度          | ヨーイング20sec、ピッチング30sec                                 | ヨーイング15sec、ピッチング25sec |                            |
| 繰り返し精度          | ±0.0005mm   | ±0.0003mm             |                            |
| ロストモーション        | 0.005mm   | 0.001mm               |                            |
| モメント剛性          | ヨー剛性 0.15sec/N・cm、ピッチ剛性 0.2sec/N・cm、ロール剛性 0.2sec/N・cm |                       |                            |
| 耐荷重             | 19.6N(2kgf)   |                       |                            |
| 質量              |   | 0.54kg                | 0.57kg                     |
| 最高速度(5,000pps時) | 5mm/s   |                       | 10mm/s                     |
| 主要材質/表面処理       | アルミ合金/黒アルマイト製地  |                       |                            |
| 原点センサ           | ノーマルクロス接点(ブレーク接点、B接点)動作、フォトセンサ                        |                       |                            |
| リミットセンサ         | ノーマルクロス接点(ブレーク接点、B接点)動作、フォトセンサ                        |                       |                            |
| 適合ケーブル          | ACB-STM2、ACB-STM3                                     |                       |                            |
| スケール型式          |   |                       | GSI製マーキュリー(テープスケール、ケーブル3m) |
| スケール分解能         |   |                       | 5µm~0.05µm                 |
| スケール精度          |   |                       | ±60nm/0.02mm               |
| RoHS指令対応状況      | RoHS RoHS指令適合品  |                       |                            |

※掲載製品の外観図面(2D/3D)データはホームページ(<http://www.chuo.co.jp>)Web製品カタログよりダウンロードできます。

### センサ動作論理とタイミングチャート



### 接続方法 — 接続ケーブルとコントローラ・ドライバ





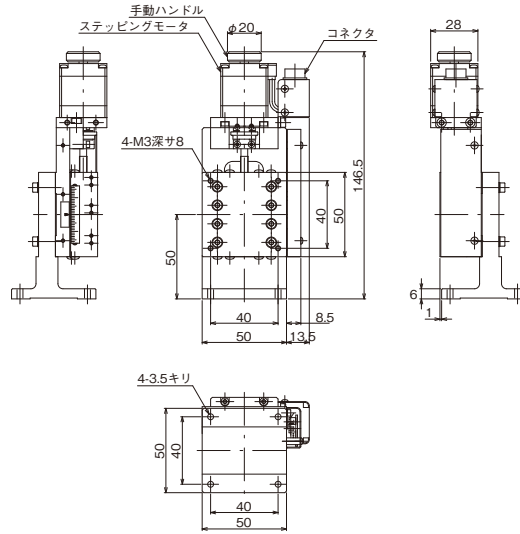
CONTACT

[東京] TEL : 03(3257)1911 ・ FAX : 03(3257)1915  
 [大阪] TEL : 06(6306)1911 ・ FAX : 06(6306)1912

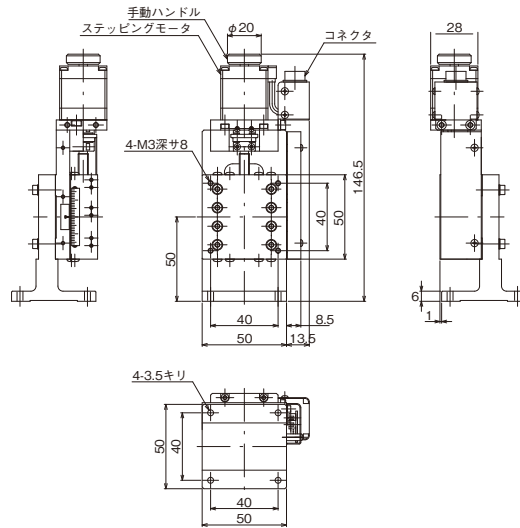
E-mail : eigyou@chuo.co.jp

URL : www.chuo.co.jp

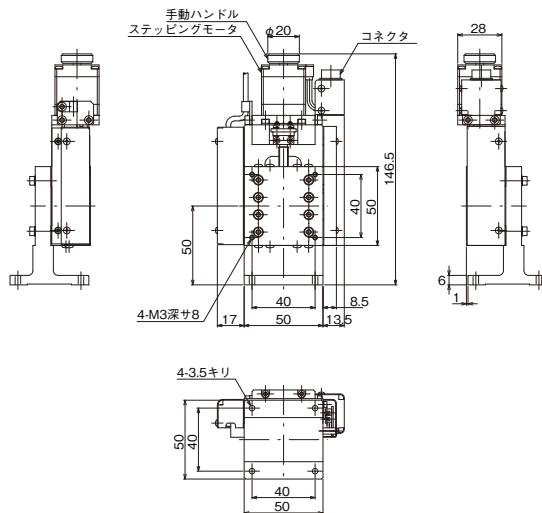
製品の外観図



ALZ-5012-G0M-R



ALZ-5012-G1M-R



ALZ-5012-G1M-RS

|                |               |
|----------------|---------------|
| 自動ステージ         | パルスステージ       |
| 手動ステージ         | 顕微鏡用<br>自動化製品 |
| ステージ用<br>アクセサリ | アクチュエータ       |
| Xステージ          |               |
| XYステージ         |               |
| Zステージ          |               |
| 回転ステージ         |               |
| 傾斜ステージ         |               |
| コンタクトローラ       |               |
| ドライバ           |               |
| 接続ケーブル         |               |





## ハイグレードZステージ

HG-VCR方式 | 取扱説明書ダウンロード可能 | 2DCAD 3DCAD 2D/3Dデータダウンロード可能 | 0.75A/相 0.75A/相モータ



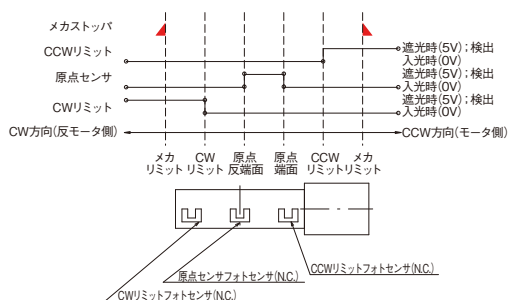
### Sales Point 特長

- HG-VCR方式を採用した高精度、高剛性の自動ステージです。
- 精密ねじ仕様、ボールねじ仕様、ボールねじ仕様スケール付があります。
- カメラ、センサ、ワークなどの精密位置決め用途に広く利用いただけます。

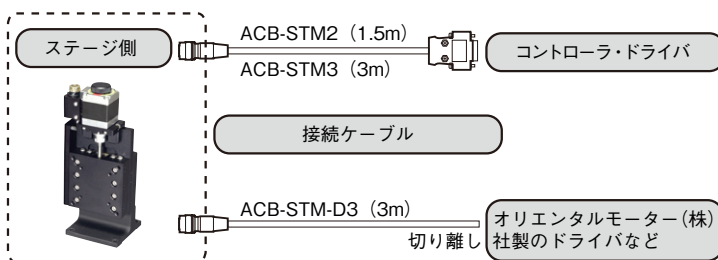
| 製品番号            | ALZ-6012-G0M   | ALZ-6012-G1M               | ALZ-6012-G1M-S    |
|-----------------|--|----------------------------|-------------------|
| 製品名             | ハイグレードZステージ  |                            |                   |
| 送りねじ仕様・型        | 精密ねじ仕様(標準型)  | ボールねじ仕様(標準型)               | ボールねじ仕様スケール付(標準型) |
| 価               | ¥118,000   | ¥138,000                   | ¥348,000          |
| 移動方向            | Z軸1方向  |                            |                   |
| 移動量             | ±12.5mm  |                            |                   |
| ステージ面           | 60mm×60mm  |                            |                   |
| 使用モータ           | PK523HPB相当(5線式ペンタゴン結線、0.75A/相)                       |                            |                   |
| 分解能             | 0.001mm  | 0.002mm                    |                   |
| 送りねじリード         | 0.5mm  | 1mm                        |                   |
| 移動ガイド           | HG-VCR(V溝とクロスローラ)                                    |                            |                   |
| 移動精度            | 真直度0.002mm(水平・垂直)                                    |                            |                   |
| 位置決め精度          | ヨーイング20sec、ピッチング30sec                                | ヨーイング15sec、ピッチング25sec      |                   |
| 繰り返し精度          | ±0.0005mm  | ±0.0003mm                  |                   |
| ロストモーション        | 0.001mm  |                            |                   |
| モーメント剛性         | ヨー剛性 0.1sec/N・cm、ピッチ剛性 0.1sec/N・cm、ロール剛性 0.1sec/N・cm |                            |                   |
| 耐荷重             | 19.6N(2kgf)  |                            |                   |
| 質量              | 0.7kg  | 0.73kg                     |                   |
| 最高速度(5,000pps時) | 5mm/s  | 10mm/s                     |                   |
| 主要材質/表面処理       | アルミ合金/黒アルマイト製地                                       |                            |                   |
| 原点センサ           | ノーマルクロス接点(ブレーク接点、B接点)動作、フォトセンサ                       |                            |                   |
| リミットセンサ         | ノーマルクロス接点(ブレーク接点、B接点)動作、フォトセンサ                       |                            |                   |
| 適合ケーブル          | ACB-STM2、ACB-STM3                                    |                            |                   |
| スケール型式          | -  | GSI製マーキュリー(テープスケール、ケーブル3m) |                   |
| スケール分解能         | -  | 5µm~0.05µm                 |                   |
| スケール精度          | -  | ±60nm/0.02mm               |                   |
| RoHS指令対応状況      | RoHS RoHS指令適合品                                       |                            |                   |

※掲載製品の外観図面(2D/3D)データはホームページ(<http://www.chuo.co.jp>)Web製品カタログよりダウンロードできます。

### センサ動作論理とタイミングチャート



### 接続方法 — 接続ケーブルとコントローラ・ドライバ





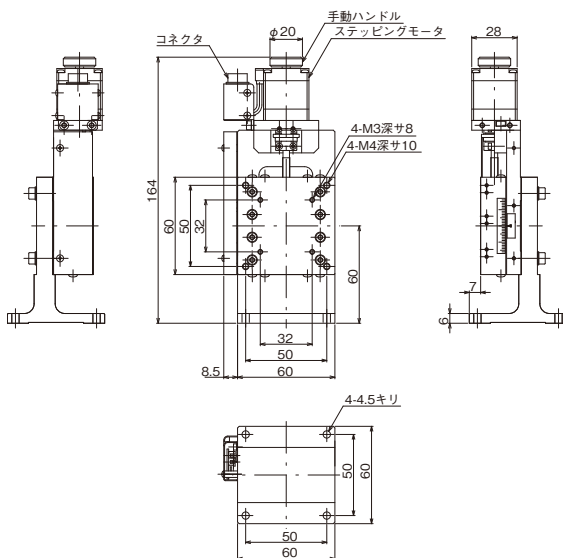
CONTACT

[東京] TEL : 03(3257)1911 ・ FAX : 03(3257)1915  
 [大阪] TEL : 06(6306)1911 ・ FAX : 06(6306)1912

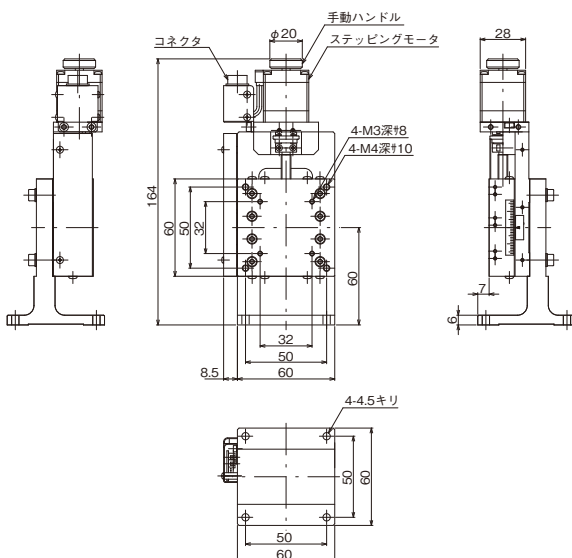
E-mail : eigyou@chuo.co.jp

URL : www.chuo.co.jp

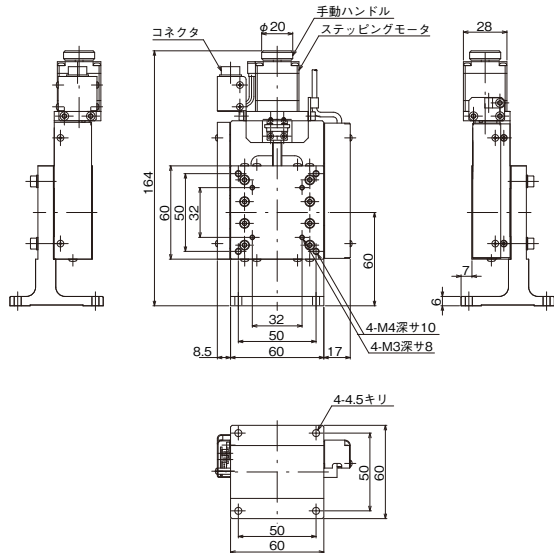
製品の外観図



ALZ-6012-G0M



ALZ-6012-G1M



ALZ-6012-G1M-S

自動ステージ

手動ステージ

ステージ用  
アクセサリ

Xステージ

XYステージ

Zステージ

回転ステージ

傾斜ステージ

コンローラ

ドライバ

接続ケーブル

パルス  
ステージ

顕微鏡用  
自動化製品

アクチュ  
エータ



## ハイグレードZステージ

HG-VCR方式 | 取扱説明書ダウンロード可能 | 2DCAD 3DCAD 2D/3Dデータダウンロード可能 | 0.75A/相 0.75A/相モータ



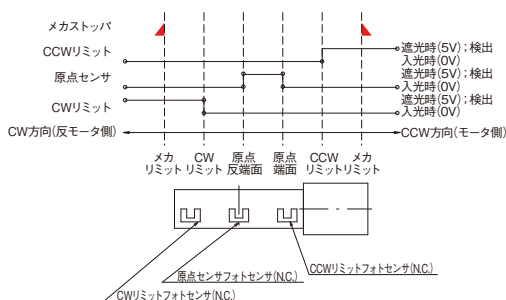
### Sales Point 特長

- ▶ HG-VCR方式を採用した高精度、高剛性の自動ステージです。
- ▶ 精密ねじ仕様、ボールねじ仕様、ボールねじ仕様スケール付があります。
- ▶ カメラ、センサ、ワークなどの精密位置決め用途に広く利用いただけます。

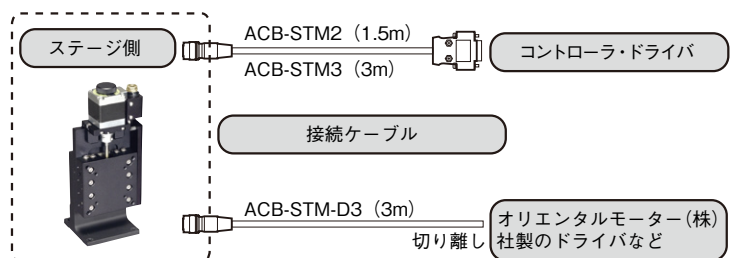
| 製品番号            | ALZ-6012-G0M-R                                       | ALZ-6012-G1M-R | ALZ-6012-G1M-RS            |
|-----------------|--|----------------|----------------------------|
| 製品名             |  | ハイグレードZステージ    |                            |
| 送りねじ仕様・型        | 精密ねじ仕様(対称型)  | ボールねじ仕様(対称型)   | ボールねじ仕様 スケール付(対称型)         |
| 価               | ¥118,000   | ¥138,000       | ¥348,000                   |
| 移動方向            |  | Z軸1方向          |                            |
| 移動量             |  | ±12.5mm        |                            |
| ステージ面           |  | 60mm×60mm      |                            |
| 使用モータ           | PK523HPB相当(5線式ペンタゴン結線、0.75A/相)                       |                |                            |
| 分解能             | 0.001mm  |                | 0.002mm                    |
| 送りねじリード         | 0.5mm  |                | 1mm                        |
| 移動ガイド           | HG-VCR(V溝とクロスローラ)                                    |                |                            |
| 移動精度            | 真直度0.002mm(水平・垂直)                                    |                |                            |
| 位置決め精度          | ヨーイング20sec、ピッチング30sec                                |                | ヨーイング15sec、ピッチング25sec      |
| 繰返し精度           | ±0.0005mm  |                | ±0.0003mm                  |
| ロストモーション        | 0.005mm  |                | 0.001mm                    |
| モーメント剛性         | ヨー剛性 0.1sec/N・cm、ピッチ剛性 0.1sec/N・cm、ロール剛性 0.1sec/N・cm |                |                            |
| 耐荷重             | 19.6N(2kgf)  |                |                            |
| 質量              |  | 0.7kg          | 0.73kg                     |
| 最高速度(5,000pps時) | 5mm/s  |                | 10mm/s                     |
| 主要材質/表面処理       | アルミ合金/黒アルマイト製地                                       |                |                            |
| 原点センサ           | ノーマルクローズ接点(ブレーク接点、B接点)動作、フォトセンサ                      |                |                            |
| リミットセンサ         | ノーマルクローズ接点(ブレーク接点、B接点)動作、フォトセンサ                      |                |                            |
| 適合ケーブル          | ACB-STM2、ACB-STM3                                    |                |                            |
| スケール型式          |  |                | GSI製マーキュリー(テープスケール、ケーブル3m) |
| スケール分解能         |  |                | 5µm~0.05µm                 |
| スケール精度          |  |                | ±60nm/0.02mm               |
| RoHS指令対応状況      | RoHS RoHS指令適合品                                       |                |                            |

※掲載製品の外観図面(2D/3D)データはホームページ(<http://www.chuo.co.jp>)Web製品カタログよりダウンロードできます。

### センサ動作論理とタイミングチャート



### 接続方法 — 接続ケーブルとコントローラ・ドライバ





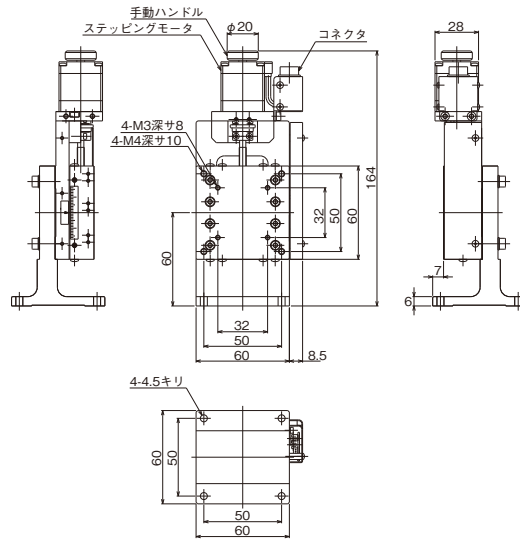
CONTACT

[東京] TEL : 03(3257)1911・FAX : 03(3257)1915  
 [大阪] TEL : 06(6306)1911・FAX : 06(6306)1912

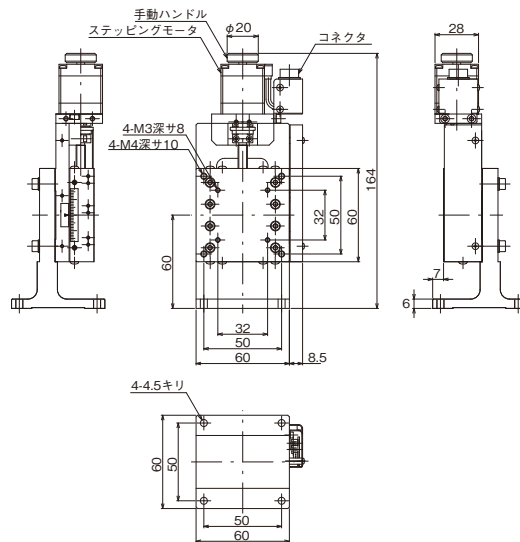
E-mail : eigyou@chuo.co.jp

URL : www.chuo.co.jp

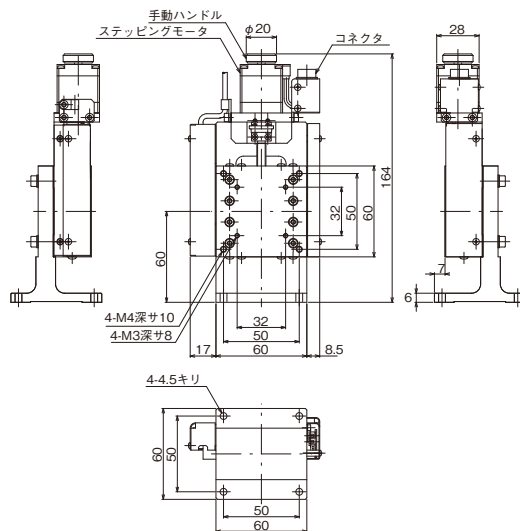
製品の外観図



ALZ-6012-G0M-R



ALZ-6012-G1M-R



ALZ-6012-G1M-RS

- 自動ステージ
- 手動ステージ
- ステージ用 アクセサリ
- Xステージ
- XYステージ
- Zステージ

- パルスステージ
- 顕微鏡用 自動化製品
- アクチュエータ
- 回転ステージ
- 傾斜ステージ
- コンロローラ
- ドライバ
- 接続ケーブル





## ハイグレードZステージ

HG-VCR方式 | 取扱説明書ダウンロード可能 | 2DCAD 3DCAD 2D/3Dデータダウンロード可能 | 0.75A/相 0.75A/相モータ



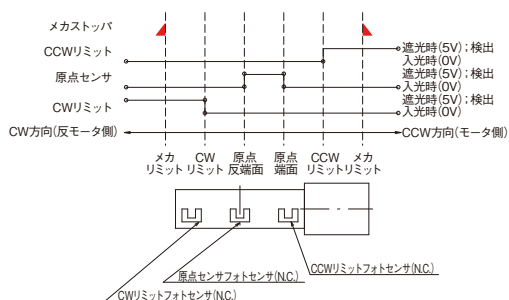
### Sales Point 特長

- HG-VCR方式を採用した高精度、高剛性の自動ステージです。
- 精密ねじ仕様、ボールねじ仕様、ボールねじ仕様スケール付があります。
- カメラ、センサ、ワークなどの精密位置決め用途に広く利用いただけます。

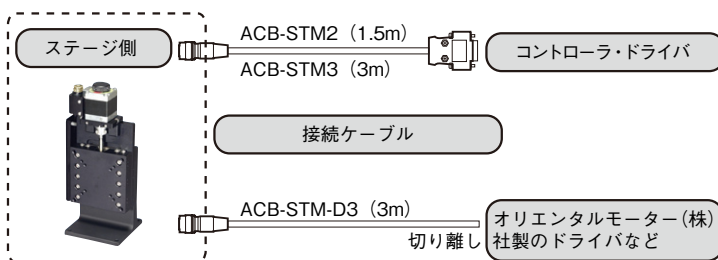
| 製品番号            | ALZ-7013-G0M  | ALZ-7013-G1M               | ALZ-7013-G1M-S    |
|-----------------|---|----------------------------|-------------------|
| 製品名             | ハイグレードZステージ   |                            |                   |
| 送りねじ仕様・型        | 精密ねじ仕様(標準型)   | ボールねじ仕様(標準型)               | ボールねじ仕様スケール付(標準型) |
| 価               | ¥140,000  | ¥155,000                   | ¥365,000          |
| 移動方向            | Z軸1方向   |                            |                   |
| 移動量             | ±15mm   |                            |                   |
| ステージ面           | 70mm×70mm   |                            |                   |
| 使用モータ           | PK523HPB相当(5線式ペンタゴン結線、0.75A/相)                          |                            |                   |
| 分解能             | 0.001mm   | 0.002mm                    |                   |
| 送りねじリード         | 0.5mm   | 1mm                        |                   |
| 移動ガイド           | HG-VCR(V溝とクロスローラ)                                       |                            |                   |
| 移動精度            | 真直度0.002mm(水平・垂直)                                       |                            |                   |
| 位置決め精度          | ヨーイング20sec、ピッチング30sec                                   | ヨーイング15sec、ピッチング25sec      |                   |
| 繰返し精度           | ±0.0005mm   | ±0.0003mm                  |                   |
| ロストモーション        | 0.005mm   | 0.001mm                    |                   |
| モーメント剛性         | ヨー剛性 0.06sec/N・cm、ピッチ剛性 0.08sec/N・cm、ロール剛性 0.08sec/N・cm |                            |                   |
| 耐荷重             | 19.6N(2kgf)   |                            |                   |
| 質量              | 0.9kg   | 0.93kg                     |                   |
| 最高速度(5,000pps時) | 5mm/s   | 10mm/s                     |                   |
| 主要材質/表面処理       | アルミ合金/黒アルマイト製地  |                            |                   |
| 原点センサ           | ノーマルクロス接点(ブレーク接点、B接点)動作、フォトセンサ                          |                            |                   |
| リミットセンサ         | ノーマルクロス接点(ブレーク接点、B接点)動作、フォトセンサ                          |                            |                   |
| 適合ケーブル          | ACB-STM2、ACB-STM3                                       |                            |                   |
| スケール型式          | -   | GSI製マーキュリー(テープスケール、ケーブル3m) |                   |
| スケール分解能         | -   | 5µm~0.05µm                 |                   |
| スケール精度          | -   | ±60nm/0.02mm               |                   |
| RoHS指令対応状況      | RoHS RoHS指令適合品  |                            |                   |

※掲載製品の外觀図面(2D/3D)データはホームページ(<http://www.chuo.co.jp>)Web製品カタログよりダウンロードできます。

### センサ動作論理とタイミングチャート



### 接続方法 — 接続ケーブルとコントローラ・ドライバ





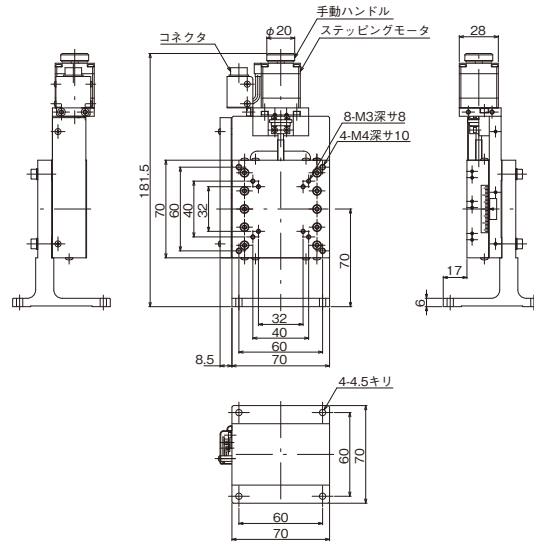
CONTACT

[東京] TEL : 03(3257)1911 ・ FAX : 03(3257)1915  
 [大阪] TEL : 06(6306)1911 ・ FAX : 06(6306)1912

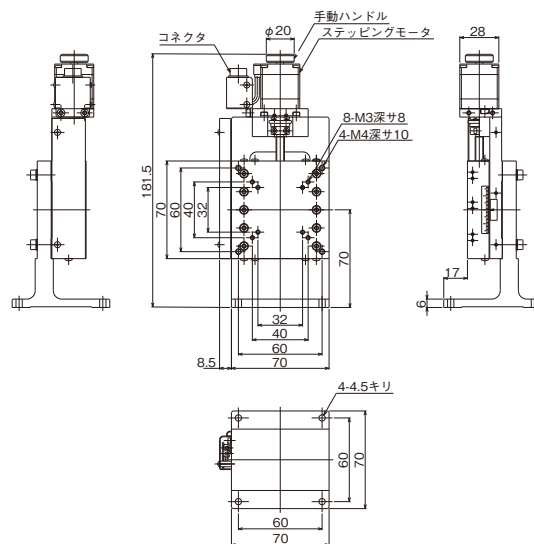
E-mail : eigyou@chuo.co.jp

URL : www.chuo.co.jp

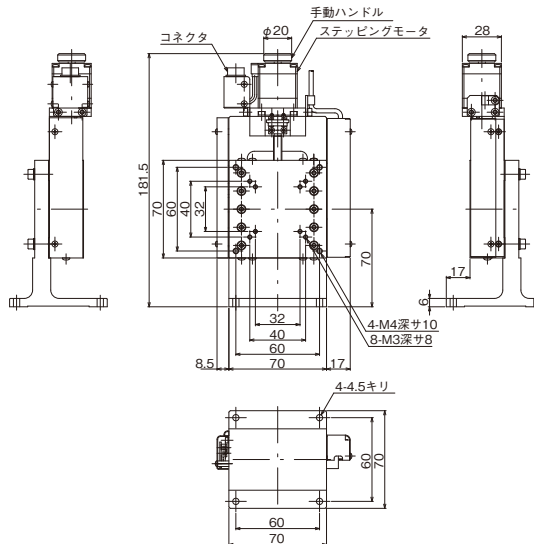
製品の外観図



ALZ-7013-G0M



ALZ-7013-G1M



ALZ-7013-G1M-S

|                |         |               |
|----------------|---------|---------------|
| 自動ステージ         | パルスステージ | 顕微鏡用<br>自動化製品 |
| 手動ステージ         | Xステージ   | エレクトロ         |
| ステージ用<br>アクセサリ | XYステージ  |               |
|                | Zステージ   |               |
|                | 回転ステージ  |               |
|                | 傾斜ステージ  |               |
|                | コンローラ   |               |
|                | ドライバ    |               |
|                | 接続ケーブル  |               |







## ハイグレードZステージ

HG-VCR方式 | 取扱説明書ダウンロード可能 | 2DCAD 3DCAD 2D/3Dデータダウンロード可能 | 0.75A/相 0.75A/相モータ



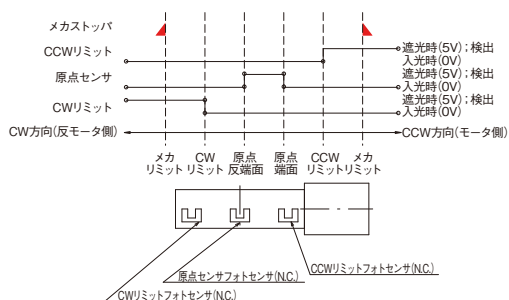
### Sales Point 特長

- HG-VCR方式を採用した高精度、高剛性の自動ステージです。
- 精密ねじ仕様、ボールねじ仕様、ボールねじ仕様スケール付があります。
- カメラ、センサ、ワークなどの精密位置決め用途に広く利用いただけます。

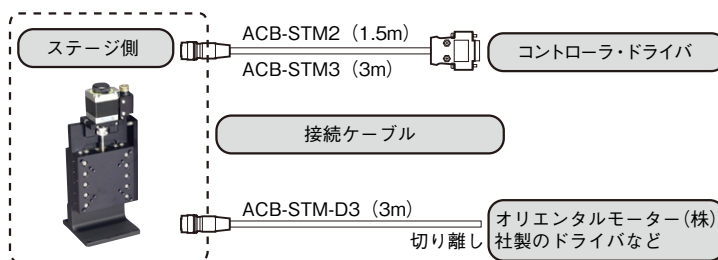
| 製品番号            | ALZ-7013-G0M-R  | ALZ-7013-G1M-R             | ALZ-7013-G1M-RS    |
|-----------------|---|----------------------------|--------------------|
| 製品名             | ハイグレードZステージ   |                            |                    |
| 送りねじ仕様・型        | 精密ねじ仕様(対称型)   | ボールねじ仕様(対称型)               | ボールねじ仕様 スケール付(対称型) |
| 価               | ¥140,000  | ¥155,000                   | ¥365,000           |
| 移動方向            | Z軸1方向   |                            |                    |
| 移動量             | ±15mm   |                            |                    |
| ステージ面           | 70mm×70mm   |                            |                    |
| 使用モータ           | PK523HPB相当(5線式ペンタゴン結線、0.75A/相)                          |                            |                    |
| 分解能             | 0.001mm   | 0.002mm                    |                    |
| 送りねじリード         | 0.5mm   | 1mm                        |                    |
| 移動ガイド           | HG-VCR(V溝とクロスローラ)                                       |                            |                    |
| 移動精度            | 真直度0.002mm(水平・垂直)                                       |                            |                    |
| 位置決め精度          | ヨーイング20sec、ピッチング30sec                                   | ヨーイング15sec、ピッチング25sec      |                    |
| 繰返し精度           | ±0.0005mm   | ±0.0003mm                  |                    |
| ロストモーション        | 0.005mm   | 0.001mm                    |                    |
| モメント剛性          | ヨー剛性 0.06sec/N・cm、ピッチ剛性 0.08sec/N・cm、ロール剛性 0.08sec/N・cm |                            |                    |
| 耐荷重             | 19.6N(2kgf)   |                            |                    |
| 質量              | 0.9kg   | 0.93kg                     |                    |
| 最高速度(5,000pps時) | 5mm/s   | 10mm/s                     |                    |
| 主要材質/表面処理       | アルミ合金/黒アルマイト製地  |                            |                    |
| 原点センサ           | ノーマルクロス接点(ブレーク接点、B接点)動作、フォトセンサ                          |                            |                    |
| リミットセンサ         | ノーマルクロス接点(ブレーク接点、B接点)動作、フォトセンサ                          |                            |                    |
| 適合ケーブル          | ACB-STM2、ACB-STM3                                       |                            |                    |
| スケール型式          | -   | GSI製マーキュリー(テープスケール、ケーブル3m) |                    |
| スケール分解能         | -   | 5µm~0.05µm                 |                    |
| スケール精度          | -   | ±60nm/0.02mm               |                    |
| RoHS指令対応状況      | RoHS RoHS指令適合品  |                            |                    |

※掲載製品の外観図面(2D/3D)データはホームページ(<http://www.chuo.co.jp>)Web製品カタログよりダウンロードできます。

### センサ動作論理とタイミングチャート



### 接続方法 — 接続ケーブルとコントローラ・ドライバ





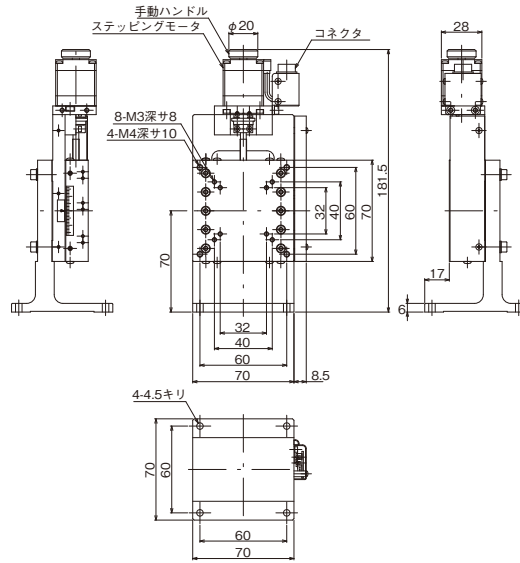
CONTACT

[東京] TEL : 03(3257)1911 ・ FAX : 03(3257)1915  
 [大阪] TEL : 06(6306)1911 ・ FAX : 06(6306)1912

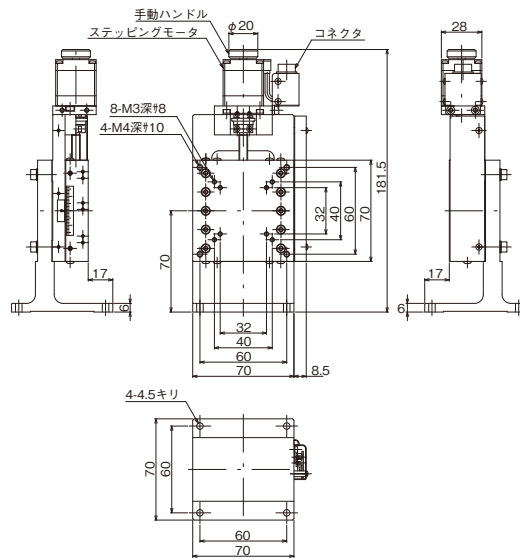
E-mail : eigyou@chuo.co.jp

URL : www.chuo.co.jp

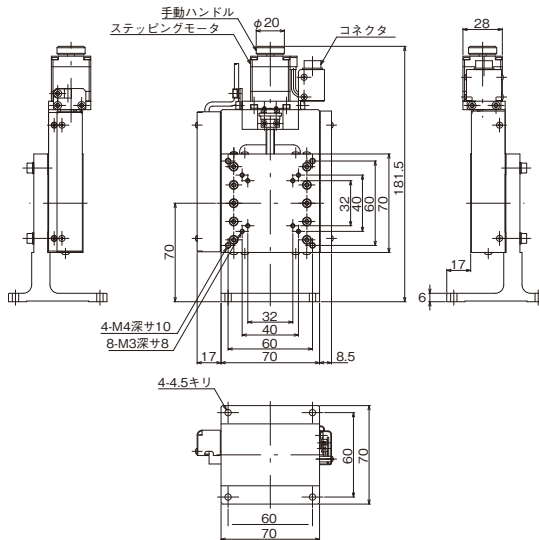
製品の外観図



ALZ-7013-G0M-R



ALZ-7013-G1M-R



ALZ-7013-G1M-RS

- 自動ステージ
- 手動ステージ
- ステージ用 アクセサリ
- Xステージ
- XYステージ
- Zステージ
- 回転ステージ
- 傾斜ステージ
- コンパローラ
- ドライバ
- 接続ケーブル
- パルスステータス
- 顕微鏡用 自動化製品
- アクチュエータ





## Zステージ

取扱説明書ダウンロード可能 **RoHS** RoHS指令適合品 **2DCAD** **3DCAD** 2D/3Dデータダウンロード可能 **0.75A/相** 0.75A/相モーター



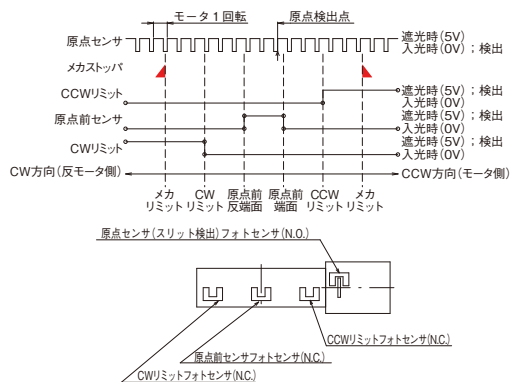
### Sales Point 特長

- ▶ 移動ガイドにボールプッシュを使用した中精度の自動ステージです。
- ▶ 各種センサ、ワークの自動位置決め用途に使用できます。
- ▶ 原点前センサおよびリミットセンサは位置の調整が可能です。

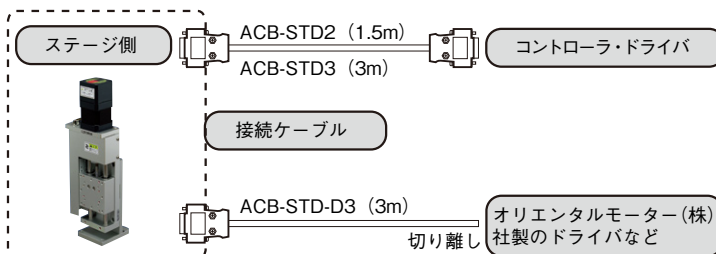
| 製品番号            | ALZ-604-E1P                            | ALZ-906-E1P | ALZ-115-E1P |
|-----------------|--|-------------|-------------|
| 製品名             | Zステージ                                  |             |             |
| 価格              | ¥205,000                               | ¥235,000    | ¥315,000    |
| 移動方向            | Z軸1方向                                  |             |             |
| 移動量             | ±20mm                                  | ±30mm       | ±75mm       |
| ステージ面           | 60mm×60mm                              | 90mm×90mm   | 125mm×125mm |
| 使用モータ           | PK545NAW相当 電磁ブレーキ付(5線式ペンタゴン結線、0.75A/相) |             |             |
| 分解能             | 0.002mm                                |             |             |
| 送りねじリード         | 1mm                                    |             |             |
| 移動ガイド           | ボールプッシュ                                |             |             |
| 移動精度            | 真直度0.015mm(水平・垂直)                      |             |             |
| 位置決め精度          | 0.03mm                                 |             | 0.04mm      |
| 繰り返し精度          | ±0.003mm                               |             |             |
| ロストモーション        | 0.01mm                                 |             |             |
| 耐荷重量            | 29.4N(3kgf)                            | 49N(5kgf)   | 78.4N(8kgf) |
| 質量              | 1.6kg                                  | 3.1kg       | 7.3kg       |
| 最高速度(5,000pps時) | 10mm/s                                 |             |             |
| 主要材質/表面処理       | アルミ合金/白アルマイト梨地                         |             |             |
| 原点センサ           | ノーマルオープン接点(メイク接点、A接点)動作、フォトセンサ         |             |             |
| 原点前センサ          | ノーマルクローズ接点(ブレーク接点、B接点)動作、フォトセンサ        |             |             |
| リミットセンサ         | ノーマルクローズ接点(ブレーク接点、B接点)動作、フォトセンサ        |             |             |
| 適合ケーブル          | ACB-STD2、ACB-STD3                      |             |             |
| RoHS指令対応状況      | <b>RoHS</b> RoHS指令適合品                  |             |             |

※掲載製品の外観図面(2D/3D)データはホームページ「<http://www.chuo.co.jp>」Web製品カタログよりダウンロードできます。

### センサ動作論理とタイミングチャート



### 接続方法 — 接続ケーブルとコントローラ・ドライバ





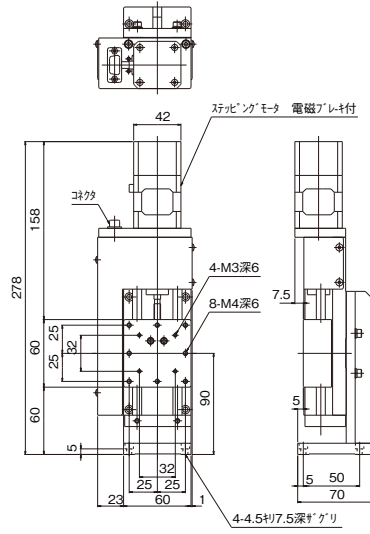
CONTACT

[東京] TEL : 03(3257)1911 ・ FAX : 03(3257)1915  
 [大阪] TEL : 06(6306)1911 ・ FAX : 06(6306)1912

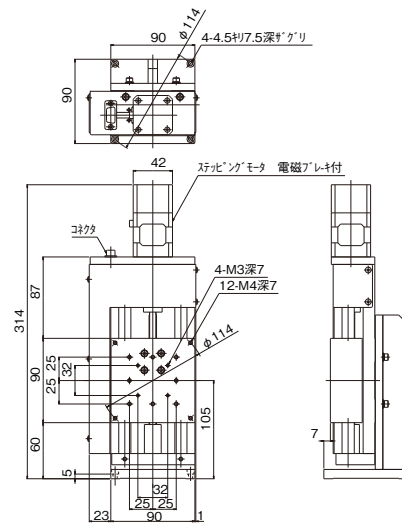
E-mail : eigyou@chuo.co.jp

URL : www.chuo.co.jp

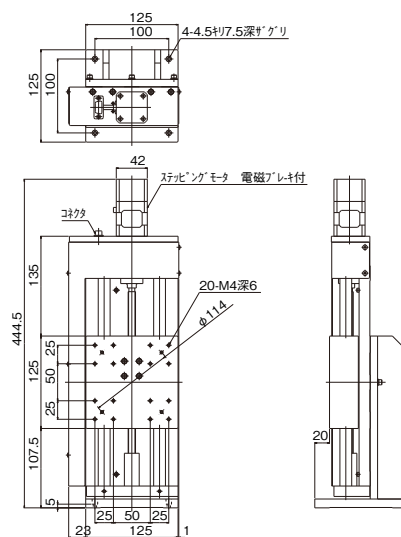
製品の外観図



ALZ-604-E1P



ALZ-906-E1P



ALZ-115-E1P

|                |               |
|----------------|---------------|
| 自動ステージ         | パルスステージ       |
| 手動ステージ         | 顕微鏡用<br>自動化製品 |
| ステージ用<br>アクセサリ | アクチュエータ       |
| Xステージ          | Zステージ         |
| XYステージ         | 回転ステージ        |
|                | 傾斜ステージ        |
|                | コンローラ         |
|                | ドライバ          |
|                | 接続ケーブル        |





**CONTACT** | [東京] TEL : 03(3257)1911 ・ FAX : 03(3257)1915 | E-mail : eigyou@chuo.co.jp | URL : www.chuo.co.jp  
 [大阪] TEL : 06(6306)1911 ・ FAX : 06(6306)1912

## Zステージ

V-CR方式  
 取扱説明書ダウンロード可能  
 RoHS指令適合品  
 2DCAD  
 3DCAD  
 2D/3Dデータダウンロード可能  
 0.75A相  
 0.75A相モータ



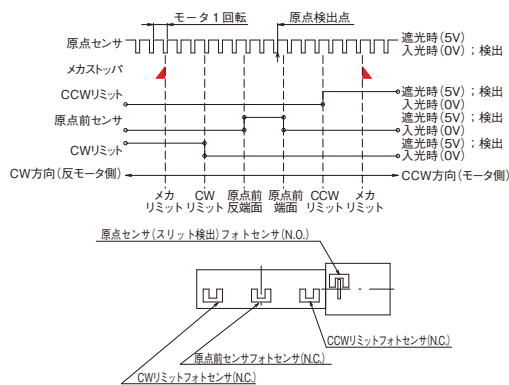
### Sales Point 特長

- 移動ガイドにV溝とクロスローラを使用した高精度の自動ステージです。
- 各種センサ、ワークの自動位置決め用途に使用できます。
- 原点前センサおよびリミットセンサは位置の調整が可能です。

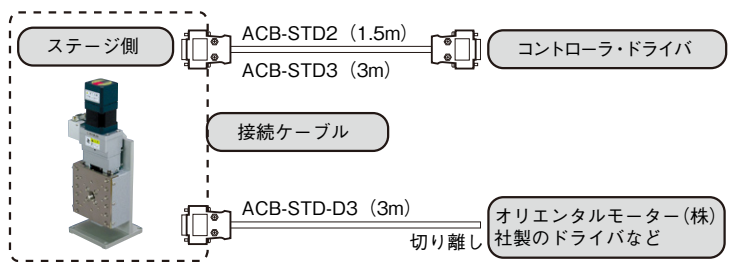
| 製品番号            | ALZ-904-H1P                                  | ALZ-106-H1P        | ALZ-510-H1P           | ALZ-215-H1P |
|-----------------|--|--------------------|-----------------------|-------------|
| 製品名             | Zステージ  |                    |                       |             |
| 価格              | ¥300,000                                     | ¥370,000           | ¥500,000              | ¥560,000    |
| 移動方向            | Z軸1方向  |                    |                       |             |
| 移動量             | ±20mm  | ±30mm              | ±50mm                 | ±75mm       |
| ステージ面           | 90mm×90mm                                    | 125mm×125mm        | 150mm×180mm           | 200mm×250mm |
| 使用モータ           | PK545NAW相当 電磁ブレーキ付(5線式ペンタゴン結線、0.75A/相)       |                    |                       |             |
| 分解能             | 0.002mm                                      |                    |                       |             |
| 送りねじリード         | 1mm  |                    |                       |             |
| 移動ガイド           | V溝とクロスローラ                                    |                    |                       |             |
| 移動精度            | 真直度0.003mm(水平・垂直)                            |                    | 真直度0.004mm(水平・垂直)     |             |
|                 | ヨーイング15sec、ピッチング20sec                        |                    | ヨーイング20sec、ピッチング30sec |             |
| 位置決め精度          | 0.005mm                                      | 0.006mm            | 0.010mm               | 0.015mm     |
| 繰り返し精度          | ±0.0006mm                                    | ±0.0005mm          | ±0.0007mm             | ±0.0008mm   |
| ロストモーション        | 0.001mm                                      |                    |                       |             |
| モーメント剛性         | ヨー剛性 0.3sec/N・cm、                            | ヨー剛性 0.1sec/N・cm、  | ヨー剛性 0.05sec/N・cm、    |             |
|                 | ピッチ剛性 0.4sec/N・cm、                           | ピッチ剛性 0.5sec/N・cm、 | ピッチ剛性 0.6sec/N・cm、    |             |
|                 | ロール剛性 0.15sec/N・cm                           | ロール剛性 0.4sec/N・cm  | ロール剛性 0.6sec/N・cm     |             |
| 耐荷重             | 98N(10kgf)                                   |                    |                       |             |
| 質量              | 4.7kg  | 8.9kg              | 15.4kg                | 26.7kg      |
| 最高速度(5,000pps時) | 10mm/s                                       |                    |                       |             |
| 主要材質/表面処理       | 鋼材、アルミ(ブラケット)/カニゼンメッキ(テーブル)、塗装(ベース)、白アルマイト梨地 |                    |                       |             |
| 原点センサ           | ノーマルオープン接点(メイク接点、A接点)動作、フォトセンサ               |                    |                       |             |
| 原点前センサ          | ノーマルクローズ接点(ブレーク接点、B接点)動作、フォトセンサ              |                    |                       |             |
| リミットセンサ         | ノーマルクローズ接点(ブレーク接点、B接点)動作、フォトセンサ              |                    |                       |             |
| 適合ケーブル          | ACB-STD2、ACB-STD3                            |                    |                       |             |
| RoHS指令対応状況      | RoHS指令適合品                                    |                    |                       |             |

※掲載製品の外観図面(2D/3D)データはホームページ(<http://www.chuo.co.jp>)Web製品カタログよりダウンロードできます。

### センサ動作論理とタイミングチャート



### 接続方法 — 接続ケーブルとコントローラ・ドライバ





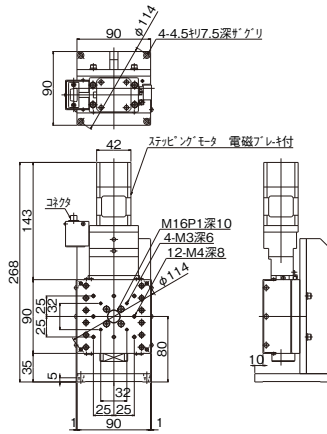
CONTACT

[東京] TEL : 03(3257)1911 ・ FAX : 03(3257)1915  
 [大阪] TEL : 06(6306)1911 ・ FAX : 06(6306)1912

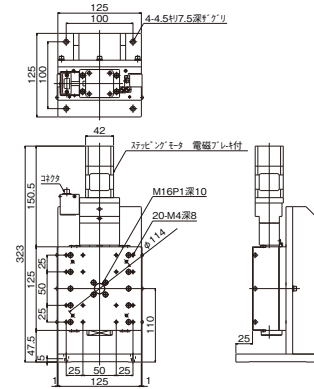
E-mail : eigyou@chuo.co.jp

URL : www.chuo.co.jp

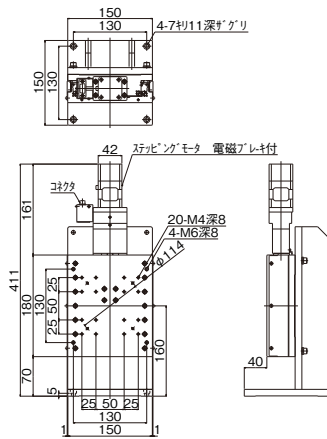
製品の外観図



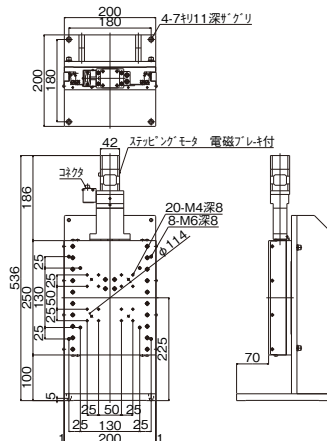
ALZ-904-H1P



ALZ-106-H1P



ALZ-510-H1P



ALZ-215-H1P

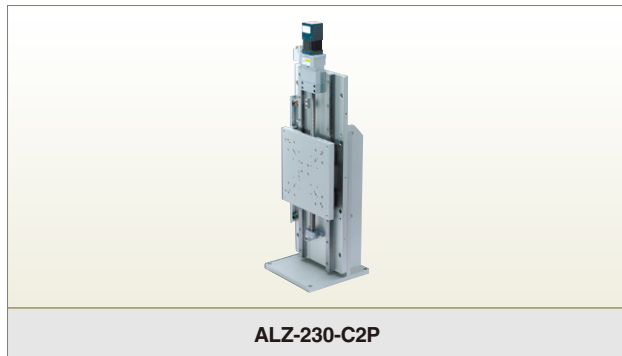
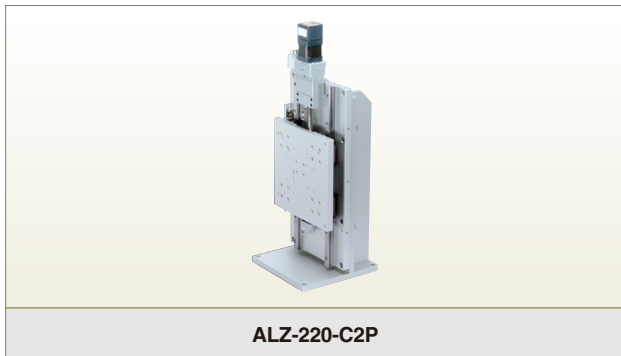
|        |         |               |
|--------|---------|---------------|
| 自動ステージ | パルスステージ | 顕微鏡用<br>自動化製品 |
| 手動ステージ | Xステージ   | アクチュエータ       |
| アクセサリ  | XYステージ  |               |
| ステージ用  | Zステージ   |               |
|        | 回転ステージ  |               |
|        | 傾斜ステージ  |               |
|        | コンローラ   |               |
|        | ドライバ    |               |
|        | 接続ケーブル  |               |





## Zステージ

取扱説明書ダウンロード可能 **RoHS** RoHS指令適合品 **2DCAD** **3DCAD** 2D/3Dデータダウンロード可能 **0.75A/相** 0.75A/相モータ



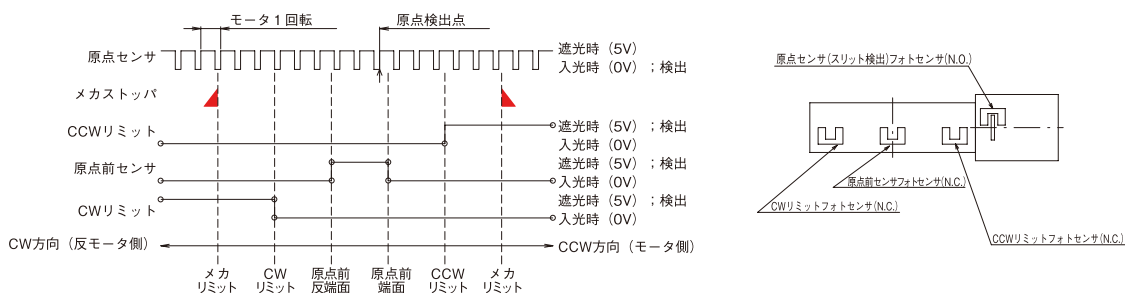
### Sales Point 特長

- 移動ガイドにボールウェイを使用した高精度の長作動自動ステージです。
- 各種センサ、ワークの自動位置決め用途に使用できます。
- 原点前センサおよびリミットセンサは位置の調整が可能です。

| 製品番号            | ALZ-220-C2P   | ALZ-230-C2P                               |
|-----------------|---|---|
| 製品名             | Zステージ   |   |
| 価格              | ¥435,000  | ¥475,000                                  |
| 移動方向            | Z軸1方向   |   |
| 移動量             | ±100mm  | ±150mm                                    |
| ステージ面           | 200mm×200mm   |   |
| 使用モータ           | PK545NAW相当 電磁ブレーキ付(5線式ペンタゴン結線、0.75A/相)                |   |
| 分解能             | 0.004mm   |   |
| 送りねじリード         | 2mm   |   |
| 移動ガイド           | ボールウェイ  |   |
| 移動精度            | 真直度0.01mm(水平・垂直)<br>ヨーイング30sec、ピッチング50sec             | 真直度0.02mm(水平・垂直)<br>ヨーイング35sec、ピッチング60sec |
| 位置決め精度          | 0.02mm  | 0.03mm                                    |
| 繰り返し精度          | ±0.002mm  |   |
| ロスモーション         | 0.002mm   |   |
| モーメント剛性         | ヨー剛性 0.03sec/N・cm、ピッチ剛性 0.5sec/N・cm、ロール剛性 0.4sec/N・cm |   |
| 耐荷重量            | 78.4N(8kgf)   |   |
| 最高速度(5,000pps時) | 20mm/s  |   |
| 主要材質/表面処理       | アルミ合金/白アルマイト製地  |   |
| 原点センサ           | ノーマルオープン接点(メイク接点、A接点)動作、フォトセンサ                        |   |
| 原点前センサ          | ノーマルクローズ接点(ブレーク接点、B接点)動作、フォトセンサ                       |   |
| リミットセンサ         | ノーマルクローズ接点(ブレーク接点、B接点)動作、フォトセンサ                       |   |
| 適合ケーブル          | ACB-STD2、ACB-STD3                                     |   |
| RoHS指令対応状況      | <b>RoHS</b> RoHS指令適合品                                 |   |

※掲載製品の外観図面(2D/3D)データはホームページ(<http://www.chuo.co.jp>)Web製品カタログよりダウンロードできます。

### センサ動作論理とタイミングチャート





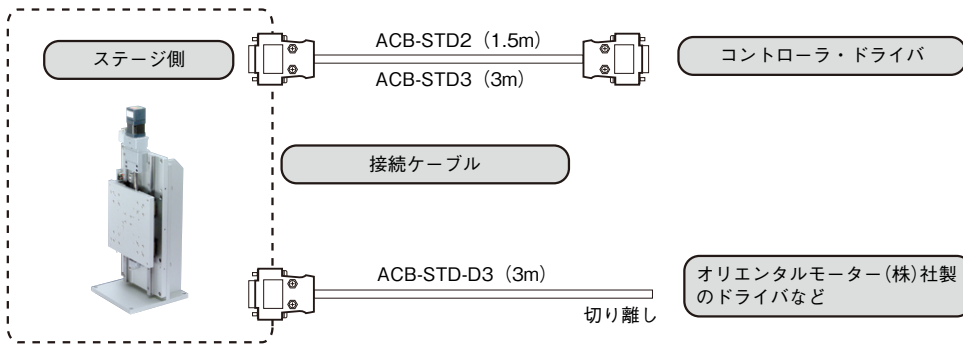
CONTACT

[東京] TEL : 03(3257)1911・FAX : 03(3257)1915  
 [大阪] TEL : 06(6306)1911・FAX : 06(6306)1912

E-mail : eigyou@chuo.co.jp

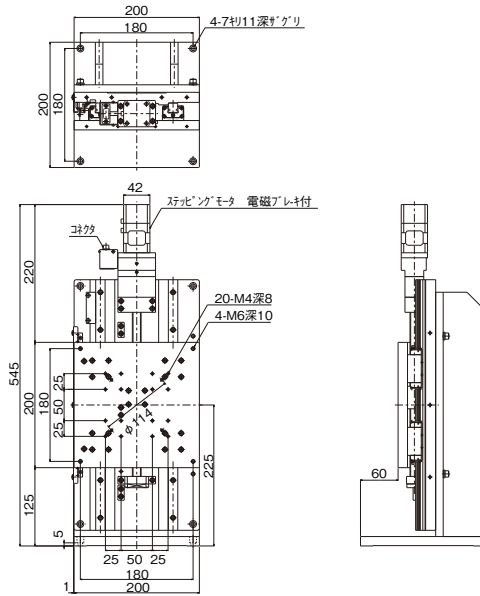
URL : www.chuo.co.jp

接続方法 — 接続ケーブルとコントローラ・ドライバ



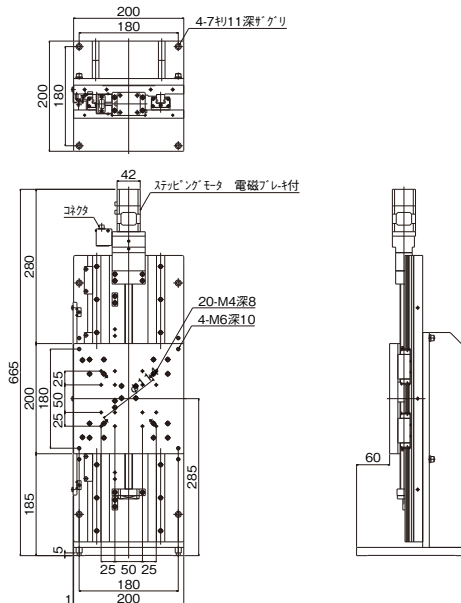
- 自動ステージ
- 手動ステージ
- ステージ用 アクセサリ

製品の外観図



ALZ-220-C2P

- Xステージ
- パルスステージ
- XYステージ
- 自動制御用 自動化製品
- Zステージ
- エータ
- 回転ステージ
- 傾斜ステージ
- コンローラ
- ドライバ
- 接続ケーブル



ALZ-230-C2P







## 高精度高剛性ステージについて

高精度高剛性ステージは、当社の技術を結集して開発された超高精度の自動ステージです。

送りねじとガイドを使用した機構で、果たしてどれだけの高い性能が出せ、量産機で保証出来るのか？をコンセプトに性能を極限まで突き詰めた究極のステージです。

部品単体の仕様・精度からこだわり、当社の熟練スタッフが丹精込めて組み立てています。そのため、組立・調整には匠の技が随所に生かされています。

### 【特長】 01

全てのラインアップにおいて真直度  $1\mu\text{m}$  以下の超高精度を実現。

モーメント剛性は従来品の2倍。

繰り返し精度  $\pm 0.5\mu\text{m}$  以下。

ガラススケール、減速機付モータ、マイクロステップドライバなどの選択により、100nm ~ 最高5nmの高分解能が得られます。

リミットセンサ、原点センサおよび原点前センサを標準装備し、リミットセンサと原点前センサは位置の調整が可能。

### 【ラインアップ】 02

移動量30mm、50mm、100mmの3種類を軸に全18機種のX,XY,Zステージを用意しています。

高精度高剛性ラインアップ表

| 移動方向   | 移動量30mm  | 移動量50mm  | 移動量100mm   | 備考       |
|--------|--|--|--|----------|
| X軸1方向  | <br>ALS-903-H1S   | <br>ALS-105-H1S   | <br>ALS-510-H1S   |          |
|        | <br>ALS-903-H1S-S | <br>ALS-105-H1S-S | <br>ALS-510-H1S-S | ガラススケール付 |
| XY軸2方向 | <br>ALD-903-H1S   | <br>ALD-105-H1S   | <br>ALD-510-H1S   |          |
|        | <br>ALD-903-H1S-S | <br>ALD-105-H1S-S | <br>ALD-510-H1S-S | ガラススケール付 |
| Z軸1方向  | <br>ALZ-903-H1S   | <br>ALZ-105-H1S   | <br>ALZ-510-H1S   |          |
|        | <br>ALZ-903-H1S-S | <br>ALZ-105-H1S-S | <br>ALZ-510-H1S-S | ガラススケール付 |



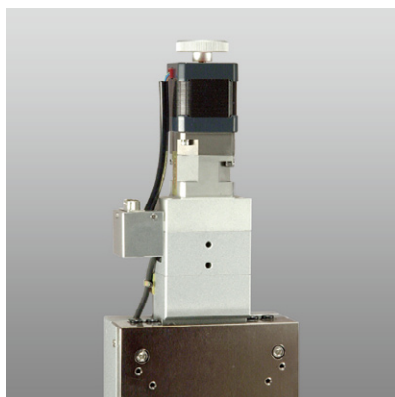
【高精度高剛性ステージオプション】

03

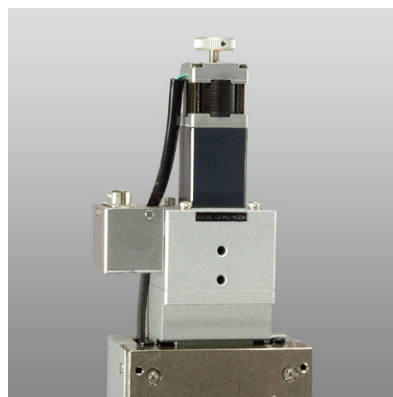
1:20、1:50、1:100の異なる減速比の減速機から選択可能です。

減速機を追加することにより、高分解能を得られます。

これらのオプションは、製造段階での作業が伴いますので、ご注文時にお申し付け下さい。



ボール減速機付きモータ仕様



ハーモニックギヤードタイプモータ仕様

| タイプ                 | ボール減速機付きモータ | ハーモニックギヤードタイプモータ |            |
|---------------------|-------------|------------------|------------|
| 減速比                 | 1:20        | 1:50             | 1:100      |
| 分解能                 | 0.0001mm    | 0.00004mm        | 0.00002mm  |
| 最高速度<br>(8,000pps時) | 0.8mm/sec   | 0.32mm/sec       | 0.16mm/sec |
| 価格                  | ¥20,000     | ¥60,000          | ¥60,000    |

自動ステージ

手動ステージ

ステージ用  
アクセサリ

Xステージ

XYステージ

Zステージ

回転ステージ

傾斜ステージ

コントローラ

ドライバ

接続ケーブル

パルス  
ステージ

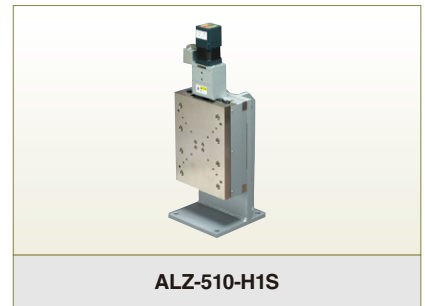
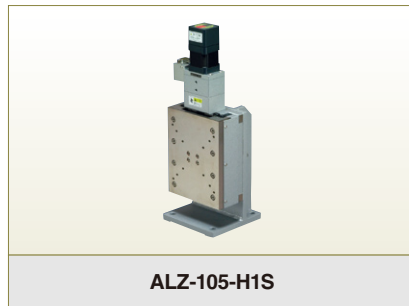
顕微鏡用  
自動化製品

エータ  
エータ



## Zステージ 高精度高剛性型

V-CR方式 | 
 取扱説明書ダウンロード可能 | 
 RoHS指令適合品 | 
 2DCAD | 
 3DCAD | 
 2D/3Dデータダウンロード可能 | 
 0.75A相モータ



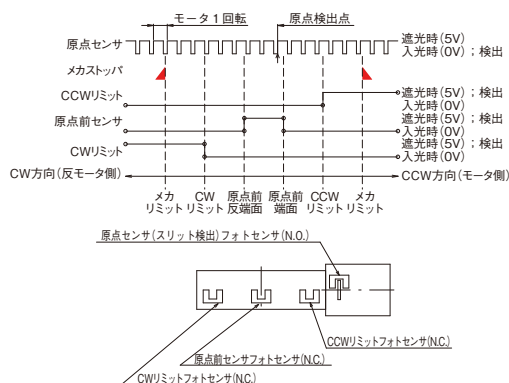
### Sales Point 特長

- ▶ 機械精度を追求した超高精度の自動XYステージです。
- ▶ 各種センサ、ワークの自動位置決め用途に使用できます。
- ▶ 原点前センサおよびリミットセンサは位置の調整が可能です。

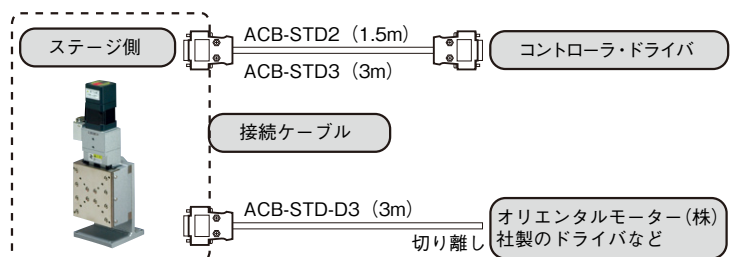
| 製品番号            | ALZ-903-H1S   | ALZ-105-H1S  | ALZ-510-H1S   |
|-----------------|---|--|---|
| 製品名             | Zステージ 高精度高剛性型   |  |   |
| 価格              | ¥600,000  | ¥700,000   | ¥850,000  |
| 移動方向            | Z軸1方向   |  |   |
| 移動量             | ±15mm   | ±25mm  | ±50mm   |
| ステージ面           | 90mm×100mm  | 125mm×160mm  | 150mm×200mm   |
| 使用モータ           | PK545NAW相当 電磁ブレーキ付(5線式ペンタゴン結線、0.75A/相)                        |  |   |
| 分解能             | 0.002mm   |  |   |
| 送りねじリード         | 1mm   |  |   |
| 移動ガイド           | V溝とクロスローラ   |  |   |
| 移動精度            | 真直度0.0007mm(水平・垂直)<br>ヨーイング・ピッチング4sec                         | 真直度0.0008mm(水平・垂直)<br>ヨーイング・ピッチング6sec                          | 真直度0.001mm(水平・垂直)   |
| 位置決め精度          | 0.002mm   | 0.003mm  | 0.005mm   |
| 繰り返し精度          | ±0.0005mm   |  |   |
| ロストモーション        | 0.0005mm  |  |   |
| モーメント剛性         | ヨー剛性 0.1sec/N・cm、<br>ピッチ剛性 0.15sec/N・cm、<br>ロール剛性 0.1sec/N・cm | ヨー剛性 0.05sec/N・cm、<br>ピッチ剛性 0.1sec/N・cm、<br>ロール剛性 0.05sec/N・cm | ヨー剛性 0.03sec/N・cm、<br>ピッチ剛性 0.05sec/N・cm、<br>ロール剛性 0.03sec/N・cm |
| 耐荷重量            | 98N(10kgf)  |  |   |
| 質量              | 5.5kg   | 12.5kg   | 20.7kg  |
| 最高速度(5,000pps時) | 10mm/s  |  |   |
| 主要材質/表面処理       | 鋼材/カニゼンメッキ(テーブル)、塗装(ベース、ブラケット)                                |  |   |
| 原点センサ           | ノーマルオープン接点(メイク接点、A接点)動作、フォトセンサ                                |  |   |
| 原点前センサ          | ノーマルクローズ接点(ブレーク接点、B接点)動作、フォトセンサ                               |  |   |
| リミットセンサ         | ノーマルクローズ接点(ブレーク接点、B接点)動作、フォトセンサ                               |  |   |
| 適合ケーブル          | ACB-STD2、ACB-STD3   |  |   |
| RoHS指令対応状況      | RoHS指令適合品   |  |   |

※掲載製品の外観図面(2D/3D)データはホームページ(<http://www.chuo.co.jp>)Web製品カタログよりダウンロードできます。

### センサ動作論理とタイミングチャート



### 接続方法 — 接続ケーブルとコントローラ・ドライバ





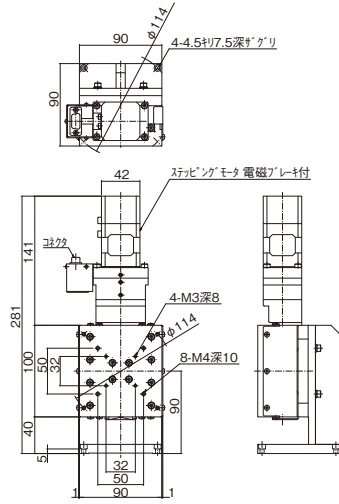
CONTACT

[東京] TEL : 03(3257)1911・FAX : 03(3257)1915  
 [大阪] TEL : 06(6306)1911・FAX : 06(6306)1912

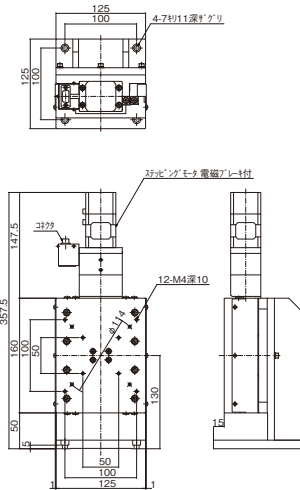
E-mail : eigyou@chuo.co.jp

URL : www.chuo.co.jp

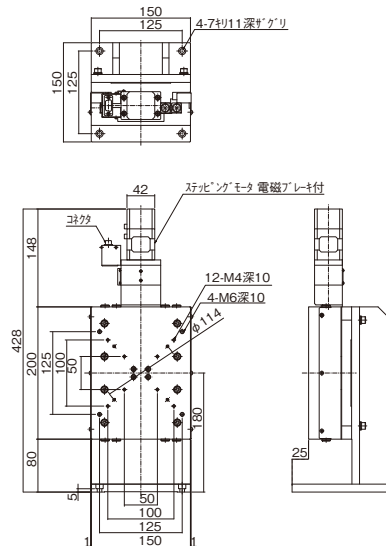
製品の外観図



ALZ-903-H1S



ALZ-105-H1S



ALZ-510-H1S

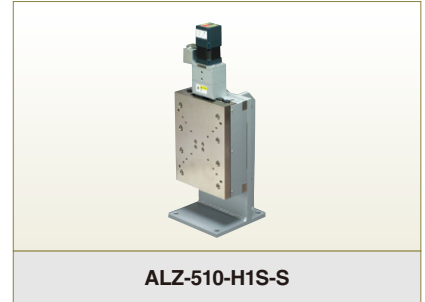
|                |         |               |
|----------------|---------|---------------|
| 自動ステージ         | パルスステージ | 顕微鏡用<br>自動化製品 |
| 手動ステージ         | Xステージ   | アクチュエータ       |
| ステージ用<br>アクセサリ | X-Yステージ |               |
|                | Zステージ   |               |
|                | 回転ステージ  |               |
|                | 傾斜ステージ  |               |
|                | コンローラ   |               |
|                | ドライバ    |               |
|                | 接続ケーブル  |               |





## Zステージ 高精度高剛性型(スケール付)

V-CR方式  
 取扱説明書ダウンロード可能  
 2DCAD  
 3DCAD 2D/3Dデータダウンロード可能  
 0.75A/相モータ



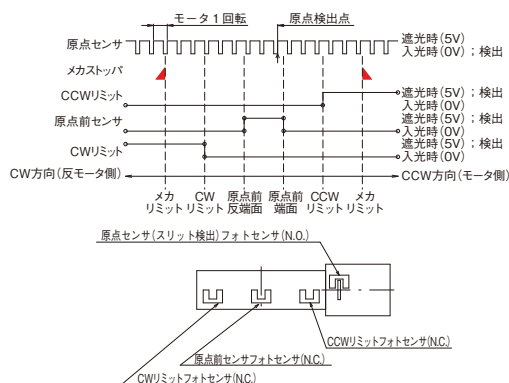
### Sales Point 特長

- ▶ 機械精度を追求した超高精度の自動XYステージです。
- ▶ 各種センサ、ワークの自動位置決め用途に使用できます。
- ▶ 原点前センサおよびリミットセンサは位置の調整が可能です。

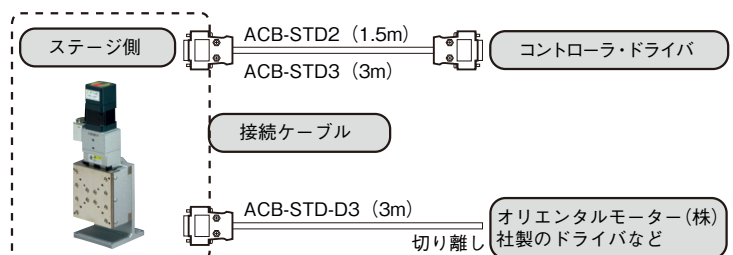
| 製品番号            | ALZ-903-H1S-S   | ALZ-105-H1S-S  | ALZ-510-H1S-S   |
|-----------------|---|--|---|
| 製品名             | Zステージ 高精度高剛性型(スケール付)  |  |   |
| 価格              | ¥950,000  | ¥1,050,000   | ¥1,200,000  |
| 移動方向            | Z軸1方向   |  |   |
| 移動量             | ±15mm   | ±25mm  | ±50mm   |
| ステージ面           | 90mm×100mm  | 125mm×160mm  | 150mm×200mm   |
| 使用モータ           | PK545NAW相当 電磁ブレーキ付(5線式ペンタゴン結線、0.75A/相)                        |  |   |
| 分解能             | 0.002mm   |  |   |
| 送りねじリード         | 1mm   |  |   |
| 移動ガイド           | V溝とクロスローラ   |  |   |
| 移動精度            | 真直度0.0007mm(水平・垂直)  | 真直度0.0008mm(水平・垂直)   | 真直度0.001mm(水平・垂直)   |
|                 | ヨーイング・ピッチング4sec   | ヨーイング・ピッチング6sec  |   |
| 位置決め精度          | 0.002mm   | 0.003mm  | 0.005mm   |
| 繰り返し精度          | ±0.0005mm   |  |   |
| ロストモーション        | 0.0005mm  |  |   |
| モーメント剛性         | ヨー剛性 0.1sec/N・cm、<br>ピッチ剛性 0.15sec/N・cm、<br>ロール剛性 0.1sec/N・cm | ヨー剛性 0.05sec/N・cm、<br>ピッチ剛性 0.1sec/N・cm、<br>ロール剛性 0.05sec/N・cm | ヨー剛性 0.03sec/N・cm、<br>ピッチ剛性 0.05sec/N・cm、<br>ロール剛性 0.03sec/N・cm |
|                 | 耐荷重   | 98N(10kgf)   |   |
|                 | 質量  | 5.5kg  | 12.5kg  |
| 最高速度(5,000pps時) | 10mm/s  |  |   |
| 主要材質/表面処理       | 鋼材/カニゼンメッキ(テーブル)、塗装(ベース、ブラケット)                                |  |   |
| 原点センサ           | ノーマルオープン接点(メイク接点、A接点)動作、フォトセンサ                                |  |   |
| 原点前センサ          | ノーマルクローズ接点(ブレーク接点、B接点)動作、フォトセンサ                               |  |   |
| リミットセンサ         | ノーマルクローズ接点(ブレーク接点、B接点)動作、フォトセンサ                               |  |   |
| 適合ケーブル          | ACB-STD2、ACB-STD3   |  |   |
| スケール型式          | GSI製マーキュリー(ガラススケール、ケーブル長1m)                                   |  |   |

※掲載製品の外観図面(2D/3D)データはホームページ(<http://www.chuo.co.jp>)Web製品カタログよりダウンロードできます。

### センサ動作論理とタイミングチャート



### 接続方法 — 接続ケーブルとコントローラ・ドライバ





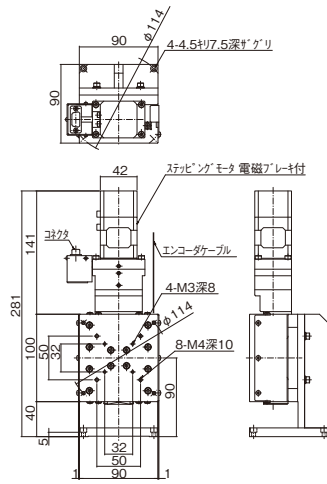
CONTACT

[東京] TEL : 03(3257)1911 ・ FAX : 03(3257)1915  
 [大阪] TEL : 06(6306)1911 ・ FAX : 06(6306)1912

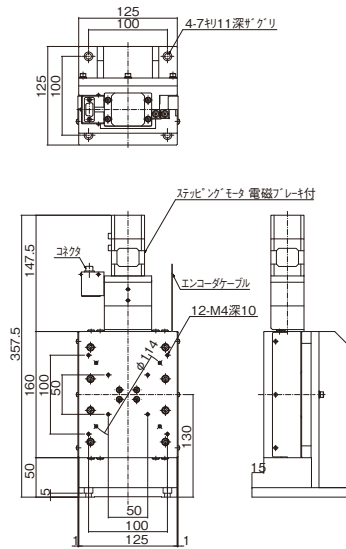
E-mail : eigyou@chuo.co.jp

URL : www.chuo.co.jp

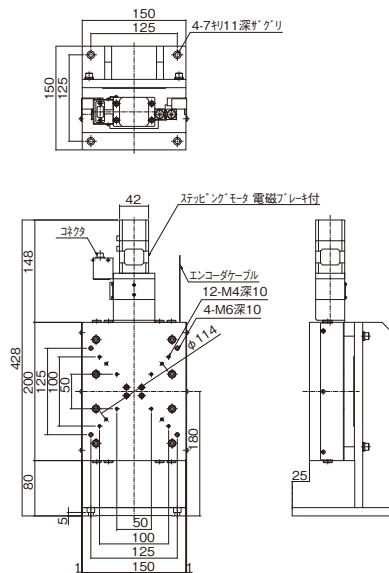
製品の外観図



ALZ-903-H1S-S



ALZ-105-H1S-S



ALZ-510-H1S-S

自動ステージ

手動ステージ

ステージ用  
アクセサリ

Xステージ

パルス  
ステージ

XYステージ

顕微鏡用  
自動化製品

Zステージ

アクチュ  
エータ

回転ステージ

傾斜ステージ

コンローラ  
ドライバ

ドライバ

接続ケーブル

